

Anexo 1. Localidades visitadas por los autores en el departamento de Cundinamarca, datos entre 1990 y 2015.

Sigla	Nombre de la localidad	Municipio	Sigla	Nombre de la localidad	Municipio
AA	Aurora Alta	Bogotá	Ma	Mámbita	Ubalá
S	Sasaima	Sasaima	SC	San Cayetano	Bojacá
G	Guaduas-Villeta	Guaduas, Villeta	PC	Parque Chicaque	San Antonio del Tequendama
Ag	La Aguadita	Fusagasugá	PP	Pedro Palo	Tena
Gu	Guayabetal-Camino hacia San Juanito	Guayabetal	GS	Gravilleras de Siecha	Guasca
Ch	Chinauta	Fusagasugá	U	Útica	Útica
MD	Mana Dulce	Agua de Dios-Nilo	CS	Cascadas de Sueva	Sueva-Guasca
MN	Mundo Nuevo	La Calera	E	Encenillo	Guasca
So	Sopó-Río Teusacá	Sopó	Ta	Tabio	Tabio
Sz	PNN Sumapaz	Bogotá-Pasca	F	La Florida	Bogotá
PB	Peñas Blancas	San Antonio del Tequendama	PG-S	Páramo Guasca-Lagunas Siecha	Guasca
PM	Pantano de Martos	Guasca	C	Carpanta	Junín
PA	Peñas del Aserradero	Albán	LE	La Esperanza-Finca Mayo	La Mesa
RH	Roble Hueco	Bojacá	FG	Finca Gualibá	La Vega
Q	Quipile	Quipile	Chi	PNN Chingaza	Calera-Guasca
Ca	Cárpatos	Guasca	LH	La Herrera	Mosquera
HH	Hoya Hernando	Fómeque	Y	Yacopí	Yacopí
Sa	Salinero	Gachetá	Gi	Girardot	Girardot
Hu	Humedales Bogotá (n=14)	Bogotá	FM	Finca Macanal	Bojacá
Ar	Arbeláez	Arbeláez	P	Pandí	Pandí
Su	Supatá	Supatá	Ti	Tibitoc-Bajo Teusacá	Zipaquirá
Ap	Apulo	Apulo	De	El Delirio	Bogotá
Qu	Cerro de Quininí	Tibacuy			

Anexo 2. Fuentes y bases de datos consultadas para la elaboración del listado de Aves de Cundinamarca.

Número	Fuente
1	Gómez y Robinson (2014). a) Mana Dulce, b) Boquerón
2	Córdoba <i>et al.</i> (2007)
3	Castro <i>et al.</i> (2015)
4	Stiles y Rosselli (1998)
5	Salaman <i>et al.</i> (2002). a) Ubalá (vereda Campo Hermoso),b) Ubalá (Mámbita), c) Ubalá (vereda La Soya), d) Medina (río Gazaunta), e) La Calera (finca Cárpatos), f) Camino Monterredondo-El Calvario.
6	Downing (2005)
7	Márquez <i>et al.</i> (2005)
8	López y Jiménez (2009)
9	Moreno y Camargo (2008)
10	Córdoba y Ahumada (2005)
11	Chaparro-Herrera <i>et al.</i> (2015)
12	Pulgarín-R. <i>et al.</i> (2015)
13	Chaparro-Herrera (2015)
14	González-Prieto <i>et al.</i> (2014)
15	Rojas (2012)
16	Renjifo <i>et al.</i> (2002,2014)
17	Collar y Wege (1995)
18	Lozano (1993)
19	Munves (1975)
20	Stiles (1998)
21	ABO (datos no publicados). Aves Chicaque.
22	Cortés <i>et al.</i> (2010). a) San Isidro-Gachalá, b) Monterredondo Guayabetal, c) Miralindo Río Gazaunta-Medina.
23	ABO 2000
24	Parra-Hernández <i>et al.</i> (2012)
25	Rodríguez-Calderón (2011)
26	Morales-Rozo y Pachón (2014)

Cont. Anexo 2. Fuentes y bases de datos consultadas para la elaboración del listado de Aves de Cundinamarca.

Número	Fuente
27	Naranjo <i>et al.</i> (2012)
28	Hernández (datos no publicados)
29	Hilty y Brown (1986)
30	Donegan y Avendaño (2010)
31	Bayly (2015)
32	Mayorca y Melo (2014)

No.	Base de datos
1	eBird: http://www.ebird.org (datos a 2015)
2	IAvH: http://i2d.humboldt.org.co/ceiba/resource.do?r=aves_iavh (datos a 2013)
3	Xenocanto Foundation: http://www.xeno-canto.org/ (datos a 2015)
4	Biomap : http://www.biomap.net (datos a 2006)
5	IAvH: http://ipt.biodiversidad.co/iavh/resource?r=bancosonidos (datos a 2012)
6	RNOA: http://ipt.sibcolombia.net/rnoa/resource.do?r=censo_aves_rnoa (datos a 2013)
7	ICN-UN (2015)
8	SIB: a) Sabana de Bogotá (http://ipt.sibcolombia.net/rnoa/resource.do?r=asocolflores), b) Páramo Cruz Verde-Sumapaz (http://doi.org/10.15472/qvuuko), c) Chingaza (http://ipt.biodiversidad.co/iavh/resource?r=rrbb_chingaza_faunaflora_2015)

Anexo 3. Listado de aves del departamento de Cundinamarca, Colombia. Ver texto, tablas y anexos para las localidades, fuentes y bases de datos. Info. especie: Categoría de endemismo: Endémica (E), Casi-endémica (CE), De Interés (DI) e Información Insuficiente (II); Categoría de Amenaza Nacional: Extinta (EX), En Peligro Crítico (CR), En Peligro (EN), Vulnerable (VU), Casi Amenazada (NT), Datos Insuficientes (DD) (en paréntesis categoría de amenaza global); Tipo de Migración: Latitudinal (L.ab), Transfonderiza (Trans), Loc (Local), Invernante con Poblaciones (Irp), MB (Migratoria Boreal), MA (Migratoria Austral); Introducida (IN).

ORDEN/FAMILIA/ Especie	Información especie	Olivares 1969	Localidades de observación de los autores	Fuente de información	Base de datos
TINAMIFORMES					
TINAMIDAE					
<i>Nothocercus julius</i>	CE	x	MN, Ca, HH, Chi	2, 4, 8, 18, 21, 23	1, 3, 4, 5, 6, 7
<i>Nothocercus bonapartei</i>		x	PC,Gu		1, 4, 6
<i>Tinamus tao larensis</i>	(VU)	x		O. Laverde com. pers.	
<i>Tinamus major</i>	(NT)				1?
<i>Crypturellus cinereus</i>			Ma		
<i>Crypturellus soui</i>		x	S, G, Ch, MD, Q, Ap, Qu, LE, Y, Ma, Gi, P	1a-b,3 ,20 ,21 ,22b-c ,24	1, 3, 5, 6
<i>Crypturellus obsoletus castaneus</i>	CR		SC	16, 21	3, 5
ANSERIFORMES					
ANHIMIDAE					
<i>Chauna chacaria</i>	CE, Loc, VU (NT)	x			2
ANATIDAE					
<i>Dendrocygna bicolor</i>		x		22c, 23, 29	1, 4, 7
<i>Dendrocygna viduata</i>		x		13, 22c, 23, 29, 32	1
<i>Dendrocygna autumnalis</i>	Loc	x	Hu,Ap	1a-b, 13, 23, 29	1, 2, 6
<i>Oressochen jubatus</i>	(NT)	x		29	4, 7
<i>Cairina moschata</i>		x	Ap	23, 29	

Cont. **Anexo 3.** Listado de aves del departamento de Cundinamarca, Colombia. Ver texto, tablas y anexos para las localidades, fuentes y bases de datos. Info. especie: Categoría de endemismo: Endémica (E), Casi-endémica (CE), De Interés (DI) e Información Insuficiente (II); Categoría de Amenaza Nacional: Extinta (EX), En Peligro Crítico (CR), En Peligro (EN), Vulnerable (VU), Casi Amenazada (NT), Datos Insuficientes (DD) (en paréntesis categoría de amenaza global); Tipo de Migración: Latitudinal (Lat), Transfonteriza (Trans), Loc (Local), Invernante con Poblaciones (Irp), MB (Migratoria Boreal), MA (Migratoria Austral); Introducida (IN).

ORDEN/FAMILIA/ Especie	Información especie	Olivares 1969	Localidades de observación de los autores	Fuente de información	Base de datos
<i>ANATIDAE</i>					
<i>Sarkidiornis melanotos</i>	Loc, EN	x		23, 27, 29	4
<i>Merganetta armata</i>		x	MN, PM, Ca, Sa	23, 25	1, 4
<i>Anas americana</i>	Lat, Trans (MB)	x	Hu	13, 23, 29	4, 7
<i>Anas crecca carolinensis</i>	Errante	x			
<i>Anas andium</i>	CE	x	MN, Sz, PM, Ca, HH, GS, F, PG-S, C, Chi	23, 24, 25, 32	1, 2, 3, 4, 5, 6, 7, 8c
<i>Anas acutia</i>		x		23	4, 7
<i>Anas georgica niceforoi</i>	EN	x		16, 23, 29	4, 7
<i>Anas bahamensis bahamensis</i>	NT			D. Rodríguez en prensa, V. Vergara com. pers.	
<i>Anas discors</i>	Lat, Trans, Irp (MB)		MN, So, Hu, GS, F, LH, Ti	9, 13, 21, 23, 29	1, 3, 4, 6, 7, 8a
<i>Anas cyanoptera</i>	MB?, EN (<i>A. c. borreri</i>)	x		16, 23, 29	1, 4, 7, 8a
<i>Anas clypeata</i>	Lat, Trans (MB)	x	Hu, F	13, 23, 27, 29	4
<i>Netta erythrophthalma</i>	CR	x		16, 23, 29	4, 7
<i>Aythya affinis</i>	Lat, Trans (MB)	x		13, 23, 27, 29	1, 4, 7
<i>Nomonyx dominicus</i>		x	Hu, F, PP	1a, 13, 21, 23, 29	1, 4, 6, 7
<i>Oxyura jamaicensis andina</i>	EN	x	Sz, Hu, SC, GS, F, PP, LH, Ti	13, 16, 23, 28, 29, 32	1, 3, 4, 6, 8a

Cont. **Anexo 3.** Listado de aves del departamento de Cundinamarca, Colombia. Ver texto, tablas y anexos para las localidades, fuentes y bases de datos. Info. especie: Categoría de endemismo: Endémica (E), Casi-endémica (CE), De Interés (DI) e Información Insuficiente (II); Categoría de Amenaza Nacional: Extinta (EX), En Peligro Crítico (CR), En Peligro (EN), Vulnerable (VU), Casi Amenazada (NT), Datos Insuficientes (DD) (en paréntesis categoría de amenaza global); Tipo de Migración: Latitudinal (Lat), Transfonderiza (Trans), Loc (Local), Invernante con Poblaciones (Irp), MB (Migratoria Boreal), MA (Migratoria Austral); Introducida (IN).

ORDEN/FAMILIA/ Especie	Información especie	Olivares 1969	Localidades de observación de los autores	Fuente de información	Base de datos
GALLIFORMES					
CRACIDAE					
<i>Chamaepetes goudotii</i>		x	Ca, HH, Sa, Gu	18, 22b, 25, 29	1, 2, 4, 6
<i>Penelope argyrotis</i>			Ma		1, 3, 4
<i>Penelope montagnii</i>		x	AA, Ag, MN, So, PB, PM, PA, RH, Ca, HH, Sa, SC, PC, CS, C, Chi, FM, De	2, 4, 8, 18, 19, 21, 22a-b-c, 23, 24, 25, 28, 32	1, 2, 3, 4, 5, 6, 7, 8b-c
<i>Penelope jacquacu</i>		x		29	
<i>Penelope purpurascens</i>			Ap	1 ^a	3
<i>Pipile cumanensis</i>		x		29	
<i>Aburria aburri</i>	Alt, Loc			22b	
<i>Ortalis ruficauda</i>				22c?	
<i>Ortalis columbiana</i>	E	x	G, Ch, MD, PA, RH, Q, Ar, Ap, Qu, PP, Gi	1a-b, 3, 21, 29	1, 3, 4, 5, 6, 7
<i>Ortalis guttata</i>			Ma	20, 24	1, 2?
ODONTOPHORIDAE					
<i>Colinus cristatus</i>		x	AA, G, Q, Ap, Qu, Y, Ma, Gi, P	1a, 3, 9, 19, 20, 21, 23, 26, 28, 29	1, 2, 3, 6, 7
<i>Odontophorus gujanensis</i>			Ma	20	

Cont. **Anexo 3.** Listado de aves del departamento de Cundinamarca, Colombia. Ver texto, tablas y anexos para las localidades, fuentes y bases de datos. Info. especie: Categoría de endemismo: Endémica (E), Casi-endémica (CE), De Interés (DI) e Información Insuficiente (II); Categoría de Amenaza Nacional: Extinta (EX), En Peligro Crítico (CR), En Peligro (EN), Vulnerable (VU), Casi Amenazada (NT), Datos Insuficientes (DD) (en paréntesis categoría de amenaza global); Tipo de Migración: Latitudinal (Lat), Transfonderiza (Trans), Loc (Local), Invernante con Poblaciones (Irp), MB (Migratoria Boreal), MA (Migratoria Austral); Introducida (IN).

ORDEN/FAMILIA/ Especie	Información especie	Olivares 1969	Localidades de observación de los autores	Fuente de información	Base de datos
ODONTOPHORIDAE					
<i>Odontophorus hyperythrus</i>	E				4, 5
<i>Odontophorus strophium</i>	E, EN (EN)	x		16, 19, 22c, 29	3, 4, 5
PODICIPEDIFORMES					
PODICIPEDIDAE					
<i>Tachybaptus dominicus</i>		x	Ca, Ap, F, PP, LH	23	1, 4, 6, 7
<i>Podilymbus podiceps</i>		x	Hu, PP, GS, F, LH, Ti	13, 23, 29	1, 3, 4, 5, 6, 7, 8a
<i>Podiceps andinus</i>	E, EX (EX)	x		16, 23	4, 7
COLUMBIFORMES					
COLUMBIDAE					
<i>Columba livia</i>	IN		A lo largo del Depto.		
<i>Patagioenas spectiosa</i>			G, Ma		
<i>Patagioenas fasciata</i>	Alt, Loc	x	AA, G, Ag, MN, So, PB, PM, PA, RH, Ca, HH, Sa, Su, Qu, Ma, SC, PC, PP, CS, E, Ta, C, FG, Gu, Chi, FM, De	2, 4, 8, 9, 13, 18, 21, 22a-b-c, 23, 24, 25, 26, 28, 29, 32	1, 4, 5, 6, 7, 8a-b-c
<i>Patagioenas cayennensis</i>		x	Q, Qu, Ma	1a, 20, 29	1, 4, 6, 7
<i>Patagioenas plumbea</i>		x	G, Ma	29	1, 4, 5

Cont. **Anexo 3.** Listado de aves del departamento de Cundinamarca, Colombia. Ver texto, tablas y anexos para las localidades, fuentes y bases de datos. Info. especie: Categoría de endemismo: Endémica (E), Casi-endémica (CE), De Interés (DI) e Información Insuficiente (II); Categoría de Amenaza Nacional: Extinta (EX), En Peligro Crítico (CR), En Peligro (EN), Vulnerable (VU), Casi Amenazada (NT), Datos Insuficientes (DD) (en paréntesis categoría de amenaza global); Tipo de Migración: Latitudinal (Lat), Transfonteriza (Trans), Loc (Local), Invernante con Poblaciones (Irp), MB (Migratoria Boreal), MA (Migratoria Austral); Introducida (IN).

ORDEN/FAMILIA/ Especie	Información especie	Olivares 1969	Localidades de observación de los autores	Fuente de información	Base de datos
COLUMBIDAE					
<i>Patagioenas subvinnacea</i>	Alt, Loc, (VU)	x	Ma	22c, 29	1, 4, 5
<i>Geotrygon montana</i>		x	Y, Ma	20, 23, 29	1, 2, 4, 5, 7
<i>Leptotila verreauxi</i>		x	S, G, Ag, Ch, MD, PB, Q, Ap, Qu, Ma, U, LE, PP, Gi, P	1a-b, 3, 19, 21, 22b, 23	1, 3, 4, 5, 6, 7
<i>Leptotila cassini</i>					4, 7
<i>Leptotila conoveri</i>	E, VU (EN)		Qu	14	3
<i>Leptotila rufaxilla</i>			Ma	20	1, 4, 7
<i>Zentrygon frenata</i>					5
<i>Zentrygon linearis</i>	CE	x	G, PB, RH, Ca, HH, Ma, PC	4, 21, 22b, 23, 24, 25, 29	1, 4, 6, 7
<i>Zenaida auriculata</i>		x	AA, G, Ag, Ch, MD, So, PB, PM, PA, RH, Q, Ca, HH, Sa, Hu, Ar, Ap, Qu, SC, PP, GS, U, E, Ta, F, PC, C, PP, FG, LH, Ti	1a, 3, 8, 9, 13, 18, 19, 21, 22b, 23, 24, 25, 26, 28, 29	1, 2, 3, 4, 5, 6, 7, 8a-c
<i>Columbina passerina</i>		x	Q, Ap	19, 22c	1, 4, 6, 7
<i>Columbina minuta</i>			Ap, Qu, Gi	1a, 3, 22a-c	1, 4, 7
<i>Columbina talpacoti</i>		x	S, G, Ch, MD, PB, Q, Ar, Su, Ap, Qu, Ma, U, PP, LE, Y, Gi, P	1a, 3, 13, 19, 20, 22a-b, 23, 24, 29	1, 2, 3, 4, 6, 7
<i>Columbina squammata</i>			Ma	20	

Cont. Anexo 3. Listado de aves del departamento de Cundinamarca, Colombia. Ver texto, tablas y anexos para las localidades, fuentes y bases de datos. Info. especie: Categoría de endemismo: Endémica (E), Casi-endémica (CE), De Interés (DI) e Información Insuficiente (II); Categoría de Amenaza Nacional: Extinta (EX), En Peligro Crítico (CR), En Peligro (EN), Vulnerable (VU), Casi Amenazada (NT), Datos Insuficientes (DD) (en paréntesis categoría de amenaza global); Tipo de Migración: Latitudinal (Lat), Transfonteriza (Trans), Loc (Local), Invernante con Poblaciones (Irp), MB (Migratoria Boreal), MA (Migratoria Austral); Introducida (IN).

ORDEN/FAMILIA/ Especie	Información especie	Olivares 1969	Localidades de observación de los autores	Fuente de información	Base de datos
COLUMBIDAE					
<i>Claravis pretiosa</i>			MD	1a, 29	1, 4, 6, 7
<i>Claravis mondetoura</i>		x		21, 23, 29	4, 6
CUCULIFORMES					
CUCULIDAE					
<i>Crotophaga major</i>		x	Hu, Ma, Ti	1a, 13, 20, 21, 23, 29	1, 4, 6, 7
<i>Crotophaga ani</i>		x	S, G, Ch, MD, MN, So, PB, PA, RH, Q, Ca, Sa, Hu, Ar, Su, Ap, Qu, Ma, PP, U, LE, Gu, Y, Gi, P	1a-b, 3, 13, 19, 20, 21, 22a-b-c, 23, 24, 25, 26, 29	1, 4, 6, 7
<i>Crotophaga sulcirostris</i>		x	G, Q, Ap, PP, P	1a-b	1, 4, 6, 7
<i>Tapera naevia</i>		x	S, G, Ch, Q, Ar, Ap, Qu, Ma, Y, Gi, P	1a, 3, 19, 20, 22c, 29	1, 3, 4, 6, 7
<i>Dromococcyx phasianellus</i>				1a	1, 3
<i>Coccyzus minutus</i>		x	S, MD, Q, Ma, PP	1a, 20	1, 3, 4, 6, 7
<i>Coccyzus pumilus</i>	EI	x	G	1a, 13, 23, 29	1, 4, 6, 7
<i>Piaya cayana</i>		x	G, Ag, Ch, MD, PB, PA, RH, Q, Ap, Qu, Ma, PC, PP, Y, Gu, FM, P	1a-b, 3, 13, 19, 20, 21, 22a-b-c, 23, 29	1, 3, 4, 6, 7
<i>Coccyzus melacoryphus</i>		x	Su, Ma	13, 21, 23, 29	1, 4, 6, 7
<i>Coccyzus americanus</i>	Lat, Trans, Irp (MB)	x	G, Ca, HH, Hu, Ar, Ap, GS	13, 18, 22b, 23, 29	1, 2, 4, 6, 7

Cont. Anexo 3. Listado de aves del departamento de Cundinamarca, Colombia. Ver texto, tablas y anexos para las localidades, fuentes y bases de datos. Info. especie: Categoría de endemismo: Endémica (E), Casi-endémica (CE), De Interés (DI) e Información Insuficiente (II); Categoría de Amenaza Nacional: Extinta (EX), En Peligro Crítico (CR), En Peligro (EN), Vulnerable (VU), Casi Amenazada (NT), Datos Insuficientes (DD) (en paréntesis categoría de amenaza global); Tipo de Migración: Latitudinal (Lat), Transfronteriza (Trans), Loc (Local), Invernante con Poblaciones (Irp), MB (Migratoria Boreal), MA (Migratoria Austral); Introducida (IN).

ORDEN/FAMILIA/ Especie	Información especie	Olivares 1969	Localidades de observación de los autores	Fuente de información	Base de datos
CUCULIDAE					
<i>Coccyzus erythrophthalmus</i>	Lat, Trans (MB)	x	Hu, PP	13, 21, 23	1, 4, 6, 7
CAPRIMULGIFORMES					
STEATONITHIDAE					
<i>Steatornis caripensis</i>		x	P	15, 18, 23, 25	4, 6
NYCTIBIIDAE					
<i>Nyctibius griseus</i>			G, PM, Ca, Ap	2, 21, 22c, 29	1, 4, 6, 7
<i>Nyctibius maculosus</i>				A. Bautista datos no publ.	
CAPRIMULGIDAE					
<i>Chordeiles nacunda</i>	Lat, Trans, Irp (<i>C.n.nacunda</i>) (MA)				4
<i>Chordeiles acutipennis</i>	Lat, Trans (MB)	x		23	4, 6, 7
<i>Chordeiles minor</i>	Lat, Trans, Irp (MB)	x	Hu, SC	13, 23, 27, 29	1, 2, 4, 7, 8b
<i>Lurocalis semitorquatus</i>		x	Chi	2, 19, 29	4
<i>Lurocalis rufiventris</i>			Y	23	4, 5, 6
<i>Systemella longirostris</i>		x	AA, MN, PM, PA, RH, Ca, HH, Sa, Hu, SC, Ta, C, Gu, Chi, E, De	2, 4, 8, 9, 13, 21, 22b-c, 23, 25, 28, 29	1, 2, 4, 5, 6, 7

Cont. **Anexo 3.** Listado de aves del departamento de Cundinamarca, Colombia. Ver texto, tablas y anexos para las localidades, fuentes y bases de datos. Info. especie: Categoría de endemismo: Endémica (E), Casi-endémica (CE), De Interés (DI) e Información Insuficiente (II); Categoría de Amenaza Nacional: Extinta (EX), En Peligro Crítico (CR), En Peligro (EN), Vulnerable (VU), Casi Amenazada (NT), Datos Insuficientes (DD) (en paréntesis categoría de amenaza global); Tipo de Migración: Latitudinal (Lat), Transfonteriza (Trans), Loc (Local), Invernante con Poblaciones (Irp), MB (Migratoria Boreal), MA (Migratoria Austral); Introducida (IN).

ORDEN/FAMILIA/ Especie	Información especie	Olivares 1969	Localidades de observación de los autores	Fuente de información	Base de datos
CAPRIMULGIDAE					
<i>Nyctidromus albicollis</i>		x	S, G, MD, Q, Ap, Qu, PP, Y, Ma, Gi, P	1a-b, 3, 20, 21, 29	1, 3, 4, 6, 7
<i>Uropsalis lyra</i>		x	MN, RH, Ca, HH, Ma, C	22a-c, 23, 29	1, 3, 4, 6, 7
<i>Uropsalis segmentata</i>		x		29	1, 4, 7
<i>Setopagis heterura</i>	II			23	
<i>Hydropsalis cayennensis</i>		x	Qu		1, 4, 7
<i>Antrostomus carolinensis</i>	Lat, Trans (MB)	x		13, 23, 29	1, 2, 4, 7
APODIFORMES					
APODIDAE					
<i>Streptoprocne rutila</i>		x	G, Ag, Gu, Ch, PB, PA, RH, Ca, HH, Sa, Ar, Su, Qu, Ma, SC, PC, PP, C, LE, FG, Y, P	8, 2, 21, 22a-c, 23, 28, 29	1, 4, 5, 6, 7
<i>Streptoprocne zonaris</i>		x	S, G, MN, So, PB, PM, RH, Q, Ca, HH, Sa, Ar, Ap, Qu, Ma, SC, U, C, Gu, Chi, AA, Y, E, P	2, 4, 8, 13, 19, 20, 21, 22a-b-c, 23, 26, 28	1, 2, 4, 6, 7, 8a-b-c
<i>Chaetura spinicaudus</i>			G		
<i>Chaetura cinereiventris</i>					1
<i>Chaetura pelagica</i>	Lat, Trans (MB), (NT)		Sz, Y	12, 13, 23, 27	1, 4
<i>Chaetura chapmani</i>				6	

Cont. **Anexo 3.** Listado de aves del departamento de Cundinamarca, Colombia. Ver texto, tablas y anexos para las localidades, fuentes y bases de datos. Info. especie: Categoría de endemismo: Endémica (E), Casi-endémica (CE), De Interés (DI) e Información Insuficiente (II); Categoría de Amenaza Nacional: Extinta (EX), En Peligro Crítico (CR), En Peligro (EN), Vulnerable (VU), Casi Amenazada (NT), Datos Insuficientes (DD) (en paréntesis categoría de amenaza global); Tipo de Migración: Latitudinal (Lat), Transfonteriza (Trans), Loc (Local), Invernante con Poblaciones (Irp), MB (Migratoria Boreal), MA (Migratoria Austral); Introducida (IN).

ORDEN/FAMILIA/ Especie	Información especie	Olivares 1969	Localidades de observación de los autores	Fuente de información	Base de datos
APODIDAE					
<i>Chaetura brachyura</i>			Ap, Ma, Y, S	20	1
<i>Aeronautes montivagus</i>			PC, FM, P	21, 23	1
<i>Tachornis squamata</i>				22a-c	
<i>Paryptila cayennensis</i>			Y	19	1
TROCHILIDAE					
<i>Florisuga mellizora</i>	Alt, Loc	x	MD, Ap, Qu, Y	1a, 29	1
<i>Eutoxeres aquila</i>	Alt, Loc	x	G, Ma, Y	5a-d, 19, 22c, 27, 29	2, 3, 4, 5, 7
<i>Glaucis hirsutus</i>		x	LE, Y	20	1, 2, 4, 6, 7
<i>Threnetes ruckeri</i>			Y		
<i>Threnetes leucurus</i>		x		22c, 29	
<i>Phaethornis strigularis</i>			Y		1, 4, 7
<i>Phaethornis griseogularis</i>		x	Ma	20	1, 4, 7
<i>Phaethornis augusti</i>		x	Ma		3, 4
<i>Phaethornis anthophilus</i>	EI	x	G, Ch, Q, Ap, Qu, U, Y, Gi, P	1a, 19, 29	1, 2, 3, 4, 6, 7
<i>Phaethornis hispidus</i>		x	Ma	20	4, 7
<i>Phaethornis guy</i>	Alt, Loc	x	S, G, PB, RH, Q, Qu, PP, LE, Y, Ma	3, 19, 21, 22c, 27, 29	1, 3, 4, 6, 7
<i>Phaethornis symmatophorus</i>			Gu	5d-f, 22b	1, 2, 4, 6, 7

Cont. **Anexo 3.** Listado de aves del departamento de Cundinamarca, Colombia. Ver texto, tablas y anexos para las localidades, fuentes y bases de datos. Info. especie: Categoría de endemismo: Endémica (E), Casi-endémica (CE), De Interés (DI) e Información Insuficiente (II); Categoría de Amenaza Nacional: Extinta (EX), En Peligro Crítico (CR), En Peligro (EN), Vulnerable (VU), Casi Amenazada (NT), Datos Insuficientes (DD) (en paréntesis categoría de amenaza global); Tipo de Migración: Latitudinal (Lat), Transfonderiza (Trans), Loc (Local), Invernante con Poblaciones (Irp), MB (Migratoria Boreal), MA (Migratoria Austral); Introducida (IN).

ORDEN/FAMILIA/ Especie	Información especie	Olivares 1969	Localidades de observación de los autores	Fuente de información	Base de datos
TROCHILIDAE					
<i>Phaethornis bourcieri bourcieri</i>			Ma		
<i>Phaethornis longirostris</i>			Y		5
<i>Doryfera ludovicae</i>	Alt, Loc	x	Gu, PB, Sa, Ma, LE, PC	23, 29	1, 4, 6, 7
<i>Doryfera johannae</i>		x	Ma	22b, 24, 29	1, 4
<i>Schistes geoffroyi</i>		x		5d, 22b-c	2, 4, 7
<i>Colibri delphinae</i>	Alt, Loc	x	G	3, 2	1, 4, 7
<i>Colibri thalassinus cyanotus</i>	Alt, Loc	x	AA, Ag, Gu, MN, PB, PA, RH, Ca, HH, Sa, Qu, SC, PC, PP, CS, LE, FM, De	2, 8, 19, 21, 22a-b-c, 23, 24, 25, 29	1, 2, 3, 4, 5, 6, 7, 8c
<i>Colibri coruscans</i>		x	AA, G, MN, So, Sz, PB, PM, PA, Ca, Sa, Hu, PC, GS, CS, E, Ta, F, PG-S, LE, Chi, LH, Ti, De	2, 3, 4, 8, 9, 13, 18, 19, 21, 22b, 23, 24, 25, 26, 28, 29, 32	1, 2, 3, 4, 5, 6, 7, 8a-b-c
<i>Heliotheryx barroti</i>			Y		
<i>Polytmus guainumbi andinus</i>		x			
<i>Chrysolampis mosquitus</i>		x	Q, Ar	3	1, 4, 7
<i>Anthracothonax nigricollis</i>		x	S, G, Ch, Q, Ap, Qu, Ma, U, LE, Gi, P	1a, 3, 19, 20, 21, 22c, 24	1, 3, 4, 6, 7
<i>Helianthus amethysticollis</i>		x	MN, PM, Ca, HH, Sa, CS, C, Gu, Chi, De	9, 18, 22a, 23, 24, 25, 29	1, 2, 3, 4, 6, 7, 8b-c
<i>Helianthus exortis</i>	CE	x	MN, PA, RH, SC, PC, FG, FM	21, 23, 24, 29, 32	1, 2, 4, 6, 7, 8b-c

Cont. Anexo 3. Listado de aves del departamento de Cundinamarca, Colombia. Ver texto, tablas y anexos para las localidades, fuentes y bases de datos. Info. especie: Categoría de endemismo: Endémica (E), Casi-endémica (CE), De Interés (DI) e Información Insuficiente (II); Categoría de Amenaza Nacional: Extinta (EX), En Peligro Crítico (CR), En Peligro (EN), Vulnerable (VU), Casi Amenazada (NT), Datos Insuficientes (DD) (en paréntesis categoría de amenaza global); Tipo de Migración: Latitudinal (Lat), Transfonderiza (Trans), Loc (Local), Invernante con Poblaciones (Irp), MB (Migratoria Boreal), MA (Migratoria Austral); Introducida (IN).

ORDEN/FAMILIA/ Especie	Información especie	Olivares 1969	Localidades de observación de los autores	Fuente de información	Base de datos
TROCHILIDAE					
<i>Discosura coopersii</i>	x				
<i>Discosura popelairii</i>	x			5d, 29	4
<i>Lophornis delattrei</i>	x				4
<i>Lophornis stictolophus</i>	x			29	4
<i>Lophornis chalybeus</i>	x			29	4
<i>Adelomyia melanogenys</i>	x		Gu, PB, PA, RH, Ca, HH, SC, PC, Ma	18, 21, 22a-b-c, 23, 26, 29, 32	1, 2, 3, 4, 5, 6, 7
<i>Agelaiocercus kingi</i>	x		Ag, Gu, PB, PA, RH, Ca, HH, Sa, SC, PC, GS	21, 22a-b, 29, 32	1, 2, 3, 4, 6, 7
<i>Opisthorrora euryptera</i>			Chi	2, 5e	4, 7, 8b
<i>Lesbia victoriae</i>	x		AA, So, Sz, Ca, Sa, Ta, PG- S, Chi	8, 9, 23, 26, 28, 32	1, 2, 3, 4, 5, 6, 7, 8b-c
<i>Lesbia nuna</i>	x		AA, MN, So, PA, Ca, Sa, GS, E, Ta, PP, Ti	8, 9, 13, 21, 22b-c, 23, 25, 26, 28	1, 2, 4, 6, 7, 8a-b
<i>Ramphomicron microhynchus</i>	x		AA, MN, Sz, Ca, HH, C, Chi, E, De	2, 4, 8, 9, 22b, 23, 28, 29	1, 2, 4, 5, 6, 7, 8b-c
<i>Chalcostigma heteropogon</i>	CE	x	Sz, PM, Ca, HH, C, Chi	2, 8, 23, 28, 29, 32	1, 2, 4, 6, 7, 8b-c
<i>Oxyopogon guerini</i>	E	x	Sz, PG-S, Chi	23, 29	1, 4, 6, 7, 8b

Cont. **Anexo 3.** Listado de aves del departamento de Cundinamarca, Colombia. Ver texto, tablas y anexos para las localidades, fuentes y bases de datos. Info. especie: Categoría de endemismo: Endémica (E), Casi-endémica (CE), De Interés (DI) e Información Insuficiente (II); Categoría de Amenaza Nacional: Extinta (EX), En Peligro Crítico (CR), En Peligro (EN), Vulnerable (VU), Casi Amenazada (NT), Datos Insuficientes (DD) (en paréntesis categoría de amenaza global); Tipo de Migración: Latitudinal (Lat), Transfonderiza (Trans), Loc (Local), Invernante con Poblaciones (Irp), MB (Migratoria Boreal), MA (Migratoria Austral); Introducida (IN).

ORDEN/FAMILIA/ Especie	Información especie	Olivares 1969	Localidades de observación de los autores	Fuente de información	Base de datos
TROCHILIDAE					
<i>Metallura tyrianthina tyrianthina</i>		x	AA, MN, PM, PA, Ca, HH, Sa, CS, E, Ta, C, PC, FG, Gu, Chi, De	2, 4, 8, 18, 21, 22a-b, 23, 24, 25, 26, 28, 29, 32	1, 2, 3, 4, 5, 6, 7, 8b-c
<i>Haplophadja aureliae</i>	CE	x	Ag, PB, Ma	22c, 23, 29	1, 2, 4, 7
<i>Eriocnemis vestita</i>		x	AA, MN, PM, Ca, HH, Sa, PC, E, Ta, C, Chi, De	2, 4, 8, 9, 13, 21, 22a-b, 23, 24, 26, 28, 29, 32	1, 2, 3, 4, 5, 6, 7, 8b-c
<i>Eriocnemis cupreiventris</i>	CE	x	AA, MN, PM, Ca, HH, Sa, E, Ta, PG-S, De	2, 4, 8, 9, 18, 22b, 23, 25, 28, 29	1, 2, 4, 5, 6, 7, 8b-c
<i>Eriocnemis alinae</i>		x		2, 24	1, 2, 4
<i>Aglaeactis cupripennis</i>		x	Sz, Ta	9, 23, 28, 29	1, 3, 4, 5, 6, 8b
<i>Coeligena coeligena</i>		x	PB, Ma	2, 5a-d-f, 19, 21, 22a-b, 29	1, 2, 4, 7
<i>Coeligena prunellei</i>	E, NT (VU)	x	PA, RH, PC, PP	16, 21, 23, 29	1, 4, 6, 7
<i>Coeligena torquata</i>		x	Ag, PB, PA, RH, Ca, HH, SC, PC, C, Gu, Ma	18, 19, 21, 22a-b, 23, 24, 25, 32	1, 2, 4, 6, 7, 8b
<i>Coeligena bonapartei</i>	CE	x	PB, PA, Ca, SC, PC, PP, Ta, FG, Chi, AA, E	21, 22b, 23, 26, 28, 29	1, 2, 3, 4, 5, 6, 7, 8b
<i>Coeligena helianthea</i>	CE	x	AA, MN, PM, PA, Ca, HH, Sa, C, FG, Chi, E	2, 4, 8, 9, 18, 21, 23, 24, 25, 29, 32	1, 2, 3, 4, 6, 7, 8b-c
<i>Lafresnaya lafresnayi</i>		x	MN, PM, PA, Ca, HH, PC, C, Chi, AA, De	2, 4, 8, 9, 18, 21, 22b, 23, 24, 25, 26, 28, 29, 32	1, 2, 3, 4, 6, 7, 8b-c
<i>Ensifera ensifera</i>		x	MN, SC, Ta, AA, E, De	8, 9, 22b, 23, 28, 29	1, 3, 4, 5, 6, 7

Cont. Anexo 3. Listado de aves del departamento de Cundinamarca, Colombia. Ver texto, tablas y anexos para las localidades, fuentes y bases de datos. Info. especie: Categoría de endemismo: Endémica (E), Casi-endémica (CE), De Interés (DI) e Información Insuficiente (II); Categoría de Amenaza Nacional: Extinta (EX), En Peligro Crítico (CR), En Peligro (EN), Vulnerable (VU), Casi Amenazada (NT), Datos Insuficientes (DD) (en paréntesis categoría de amenaza global); Tipo de Migración: Latitudinal (Lat), Transfonderiza (Trans), Loc (Local), Invernante con Poblaciones (Irp), MB (Migratoria Boreal), MA (Migratoria Austral); Introducida (IN).

ORDEN/FAMILIA/ Especie	Información especie	Olivares 1969	Localidades de observación de los autores	Fuente de información	Base de datos
TROCHILIDAE					
<i>Pterophanes cyanopterus</i>		x	MN, Sz, PM, HH, Ta, Chi, AA, E	8, 23, 28, 29	1, 3, 4, 6, 7, 8b-c
<i>Boissonneaua flavesces</i>		x	Ag, Gu, RH, Ca, HH, Sa, SC, PC, FG	5d, 21, 23, 24, 25, 29	1, 2, 3, 4, 5, 6, 7
<i>Ocreatus underwoodii</i>		x	G, Ag, Gu, PB, PA, RH, Qu, Ma, SC, PC, PP, FM	2, 21, 22a-b-c, 23, 24	1, 2, 3, 4, 6, 7
<i>Urostitte ruficrissa</i>					4
<i>Heliodoxa rubinoides</i>		x		29	1, 4, 7
<i>Heliodoxa jacula</i>	Alt, Loc	x		29	
<i>Heliodoxa leadbeateri</i>		x	Gu	20, 24	1, 2, 4, 6, 7
<i>Heliomaster longirostris</i>	Alt, Loc	x		29	4
<i>Chaetocercus mulsant</i>		x	AA, G, Ag, MN, So, Sz, PB, PA, RH, Ca, HH, Sa, Hu, Ar, Qu, SC, E, Ta, F, PC, Chi, FM, De	3, 4, 8, 9, 13, 19, 21, 23, 24, 25, 26, 28, 29	1, 2, 3, 4, 5, 6, 7
<i>Chaetocercus heliodor</i>	CE	x	S, PM, Q, Qu, PC, LE, PP, P	20, 21, 23, 29	1, 3, 4, 6, 7
<i>Chlorostilbon gibsoni</i>	CE	x	S, G, Ch, PB, Q, Ar, AP, Qu, PP, U, LE, PP, P	1a-b, 3, 19, 21	1, 2, 4, 6, 7
<i>Chlorostilbon mellisugus</i>			Gu	22b-c	
<i>Chlorostilbon russatus</i>	CE	x		29	4

Cont. **Anexo 3.** Listado de aves del departamento de Cundinamarca, Colombia. Ver texto, tablas y anexos para las localidades, fuentes y bases de datos. Info. especie: Categoría de endemismo: Endémica (E), Casi-endémica (CE), De Interés (DI) e Información Insuficiente (II); Categoría de Amenaza Nacional: Extinta (EX), En Peligro Crítico (CR), En Peligro (EN), Vulnerable (VU), Casi Amenazada (NT), Datos Insuficientes (DD) (en paréntesis categoría de amenaza global); Tipo de Migración: Latitudinal (Lat), Transfonteriza (Trans), Loc (Local), Invernante con Poblaciones (Irp), MB (Migratoria Boreal), MA (Migratoria Austral); Introducida (IN).

ORDEN/FAMILIA/ Especie	Información especie	Olivares 1969	Localidades de observación de los autores	Fuente de información	Base de datos
TROCHILIDAE					
<i>Chlorostilbon poortmani</i>	CE	x	S, MN, RH, Q, Sa, Su, PC, CS, Ma	24, 25	1, 4, 6, 7
<i>Chlorestes notata notata</i>			Ma		
<i>Klais guimeti</i>		x	Ma	29	1
<i>Campylopterus falcatius</i>	CE	x	Ca, HH, Ma	18, 2, 21, 22a, 24	1, 2, 3, 4, 6, 7
<i>Chalybura buffonii</i>		x	S, G, Ch, MD, Q, Ar, Ap, Qu, Ma, PP, U, LE, PP, Y, P	1a, 3, 19, 20, 21, 22a	1, 3, 4, 6, 7
<i>Thalurania colombica</i>	Alt, Loc		G, RH, Su, Ap, Ma, PP, LE, PP, Y, S	1a-b, 19, 21	1, 3, 4, 6, 7
<i>Thalurania furcata</i>		x	Ma	29	1, 4, 7
<i>Amazilia tzacatl</i>		x	S, G, Ch, PB, RH, Q, Ar, Ap, Qu, PP, U, LE, Y, Gi, P	1, 3, 19, 21, 22a-b-c, 29	1, 2, 3, 4, 5, 6, 7
<i>Amazilia versicolor</i>			Ma	20, 22b	4, 7
<i>Amazilia franciae</i>		x	S, G, Qu, Y	21, 22b-c, 29	1, 3, 4, 7
<i>Amazilia fimbriata</i>			Ma	20	1, 4, 7
<i>Amazilia amabilis</i>	EI	x	Q, Ap, Y	29	4, 7
<i>Amazilia saucerrottei</i>	CE		G, Ch, Qu, LE, PP	21, 22b	1, 3, 4, 6, 7
<i>Amazilia cyanifrons</i>	E	x	S, G, PB, Q, Ar, Qu, PP, LE	3, 19, 21	1, 2, 3, 4, 6, 7

Cont. **Anexo 3.** Listado de aves del departamento de Cundinamarca, Colombia. Ver texto, tablas y anexos para las localidades, fuentes y bases de datos. Info. especie: Categoría de endemismo: Endémica (E), Casi-endémica (CE), De Interés (DI) e Información Insuficiente (II); Categoría de Amenaza Nacional: Extinta (EX), En Peligro Crítico (CR), En Peligro (EN), Vulnerable (VU), Casi Amenazada (NT), Datos Insuficientes (DD) (en paréntesis categoría de amenaza global); Tipo de Migración: Latitudinal (Lat), Transfonteriza (Trans), Loc (Local), Invernante con Poblaciones (Irp), MB (Migratoria Boreal), MA (Migratoria Austral); Introducida (IN).

ORDEN/FAMILIA/ Especie	Información especie	Olivares 1969	Localidades de observación de los autores	Fuente de información	Base de datos
TROCHILIDAE					
<i>Amazilia viridigaster</i>		x	Gu, Ma	20, 22c	1, 2, 3, 4, 6, 7
<i>Chrysuronia oenone</i>		x	Ma	20	1, 4, 7
<i>Lepidopyga goudoti</i>	CE	x	MD, Q, Ap, PP, Gi, P		1, 2, 3, 4, 6, 7
<i>Dannophila julie</i>	CE	x	Ap, P	1a, 3, 19	1, 2, 4, 7
OPISTHOCOMIFORMES					
OPISTHOCOMIDAE					
<i>Opisthocomus hoazin</i>					2
GRUIFORMES					
RALLIDAE					
<i>Rallus semiplumbus</i>	E, EN (EN)	x	MN, So, Sz, PM, Ca, HH, Hu, GS, F, C, LH, Ti	9, 13, 16, 23, 29	1, 3, 4, 5, 6, 7, 8a-c
<i>Aramides cajaneus</i>		x	G, Ch, MD, Q, Ap, Ma, Y	1a, 3, 13, 20, 29	1, 4, 6, 7
<i>Laterallus albigularis</i>		x	PB, Ap, PP	19, 21	1, 3, 4, 6, 7
<i>Laterallus exilis</i>		x		23, 29	
<i>Porzana carolina</i>	Lat, Trans, Irp (MB)	x	Hu, LH, PP	13, 21, 23, 27, 29	1, 2, 4, 6
<i>Porphyriops melanops</i>	CR	x	So, Hu, SC, GS, Ta, F, LH, Ti	13, 16, 21, 23, 29	1, 3, 4, 5, 6, 7, 8a

Cont. **Anexo 3.** Listado de aves del departamento de Cundinamarca, Colombia. Ver texto, tablas y anexos para las localidades, fuentes y bases de datos. Info. especie: Categoría de endemismo: Endémica (E), Casi-endémica (CE), De Interés (DI) e Información Insuficiente (II); Categoría de Amenaza Nacional: Extinta (EX), En Peligro Crítico (CR), En Peligro (EN), Vulnerable (VU), Casi Amenazada (NT), Datos Insuficientes (DD) (en paréntesis categoría de amenaza global); Tipo de Migración: Latitudinal (Lat), Transfonteriza (Trans), Loc (Local), Invernante con Poblaciones (Irp), MB (Migratoria Boreal), MA (Migratoria Austral); Introducida (IN).

ORDEN/FAMILIA/ Especie	Información especie	Olivares 1969	Localidades de observación de los autores	Fuente de información	Base de datos
RALLIDAE					
<i>Mustelirallus albicollis</i>					2
<i>Mustelirallus erythrops</i>		x		13, 23, 29	1, 2, 4
<i>Gallinula galeata</i>		x	So, Hu, Ap, GS, F, LH, PP, Gi, Ti	13, 21, 23, 29	1, 3, 4, 5, 6, 7, 8a
<i>Porphyrio martinica</i>	Alt, Loc	x	So, Hu, F, PP, Gi	1a, 13, 21, 23, 27, 29	1, 2, 4, 6, 8a
<i>Porphyrio flavirostris</i>		x		23, 29	4
<i>Fulica americana columbiana</i>		x	So, Sz, Hu, SC, GS, F, PP, LH, Ti	13, 21, 23, 27, 28, 29	1, 3, 4, 5, 6, 7, 8a
<i>Pardirallus maculatus</i>				13, 23	2, 4
HELIORNITHIDAE					
<i>Heliornis fulica</i>		x		13, 23, 29	4
CHARADRIIFORMES					
CHARADRIIDAE					
<i>Plucialis dominica</i>	Lat, Trans (MB)	x		23, 27	1, 4
<i>Plucialis squatarola</i>	Lat, Trans (MB)	x	Sz	13, 23	4
<i>Vanellus chilensis</i>		x	G, So, PB, PM, HH, Sa, Hu, Su, Ap, Ma, SC, GS, LH, Ti	1a, 13, 21, 23, 24	1, 3, 4, 6, 8a
<i>Vanellus resplendens</i>		x		29	

Cont. Anexo 3. Listado de aves del departamento de Cundinamarca, Colombia. Ver texto, tablas y anexos para las localidades, fuentes y bases de datos. Info. especie: Categoría de endemismo: Endémica (E), Casi-endémica (CE), De Interés (DI) e Información Insuficiente (II); Categoría de Amenaza Nacional: Extinta (EX), En Peligro Crítico (CR), En Peligro (EN), Vulnerable (VU), Casi Amenazada (NT), Datos Insuficientes (DD) (en paréntesis categoría de amenaza global); Tipo de Migración: Latitudinal (Lat), Transfonteriza (Trans), Loc (Local), Invernante con Poblaciones (Irp), MB (Migratoria Boreal), MA (Migratoria Austral); Introducida (IN).

ORDEN/FAMILIA/ Especie	Información especie	Olivares 1969	Localidades de observación de los autores	Fuente de información	Base de datos
CHARADRIIDAE					
<i>Charadrius vociferus</i>	Lat, Trans, Irp? (MB)	x	Ti	23, 27, 29	4
<i>Charadrius collaris</i>					2, 4
RECURVIROSTRIDAE					
<i>Himantopus mexicanus</i>	Lat, Trans (<i>H.m.mexicanus</i>) (MB)	x		23, 29	1, 4
<i>Burhinus bistriatus</i>				32, S. Lleras com. pers.	
SCOLOPACIDAE					
<i>Bartramia longicauda</i>	Lat, Trans (MB)	x		13, 23, 29	1, 4, 6
<i>Numenius phaeopus</i>	Lat, Trans (MB)	x		23, 29	
<i>Calidris bairdii</i>	Lat, Trans (MB)		Sz		1, 2
<i>Calidris minutilla</i>	Lat, Trans (MB)				
<i>Calidris fuscicollis</i>	Lat, Trans (MB)			A. Pinto com. pers.	
<i>Calidris subruficollis</i>	Lat, Trans (MB), (NT)	x		23, 29	4, 7
<i>Calidris melanotos</i>	Lat, Trans (MB)	x	Hu, F, LH	13, 23, 29	1, 4, 6, 7
<i>Gallinago imperialis</i>	DD (NT)	x			

Cont. **Anexo 3.** Listado de aves del departamento de Cundinamarca, Colombia. Ver texto, tablas y anexos para las localidades, fuentes y bases de datos. Info. especie: Categoría de endemismo: Endémica (E), Casi-endémica (CE), De Interés (DI) e Información Insuficiente (II); Categoría de Amenaza Nacional: Extinta (EX), En Peligro Crítico (CR), En Peligro (EN), Vulnerable (VU), Casi Amenazada (NT), Datos Insuficientes (DD) (en paréntesis categoría de amenaza global); Tipo de Migración: Latitudinal (Lat), Transfronteriza (Trans), Loc (Local), Invernante con Poblaciones (Irp). MB (Migratoria Boreal), MA (Migratoria Austral); Introducida (IN).

ORDEN/FAMILIA/ Especie	Información especie	Olivares 1969	Localidades de observación de los autores	Fuente de información	Base de datos
SCOLOPACIDAE					
<i>Gallinago jamesoni</i>		x			1, 4, 7
<i>Gallinago nobilis</i>	CE, (NT)	x	Ag, MN, So, Sz, PM, Ca, HH, Sa, Hu, GS, Ta, F, C, Chi, LH	4, 8, 9, 13, 21, 23, 28	1, 3, 4, 6, 7, 8a-b-c
<i>Gallinago delicata</i>	Lat, Trans (MB)	x	Ta, Chi	13, 23	1, 4
<i>Phalaropus tricolor</i>	Lat, Trans (MB)			27, 29	1
<i>Actitis macularius</i>	Lat, Trans (MB)	x	Sz, Ca, HH, Hu, GS, U, F, Ti	13, 21, 23, 24	1, 4, 6, 7, 8a
<i>Tringa solitaria</i>	Lat, Trans (MB)	x	MN, Ca, Hu, Ap, GS, Ta, F, LH, Chi, Ti	9, 13, 23, 27, 29	1, 3, 4, 5, 6, 7, 8a
<i>Tringa melanoleuca</i>	Lat, Trans, Irp? (MB)	x	MN, Sz, PM, Hu, F, LH, Ti	8, 13, 23, 29	1, 4, 6, 7, 8a
<i>Tringa flavipes</i>	Lat, Trans (MB)	x	Hu, F, LH, Ti	13, 23, 25, 29	1, 3, 4, 5, 6, 8a
JACANIDAE					
<i>Jacana jacana</i>		x	G, Hu, Ap, GS, F, PP	1a, 13, 20, 21, 23	1, 2, 4, 6, 7
LARIDAE					
<i>Leucophaeus atricilla</i>	Lat, Trans (MB)			13, 23	4
<i>Leucophaeus pipixcan</i>	Lat, Trans (MB)			31	
<i>Phaetusa simplex</i>		x		13, 23, 29	1, 4, 7

Cont. **Anexo 3.** Listado de aves del departamento de Cundinamarca, Colombia. Ver texto, tablas y anexos para las localidades, fuentes y bases de datos. Info. especie: Categoría de endemismo: Endémica (E), Casi-endémica (CE), De Interés (DI) e Información Insuficiente (II); Categoría de Amenaza Nacional: Extinta (EX), En Peligro Crítico (CR), En Peligro (EN), Vulnerable (VU), Casi Amenazada (NT), Datos Insuficientes (DD) (en paréntesis categoría de amenaza global); Tipo de Migración: Latitudinal (Lat), Transfronteriza (Trans), Loc (Local), Invernante con Poblaciones (Irp), MB (Migratoria Boreal), MA (Migratoria Austral); Introducida (IN).

ORDEN/FAMILIA/ Especie	Información especie	Olivares 1969	Localidades de observación de los autores	Fuente de información	Base de datos
RYNCHOPIDAE					
<i>Rynchops niger cinerascens</i>	Alt?, Loc?	x	Bogotá	S. Lleras com. y V. Vergara com. pers.	
CICONIIFORMES					
CICONIIDAE					
<i>Mycteria americana</i>		x		23	
SULIFORMES					
PHALACROCORACIDAE					
<i>Phalacrocorax brasilianus</i>	Alt?, Loc?	x	Hu, PP, GS, Gi, Ti	13, 23	1, 3, 4, 6, 7, 8a
ANHINGIDAE					
<i>Anhinga anhinga</i>		x		23, 29	1, 4, 6
PELECANIFORMES					
PELECANIDAE					
<i>Pelecanus occidentalis</i>		x		29	4, 7
ARDEIDAE					
<i>Tigrisoma lineatum</i>		x		23	4, 6
<i>Tigrisoma fasciatum</i>			Ma	32	1
<i>Agamia agami</i>		x		23	4

Cont. **Anexo 3.** Listado de aves del departamento de Cundinamarca, Colombia. Ver texto, tablas y anexos para las localidades, fuentes y bases de datos. Info. especie: Categoría de endemismo: Endémica (E), Casi-endémica (CE), De Interés (DI) e Información Insuficiente (II); Categoría de Amenaza Nacional: Extinta (EX), En Peligro Crítico (CR), En Peligro (EN), Vulnerable (VU), Casi Amenazada (NT), Datos Insuficientes (DD) (en paréntesis categoría de amenaza global); Tipo de Migración: Latitudinal (Lat), Transfronteriza (Trans), Loc (Local), Invernante con Poblaciones (Irp), MB (Migratoria Boreal), MA (Migratoria Austral); Introducida (IN).

ORDEN/FAMILIA/ Especie	Información especie	Olivares 1969	Localidades de observación de los autores	Fuente de información	Base de datos
ARDEIDAE					
<i>Cochlearius cochlearius</i>		x		23, 29	4, 7
<i>Botaurus pinnatus</i>		x		23, 29	1, 4, 6, 7
<i>Ixobrychus exilis</i>		x	Hu, F, PP, LH	13, 23, 29	1, 4, 6, 7
<i>Nycticorax nycticorax</i>		x	MN, So, Hu, PP, GS, F, LH, Ti	13, 23, 29	1, 4, 6, 7, 8a
<i>Nyctanassa violacea</i>		x		23	1, 4
<i>Butorides virescens</i>	Lat, Trans (MB)	x	Hu, Gi	13, 23, 27, 29	1, 4, 6, 7
<i>Butorides striata</i>		x	So, Hu, Ap, GS, U, F, LH, Ma, Ti	1a-b, 13, 20, 23, 24	1, 4, 6, 7, 8a
<i>Bubulcus ibis</i>	Alt, Loc	x	S, G, Ag, Gu, Ch, MD, MN, So, PB, PM, PA, RH, Q, Ca, Hu, Ar, Ap, Qu, Ma, SC, PC, PP, GS, U, E, Ta, F, LH, AA, Y, Gi, P, Ti	1a-b, 3, 8, 9, 13, 20, 21, 22a-b-c, 23, 24, 26, 28	1, 3, 4, 5, 6, 7, 8a
<i>Ardea herodias</i>	Lat, Trans, Irp (MB)	x	Hu	13, 23, 29	1, 4, 6, 7
<i>Ardea cocoi</i>		x		1b	1, 4
<i>Ardea alba</i>		x	MN, So, Hu, SC, GS, F, LH, Gi, Ti	1a-b, 13, 21, 23, 24, 25, 28, 29	1, 4, 6, 7, 8a
<i>Syrigma sibilatrix fostersmithi</i>			Ma	S. Lleras com. pers.	
<i>Ptilherodius pileatus</i>		x		1a	4, 6, 7

Cont. **Anexo 3.** Listado de aves del departamento de Cundinamarca, Colombia. Ver texto, tablas y anexos para las localidades, fuentes y bases de datos. Info. especie: Categoría de endemismo: Endémica (E), Casi-endémica (CE), De Interés (DI) e Información Insuficiente (II); Categoría de Amenaza Nacional: Extinta (EX), En Peligro Crítico (CR), En Peligro (EN), Vulnerable (VU), Casi Amenazada (NT), Datos Insuficientes (DD) (en paréntesis categoría de amenaza global); Tipo de Migración: Latitudinal (Lat), Transfonteriza (Trans), Loc (Local), Invernante con Poblaciones (Irp), MB (Migratoria Boreal), MA (Migratoria Austral); Introducida (IN).

ORDEN/FAMILIA/ Especie	Información especie	Olivares 1969	Localidades de observación de los autores	Fuente de información	Base de datos
ARDEIDAE					
<i>Egretta thula</i>	Alt, Loc	x	Hu, LH, Ti	13, 23, 24, 29	1, 4, 6, 7
<i>Egretta caerulea</i>	Lat, Trans, Loc, Irp (MB)	x	So, Hu, Ma, SC, F, LH, Ti	13, 21, 23, 24, 29	1, 4, 7
THRESKIORNITHIDAE					
<i>Eudocimus albus</i>					1?
<i>Eudocimus ruber</i>			So	23	1, 4
<i>Plegadis falcinellus</i>	Lat, Trans, Irp (MB)			27	
<i>Phimosus infuscatus</i>		x	G, MD, So, PB, Hu, Ap, Qu, PP, Ti	1a-b, 13, 23, 29	1, 4, 7, 8a
<i>Theristicus caudatus</i>					1
<i>Platalea ajaja</i>					1
CATHARTIFORMES					
CATHARTIDAE					
<i>Cathartes aura</i>		x	G, Ch, MD, MN, PM, Q, Ca, HH, Sa, Ar, Ap, Qu, Ma, U, CS, C, Gu, Chi, Y, Gi, FM, P, S	1a-b, 3, 4, 7, 13, 18, 19, 20, 21, 22b-c, 23	1, 4, 6, 8c
<i>Cathartes burrovianus</i>					1

Cont. Anexo 3. Listado de aves del departamento de Cundinamarca, Colombia. Ver texto, tablas y anexos para las localidades, fuentes y bases de datos. Info. especie: Categoría de endemismo: Endémica (E), Casi-endémica (CE), De Interés (DI) e Información Insuficiente (II); Categoría de Amenaza Nacional: Extinta (EX), En Peligro Crítico (CR), En Peligro (EN), Vulnerable (VU), Casi Amenazada (NT), Datos Insuficientes (DD) (en paréntesis categoría de amenaza global); Tipo de Migración: Latitudinal (Lat), Transfronteriza (Trans), Loc (Local), Invernante con Poblaciones (Irp), MB (Migratoria Boreal), MA (Migratoria Austral); Introducida (IN).

ORDEN/FAMILIA/ Especie	Información especie	Olivares 1969	Localidades de observación de los autores	Fuente de información	Base de datos
CATHARTIDAE					
<i>Coragyps atratus</i>		x	AA, S, G, Ag, Gu, Ch, MD, MN, So, PB, PM, PA, RH, Q, Ca, HH, Sa, Hu, Ar, Su, Ap, Qu, Ma, SC, PC, PP, GS, U, CS, E, Ta, F, C, LE, Gu, Chi, LH, Y, Gi, FM, P, Ti, De	1a-b, 3, 4, 7, 8, 9, 13, 18, 19, 20, 21, 22a-b-c, 23, 24, 25, 26, 28, 32	1, 4, 6, 7, 8a-b-c
<i>Sarcoramphus papa</i>				7	1, 4, 7
<i>Vultur gryphus</i>	EN (NT)	x	Ca, HH, Chi	22b, 25	1, 6
ACCIPITRIFORMES					
PANDIONIDAE					
<i>Pandion haliaetus</i>	Lat, Trans (MB)	x	Ch, PM, Ca, HH, Hu, SC, F, C, Ti	3, 7, 13, 21, 22a-b-c, 23, 24, 27, 29	1, 4, 6, 7, 8a
ACCIPITRIDAE					
<i>Elanus leucurus</i>		x	G, Ag, MN, So, RH, Hu, Qu, GS, LH, Ma, Ti	7, 8, 13, 20, 21, 22b, 23, 26, 28, 29	1, 4, 6, 7, 8a-b
<i>Gampsonyx swainsonii</i>		x	G	7, 29	1, 4, 7
<i>Chondrohierax uncinatus</i>		x		3, 7, 8, 21	1, 4, 7
<i>Leptodon cayanensis cayanensis</i>				N. León com. pers.	
<i>Elanoides forficatus</i>	Lat, Trans, Irp (MB)	x	HH, Su	7, 22c, 23, 27, 29	1, 4, 6

Cont. Anexo 3. Listado de aves del departamento de Cundinamarca, Colombia. Ver texto, tablas y anexos para las localidades, fuentes y bases de datos. Info. especie: Categoría de endemismo: Endémica (E), Casi-endémica (CE), De Interés (DI) e Información Insuficiente (II); Categoría de Amenaza Nacional: Extinta (EX), En Peligro Crítico (CR), En Peligro (EN), Vulnerable (VU), Casi Amenazada (NT), Datos Insuficientes (DD) (en paréntesis categoría de amenaza global); Tipo de Migración: Latitudinal (Lat), Transfronteriza (Trans), Loc (Local), Invernante con Poblaciones (Irp), MB (Migratoria Boreal), MA (Migratoria Austral); Introducida (IN).

ORDEN/FAMILIA/ Especie	Información especie	Olivares 1969	Localidades de observación de los autores	Fuente de información	Base de datos
ACCIPITRIDAE					
<i>Spizaetus tyrannus</i>			G, Q, Qu, Y	7	1
<i>Spizaetus melanoleucus</i>		x		7, 29	
<i>Spizaetus isidori</i>	EN (EN)		Gu, HH	7, 16, 22a, 24, 32	2, 3, 4, 7
<i>Busarellus nigricollis</i>			U		
<i>Rostrhamus sociabilis</i>		x		7, 13, 23, 29	1, 4, 7
<i>Harpagus bidentatus</i>		x		7, 29	1, 4
<i>Ictinia plumbea</i>		x		13, 22b, 23, 29	1, 6
<i>Ictinia mississippiensis</i>	Lat, Trans (MB)		Ap	7, 23, 27	1, 4, 7
<i>Circus cyaneus</i>	Lat, Trans (MB)	x		7, 23, 27, 29	1, 7
<i>Circus cinereus</i>		x		7, 29	1, 4, 7
<i>Circus buffoni</i>				7	4, 7
<i>Accipiter striatus ventralis</i>		x	Sz, PB, Ca, HH, Sa, Hu, Qu, PC, C, FG, Chi, AA, Ma	2, 3, 4, 7, 8, 9, 13, 21, 23, 24, 25, 28	1, 2, 4, 5, 6, 7, 8c
<i>Accipiter cooperii</i>	Lat, Trans (MB)	x		7, 27, 29	
<i>Accipiter bicolor</i>		x		7, 22c	1
<i>Geranospiza caerulescens</i>					1
<i>Buteogallus meridionalis</i>			So	22a-c	1, 4

Cont. **Anexo 3.** Listado de aves del departamento de Cundinamarca, Colombia. Ver texto, tablas y anexos para las localidades, fuentes y bases de datos. Info. especie: Categoría de endemismo: Endémica (E), Casi-endémica (CE), De Interés (DI) e Información Insuficiente (II); Categoría de Amenaza Nacional: Extinta (EX), En Peligro Crítico (CR), En Peligro (EN), Vulnerable (VU), Casi Amenazada (NT), Datos Insuficientes (DD) (en paréntesis categoría de amenaza global); Tipo de Migración: Latitudinal (Lat), Transfronteriza (Trans), Loc (Local), Invernante con Poblaciones (Irp). MB (Migratoria Boreal), MA (Migratoria Austral); Introducida (IN).

ORDEN/FAMILIA/ Especie	Información especie	Olivares 1969	Localidades de observación de los autores	Fuente de información	Base de datos
ACCIPITRIDAE					
<i>Buteogallus urubitinga</i>			Ap		
<i>Buteogallus solitarius solitarius</i>	CR (NT)				6
<i>Morphnarchus princeps</i>				A. Cuervo com. pers.	
<i>Rupornis magnirostris</i>		x	S, G, Ag, Gu, Ch, MD, MN, So, PB, PM, PA, RH, Q, Ca, HH, Sa, Hu, Ar, Su, Ap, Qu, Ma, PC, PP, GS, C, LE, Y, Gi, P	1a-b, 3, 7, 8, 13, 19, 20, 21, 22a-b-c, 23, 24, 25, 28, 29, 32	1, 2, 3, 4, 5, 6, 7, 8a-b
<i>Parabuteo leucorhous</i>		x	Ca, Sa, Chi	4, 7, 21, 23	1, 4, 6, 7, 8b
<i>Geranoaetus albicaudatus</i>		x	G, Hu	13	1, 4, 6
<i>Geranoaetus melanoleucus</i>		x	MN, Sz, PM, Ca, HH, Sa, PC, GS, CS, PG-S, Gu, Chi, E	7, 8, 22b, 23, 24, 25, 28, 29, 32	1, 2, 4, 6, 7, 8b-c
<i>Pseudastur albicollis</i>		x			1
<i>Buteo nitidus</i>		x	Ma	7, 2	1, 4, 6, 7
<i>Buteo platypterus</i>	Lat, Trans (MB)	x	AA, G, MN, PM, PA, RH, Q, Ca, Sa, Hu, Qu, Ma, Ta, F, C, PP, FG, Gu, Chi, Y, P, S, Ti, De	3, 4, 7, 8, 13, 21, 22a-c, 23, 27	1, 2, 4, 6, 7, 8a-c
<i>Buteo albigula</i>				F. Gómez y J. Velásquez com. pers.	

Cont. **Anexo 3.** Listado de aves del departamento de Cundinamarca, Colombia. Ver texto, tablas y anexos para las localidades, fuentes y bases de datos. Info. especie: Categoría de endemismo: Endémica (E), Casi-endémica (CE), De Interés (DI) e Información Insuficiente (II); Categoría de Amenaza Nacional: Extinta (EX), En Peligro Crítico (CR), En Peligro (EN), Vulnerable (VU), Casi Amenazada (NT), Datos Insuficientes (DD) (en paréntesis categoría de amenaza global); Tipo de Migración: Latitudinal (Lat), Transfronteriza (Trans), Loc (Local), Invernante con Poblaciones (Irp), MB (Migratoria Boreal), MA (Migratoria Austral); Introducida (IN).

ORDEN/FAMILIA/ Especie	Información especie	Olivares 1969	Localidades de observación de los autores	Fuente de información	Base de datos
ACCIPITRIDAE					
<i>Buteo brachyurus</i>		x	G, Ch, PA, Ap	7	1, 4, 7
<i>Buteo swainsoni</i>	Lat, Trans (MB)	x	MN, Hu, Qu, Chi	3, 4, 7, 13, 23, 27, 28, 29	1, 2, 4, 6, 7
<i>Buteo albonotatus</i>			Ap		
STRIGIFORMES					
TYTONIDAE					
<i>Tyto alba</i>		x	AA, SC, Ta	3, 8, 11, 13, 23, 28, 29	1, 2, 4, 5, 6, 7
STRIGIDAE					
<i>Megascops choliba</i>		x	AA, S, G, MN, PA, RH, Q, Ca, HH, Sa, Hu, Su, Ap, Qu, Ma, PP, Ta, PC, Y, Gi, P	1b, 3, 9, 11, 13, 20, 21, 22a-b-c, 23, 24, 25, 28, 29	1, 2, 3, 4, 6, 7, 8a
<i>Megascops irigens</i>				A. Bautista com. pers.	
<i>Megascops petersoni?</i>					3
<i>Megascops albogularis</i>		x	AA, MN, PB, PM, PA, RH, Ca, SC, PC, PP, GS, C, Chi	2, 4, 8, 9, 11, 22a-c, 23, 29	1, 3, 4, 5, 6, 7
<i>Pulsatrix perspicillata</i>			Ma		
<i>Bubo virginianus</i>				22c	
<i>Ciccaba virgata</i>			G, Q, Y	11, 22a-b	1, 5
<i>Ciccaba nigrolineata</i>			Ma	5b, 20	4

Cont. Anexo 3. Listado de aves del departamento de Cundinamarca, Colombia. Ver texto, tablas y anexos para las localidades, fuentes y bases de datos. Info. especie: Categoría de endemismo: Endémica (E), Casi-endémica (CE), De Interés (DI) e Información Insuficiente (II); Categoría de Amenaza Nacional: Extinta (EX), En Peligro Crítico (CR), En Peligro (EN), Vulnerable (VU), Casi Amenazada (NT), Datos Insuficientes (DD) (en paréntesis categoría de amenaza global); Tipo de Migración: Latitudinal (Lat), Transfonteriza (Trans), Loc (Local), Invernante con Poblaciones (Irp), MB (Migratoria Boreal), MA (Migratoria Austral); Introducida (IN).

ORDEN/FAMILIA/ Especie	Información especie	Olivares 1969	Localidades de observación de los autores	Fuente de información	Base de datos
ACCIPITRIDAE					
<i>Ciccaba albitarsis</i>		x	AA, MN, PB, PM, PA, RH, Ca, HH, Sa, SC, PC, PP, Gu, Chi, E	4, 11, 21, 23, 28, 29	1, 2, 3, 4, 5, 6, 7
<i>Glauclidium jardinii</i>		x	AA, PM, PA, Ca, HH, Sa, SC, C, PC, FG, Chi, E	2, 4, 8, 9, 11, 21, 22b-c, 23, 28, 29	1, 2, 3, 4, 5, 6, 7, 8c
<i>Glauclidium brasilianum</i>			Ma	11, 2	
<i>Aegolius harrisi</i>				10, 11, 23	
<i>Asio clamator</i>		x	Hu	11, 13, 23	1, 3, 4
<i>Asio stygius</i>		x	Hu	11, 13, 23, 29	1, 2, 4, 5, 7
<i>Asio flammeus</i>	Alt?, Loc?	x		11, 13, 23, 29	1, 4, 7
TROGONIFORMES					
TROGONIDAE					
<i>Pharomacrus auriceps</i>		x	Ca, HH, C, PC	18, 23, 25, 29, 32	1, 4, 6
<i>Pharomacrus antisanus</i>	Alt, Loc	x		23, 29	1, 4
<i>Trogon melanurus</i>		x		29	4, 7
<i>Trogon viridis</i>		x			4
<i>Trogon rufus</i>					4
<i>Trogon collaris</i>	Alt, Loc	x	Gu, Y	29	1, 4, 6, 8c
<i>Trogon personatus</i>		x	Gu, MN, PM, Ca, HH, Sa, CS, C, Chi	2, 4, 8, 18, 22b, 23, 24, 25, 29	1, 3, 4, 5, 6, 7, 8b-c

Cont. **Anexo 3.** Listado de aves del departamento de Cundinamarca, Colombia. Ver texto, tablas y anexos para las localidades, fuentes y bases de datos. Info. especie: Categoría de endemismo: Endémica (E), Casi-endémica (CE), De Interés (DI) e Información Insuficiente (II); Categoría de Amenaza Nacional: Extinta (EX), En Peligro Crítico (CR), En Peligro (EN), Vulnerable (VU), Casi Amenazada (NT), Datos Insuficientes (DD) (en paréntesis categoría de amenaza global); Tipo de Migración: Latitudinal (Lat), Transfronteriza (Trans), Loc (Local), Invernante con Poblaciones (Irp), MB (Migratoria Boreal), MA (Migratoria Austral); Introducida (IN).

ORDEN/FAMILIA/ Especie	Información especie	Olivares 1969	Localidades de observación de los autores	Fuente de información	Base de datos
CORACIIFORMES					
ALCEDINIDAE					
<i>Megasceryle torquata</i>	x	Ag, Ap, Gi	1a, 3, 13, 20, 23, 29	1, 4, 6, 8a	
<i>Chloroceryle amazona</i>		Ap, U	29	1, 6	
<i>Chloroceryle americana</i>	x	Ma, Gi	1a-b, 20, 24, 29	1, 4, 6, 7	
<i>Chloroceryle inda</i>				4, 7	
<i>Chloroceryle aenea</i>	x		13, 23, 29	2, 4, 7	
MOMOTIDAE					
<i>Momotus subrufescens</i>	x	MD, Ap, Y	1a	1, 4, 7	
<i>Momotus momota</i>		Ma			
<i>Momotus aequatorialis</i>		LE		1, 4, 6	
GALBULIFORMES					
GALBULIDAE					
<i>Brachygalba lugubris</i>		Ma	22c	2	
<i>Galbula ruficauda</i>	x	MD, Q, Ap, U, P	1a-b, 3	1, 3, 4, 6, 7	
<i>Galbula tombacea</i>		Ma		4, 7	
<i>Jacamerops aureus aureus</i>				4	

Cont. **Anexo 3.** Listado de aves del departamento de Cundinamarca, Colombia. Ver texto, tablas y anexos para las localidades, fuentes y bases de datos. Info. especie: Categoría de endemismo: Endémica (E), Casi-endémica (CE), De Interés (DI) e Información Insuficiente (II); Categoría de Amenaza Nacional: Extinta (EX), En Peligro Crítico (CR), En Peligro (EN), Vulnerable (VU), Casi Amenazada (NT), Datos Insuficientes (DD) (en paréntesis categoría de amenaza global); Tipo de Migración: Latitudinal (Lat), Transfronteriza (Trans), Loc (Local), Invernante con Poblaciones (Irp), MB (Migratoria Boreal), MA (Migratoria Austral); Introducida (IN).

ORDEN/FAMILIA/ Especie	Información especie	Olivares 1969	Localidades de observación de los autores	Fuente de información	Base de datos
BUCCONIDAE					
<i>Notharchus pectoralis</i>	CE	x			4
<i>Notharchus tectus</i>		x			4, 7
<i>Bucco macrodactylus</i>					7
<i>Nystalus radiatus</i>	CE	x	MD, Ap, U	1a	1, 3
<i>Hypnelus ruficollis</i>					2
<i>Malacoptila panamensis magdaleneae</i>					1
<i>Malacoptila fulvogularis</i>				5f, 22b	
<i>Malacoptila mystacalis</i>		x	S, G, Qu, Ma, PP, Y	3, 21, 29	1, 3, 4, 6, 7
<i>Monasa flavirostris</i>					4, 7
PICIFORMES					
CAPITONIDAE					
<i>Capito hypoleucus</i>	E, EN (VU)	x		16, 29	1, 4
<i>Capito auratus</i>			Ma		1, 4
<i>Eubucco richardsoni</i>					4
<i>Eubucco bourcierii</i>	Alt, Loc	x	RH, Qu, Ma, PP	5d, 20, 21, 22c	1, 4, 6, 7
RAMPHASTIDAE					
<i>Ramphastos ambiguus</i>		x			1, 4

Cont. **Anexo 3.** Listado de aves del departamento de Cundinamarca, Colombia. Ver texto, tablas y anexos para las localidades, fuentes y bases de datos. Info. especie: Categoría de endemismo: Endémica (E), Casi-endémica (CE), De Interés (DI) e Información Insuficiente (II); Categoría de Amenaza Nacional: Extinta (EX), En Peligro Crítico (CR), En Peligro (EN), Vulnerable (VU), Casi Amenazada (NT), Datos Insuficientes (DD) (en paréntesis categoría de amenaza global); Tipo de Migración: Latitudinal (Lat), Transfonteriza (Trans), Loc (Local), Invernante con Poblaciones (Irp), MB (Migratoria Boreal), MA (Migratoria Austral); Introducida (IN).

ORDEN/FAMILIA/ Especie	Información especie	Olivares 1969	Localidades de observación de los autores	Fuente de información	Base de datos
RAMPHASTIDAE					
<i>Ramphastos tucanus</i>				22c	
<i>Ramphastos vitellinus</i>		Y			
<i>Aulacorhynchus prasinus albivitta</i>	Alt, Loc	x	Ag, Gu, PB, PA, RH, Ca, HH, Sa, Su, Qu, SC, PC, PP, CS, C, FG, FM	18, 19, 21, 22a-b, 23, 24, 27, 29, 32	1, 3, 4, 5, 6, 7
<i>Aulacorhynchus haematopygus</i>	CE	x	G, Q, Su, Qu, Ma, PP, Y	3, 22c, 29	1, 3, 4, 5, 7
<i>Andigena nigrirostris</i>	CE, NT	x	MN, PB, PM, Ca, HH, Sa, CS, E, C, Chi	2, 4, 18, 19, 22b, 23, 24, 29, 32	1, 3, 4, 5, 6, 8b-c
<i>Pteroglossus inscriptus</i>			Ma		
<i>Pteroglossus torquatus</i>					4, 7
<i>Pteroglossus castanotis</i>			Ma	20	2
<i>Pteroglossus pluricinctus</i>				22c	1
PICIDAE					
<i>Picumnus squamulatus</i>		x	Ma	20, 24	4, 7
<i>Picumnus olivaceus</i>		x	S, G, Ch, MD, PB, RH, Q, Ar, Su, Ap, Qu, PP, U, LE, Y	1a-b, 3, 19, 21, 22b	1, 2, 3, 4, 5, 6, 7
<i>Melanerpes formicivorus</i>		x	G, RH, PC, PP, FM	21, 23	1, 3, 4, 5, 6, 7
<i>Melanerpes cruentatus</i>			Ma	20	1, 4, 7

Cont. **Anexo 3.** Listado de aves del departamento de Cundinamarca, Colombia. Ver texto, tablas y anexos para las localidades, fuentes y bases de datos. Info. especie: Categoría de endemismo: Endémica (E), Casi-endémica (CE), De Interés (DI) e Información Insuficiente (II); Categoría de Amenaza Nacional: Extinta (EX), En Peligro Crítico (CR), En Peligro (EN), Vulnerable (VU), Casi Amenazada (NT), Datos Insuficientes (DD) (en paréntesis categoría de amenaza global); Tipo de Migración: Latitudinal (Lat), Transfonteriza (Trans), Loc (Local), Invernante con Poblaciones (Irp), MB (Migratoria Boreal), MA (Migratoria Austral); Introducida (IN).

ORDEN/FAMILIA/ Especie	Información especie	Olivares 1969	Localidades de observación de los autores	Fuente de información	Base de datos
PICIDAE					
<i>Melanerpes pulcher</i>	E	x	Y	16	4
<i>Melanerpes rubricapillus</i>		x	S, G, Ch, MD, PB, RH, Q, Hu, Ar, Ap, Qu, PP, U, LE, Y, Ma, Gi, P	1a-b, 3, 13, 19, 20, 21, 22a- b, 23	1, 3, 4, 6, 7
<i>Picoides fumigatus</i>		x	AA, S, G, Ag, Ch, MN, So, PM, PA, Q, Ca, Sa, Hu, Qu, SC, PC, PP, GS, Ta, C, FG, Chi, FM	9, 13, 22a-b-c, 23, 25, 26, 28, 29, 32	1, 2, 3, 4, 6, 7, 8a
<i>Veniliornis kirkii</i>		x	G, MD, Q, Ar, Qu, LE, Y, P, S	1a, 3, 19	1, 4, 5, 6, 7
<i>Veniliornis passerinus</i>			Ma		2, 4, 7
<i>Veniliornis dignus</i>	CE	x		29	4
<i>Piculus litae</i>		x		29	
<i>Colaptes rubiginosus</i>			MN, Ca, Sa, Ma	20	1, 3, 4
<i>Colaptes rivolii</i>		x	AA, Ag, MN, PM, PA, Ca, HH, Sa, SC, PC, CS, Ta, C, Gu, Chi, De	2, 4, 8, 9, 18, 19, 21, 22a-b, 23, 24, 25, 26, 28, 29, 32	1, 3, 4, 5, 6, 7, 8b-c
<i>Colaptes punctigula</i>		x	S, G, Ch, PB, Q, Ar, Ap, Qu, Ma, Y, Gi, P	1a, 3, 19, 20, 22a-c, 24	1, 4, 6, 7
<i>Celeus Ioricatus</i>			Y		1
<i>Dryocopus lineatus</i>		x	G, Q, Ap, Qu, Ma, Y	1a-b, 3, 29	1, 4, 6

Cont. **Anexo 3.** Listado de aves del departamento de Cundinamarca, Colombia. Ver texto, tablas y anexos para las localidades, fuentes y bases de datos. Info. especie: Categoría de endemismo: Endémica (E), Casi-endémica (CE), De Interés (DI) e Información Insuficiente (II); Categoría de Amenaza Nacional: Extinta (EX), En Peligro Crítico (CR), En Peligro (EN), Vulnerable (VU), Casi Amenazada (NT), Datos Insuficientes (DD) (en paréntesis categoría de amenaza global); Tipo de Migración: Latitudinal (Lat), Transfonteneriza (Trans), Loc (Local), Invernante con Poblaciones (Irp), MB (Migratoria Boreal), MA (Migratoria Austral); Introducida (IN).

ORDEN/FAMILIA/ Especie	Información especie	Olivares 1969	Localidades de observación de los autores	Fuente de información	Base de datos
PICIDAE					
<i>Campephilus pollens</i>		x	PM, Ca, HH, C, Gu, Chi	2, 4, 8, 22b, 23, 25, 29	1, 3, 4, 5, 6, 8c
<i>Campephilus haematogaster</i>				5d, 22c	2, 5
<i>Campephilus melanoleucos</i>		x		1a	1, 3, 4, 6, 7
FALCONIFORMES					
FALCONIDAE					
<i>Herpethores cachinnans</i>			MD, Q, Ma	1a-b, 7, 20, 29	1, 4, 7
<i>Micrastur ruficollis</i>				5d	1
<i>Micrastur gilvaicollis</i>				7	4
<i>Micrastur miradollei</i>			Ma		
<i>Micrastur semitorquatus</i>			Ca, Ap	1a	1
<i>Caracara cheriway</i>		x	G, Ch, Ap, Gi	1b, 7, 22c, 23, 29	1, 4, 7
<i>Daptrius ater</i>		x		22c	
<i>Mitroago chimachima</i>		x	S, G, Ch, MD, Q, Hu, Ap, Qu, Ma, U, Gi, P	1a-b, 3, 7, 13, 20, 22c, 23, 29	1, 2, 3, 4, 5, 6, 7
<i>Falco sparverius</i>		x	AA, Ag, MD, MN, So, PB, RH, Q, Ca, HH, Sa, Hu, Ap, Ma, SC, PP, GS, PC, C, Gu, LH, Y, P, Ti	1a, 3, 7, 8, 13, 20, 21, 22a-b-c, 23, 24, 25, 26, 28, 29, 32	1, 2, 4, 5, 6, 7, 8a

Cont. **Anexo 3.** Listado de aves del departamento de Cundinamarca, Colombia. Ver texto, tablas y anexos para las localidades, fuentes y bases de datos. Info. especie: Categoría de endemismo: Endémica (E), Casi-endémica (CE), De Interés (DI) e Información Insuficiente (II); Categoría de Amenaza Nacional: Extinta (EX), En Peligro Crítico (CR), En Peligro (EN), Vulnerable (VU), Casi Amenazada (NT), Datos Insuficientes (DD) (en paréntesis categoría de amenaza global); Tipo de Migración: Latitudinal (Lat), Transfonteriza (Trans), Loc (Local), Invernante con Poblaciones (Irp), MB (Migratoria Boreal), MA (Migratoria Austral); Introducida (IN).

ORDEN/FAMILIA/ Especie	Información especie	Olivares 1969	Localidades de observación de los autores	Fuente de información	Base de datos
FALCONIDAE					
<i>Falco columbarius</i>	Lat, Trans (MB)	x	PM, Hu, Ta, LH, Gu, Chi	4, 7, 13, 19, 23, 27, 28	1, 4, 6, 7
<i>Falco rufigularis</i>			Ma, PP, Y	1a	1, 6
<i>Falco deiroleucus</i>	DD	x		7	
<i>Falco femoralis</i>			G, Ap, Ma	1a, 7	1, 4, 7
<i>Falco peregrinus</i>	Lat, Trans (MB)	x	F	7, 8, 13, 23, 27	1, 4, 7
PSITTACIFORMES					
PSITTACIDAE					
<i>Touit stictopterus</i>	Alt, Loc, VU (VU)	x		16, 27, 29	4, 7
<i>Bolborhynchus lineola</i>	Alt, Loc		Chi	4, 5e, 23	4, 6, 7, 8c
<i>Brotogeris jugularis</i>		x	G, Ch, MD, Q, Ap, Qu, U, LE, PP, Y, Gi, P	1a-b, 3	1, 3, 4, 5, 6, 7
<i>Brotogeris cyanoptera</i>			Ma	20	
<i>Hapalopsittaca amazonina</i>	CE, VU (VU)	x	Ca	16, 18, 22b, 23, 29	4, 6, 8b
<i>Pyrilia pyritia</i>	CE, VU (NT)	x		16, 29	
<i>Pionus tumultuosus</i>			Ca, HH, C, Chi, Ma	4, 18, 22b, 23	1, 3, 4, 6, 7, 8c
<i>Pionus menstruus</i>		x	Y	1b, 22c	1, 4, 7
<i>Pionus chalcopterus</i>	CE	x		5f, 22b, 29	4, 7

Cont. **Anexo 3.** Listado de aves del departamento de Cundinamarca, Colombia. Ver texto, tablas y anexos para las localidades, fuentes y bases de datos. Info. especie: Categoría de endemismo: Endémica (E), Casi-endémica (CE), De Interés (DI) e Información Insuficiente (II); Categoría de Amenaza Nacional: Extinta (EX), En Peligro Crítico (CR), En Peligro (EN), Vulnerable (VU), Casi Amenazada (NT), Datos Insuficientes (DD) (en paréntesis categoría de amenaza global); Tipo de Migración: Latitudinal (Lat), Transfonteriza (Trans), Loc (Local), Invernante con Poblaciones (Irp), MB (Migratoria Boreal), MA (Migratoria Austral); Introducida (IN).

ORDEN/FAMILIA/ Especie	Información especie	Olivares 1969	Localidades de observación de los autores	Fuente de información	Base de datos
PSITTACIDAE					
<i>Amazona ochrocephala</i>		x	Hu, Ap	1a	1, 3
<i>Amazona farinosa</i>	(NT)	x		22a	4, 7
<i>Amazona amazonica</i>					1
<i>Amazona mercenarius</i>		x	MN, Ca, HH	2, 23, 32	1, 4, 5, 6, 8c
<i>Forpus conspicillatus</i>	CE	x	S, G, Ch, MD, RH, Q, Hu, Ar, Ap, Qu, Ma, PP, U, LE, Y, Gi, P	1a-b, 3, 13, 19, 20, 21, 22c, 23, 29	1, 2, 3, 4, 6, 7, 8a
<i>Pyrhura calliptera</i>	E, VU (VU)	x	Gu, MN, PM, Ca, HH, Sa, C, Chi	2, 4, 16, 18, 19, 22a-b, 23, 24, 25, 29, 32	1, 3, 4, 5, 6, 7, 8c
<i>Eupsittula pertinax</i>			Hu	13, 23, 24	
<i>Ara ararauna</i>					4, 6
<i>Ara militaris militaris</i>	Alt, Loc, VU (VU)				1
<i>Ara severus</i>		x			1, 4, 6
<i>Thectocercus acuticaudatus</i>				22c	
<i>Ognorhynchus icterotis</i>	CE (E?), CR (EN)			16, 24	3, 4
<i>Psittacara wagleri nicefori</i>	(NT)		G	1b	1, 4, 6
<i>Psittacara leucophthalmus</i>		x		O. Laverde com. pers.	

Cont. Anexo 3. Listado de aves del departamento de Cundinamarca, Colombia. Ver texto, tablas y anexos para las localidades, fuentes y bases de datos. Info. especie: Categoría de endemismo: Endémica (E), Casi-endémica (CE), De Interés (DI) e Información Insuficiente (II); Categoría de Amenaza Nacional: Extinta (EX), En Peligro Crítico (CR), En Peligro (EN), Vulnerable (VU), Casi Amenazada (NT), Datos Insuficientes (DD) (en paréntesis categoría de amenaza global); Tipo de Migración: Latitudinal (Lat), Transfronteriza (Trans), Loc (Local), Invernante con Poblaciones (Irp), MB (Migratoria Boreal), MA (Migratoria Austral); Introducida (IN).

ORDEN/FAMILIA/ Especie	Información especie	Olivares 1969	Localidades de observación de los autores	Fuente de información	Base de datos
PASSERIFORMES					
THAMNOPHILIDAE					
<i>Euchrepomis callinota</i>		x			4
<i>Cymbilaimus lineatus</i>			Y	1a	1
<i>Taraba major</i>			Ma	3, 2, 22c	1, 4, 6, 7
<i>Sakesphorus canadensis</i>					2, 5
<i>Thamnophilus doliatus</i>		x	MD, Q, Ap, Ma, U, Gi	1a-b, 20, 29	1, 4, 6, 7
<i>Thamnophilus multistriatus</i>	CE	x	S, G, Ch, PB, RH, Q, Ar, Qu, Ma, PP, U, LE, Y, P	3, 19, 21	1, 3, 4, 6, 7
<i>Thamnophilus tenuipunctatus</i>		x	Ma	20, 22c	1, 4, 7
<i>Thamnophilus atrinucha</i>		x	G, Ch, MD, Ap, Y	1a-b	1, 2, 4
<i>Thamnophilus nigriceps</i>	CE				1, 4, 7
<i>Thamnophilus unicolor</i>		x	PC	19, 21, 29	1, 2, 4, 5, 7
<i>Thamnophilus aethiops zetmorei</i>				22c	
<i>Dysithamnus mentalis</i>	Alt, Loc	x	S, G, Ag, RH, Q, Ar, Qu, PP	3, 2, 21, 29	1, 3, 4, 6, 7
<i>Dysithamnus leucostictus</i>				5d	2, 4, 7
<i>Epinecrophylia fulviventris</i>			Y		
<i>Epinecrophylia ornata</i>					4
<i>Myrmotherula pacifica</i>	CE		Y		4, 7

Cont. **Anexo 3.** Listado de aves del departamento de Cundinamarca, Colombia. Ver texto, tablas y anexos para las localidades, fuentes y bases de datos. Info. especie: Categoría de endemismo: Endémica (E), Casi-endémica (CE), De Interés (DI) e Información Insuficiente (II); Categoría de Amenaza Nacional: Extinta (EX), En Peligro Crítico (CR), En Peligro (EN), Vulnerable (VU), Casi Amenazada (NT), Datos Insuficientes (DD) (en paréntesis categoría de amenaza global); Tipo de Migración: Latitudinal (Lat), Transfonteriza (Trans), Loc (Local), Invernante con Poblaciones (Irp), MB (Migratoria Boreal), MA (Migratoria Austral); Introducida (IN).

ORDEN/FAMILIA/ Especie	Información especie	Olivares 1969	Localidades de observación de los autores	Fuente de información	Base de datos
PASSERIFORMES					
<i>Myrmotherula axillaris</i>		Y		22c	1, 4, 5
<i>Myrmotherula schisticolor</i>		x	G, Ma		2
<i>Myrmotherula ignota ignota</i>				1a	
<i>Microthropias quixensis</i>			Y		
<i>Formicivora grisea</i>		x	Ch, MD, Q, Ap, Gi, P	1a-b	1, 2, 3, 4, 5, 6, 7
<i>Cercomacroides parkeri</i>	E				5
<i>Cercomacroides tyrannina</i>		x	S, Q, Y, Ma	1b, 20	1, 4, 5, 6, 7
<i>Cercomacra nigricans</i>		x	G, MD, Q, Ap, U, Y, Ma	1a, 3, 20	1, 3, 4, 5, 6, 7
<i>Myrmoborus leucophrys</i>			Ma	20, 22c	4, 5, 7
<i>Gymnocichla nudiceps</i>					4, 7
<i>Myrmelastes leucostigma</i>		x	Ma		
<i>Myrmeciza longipes</i>		x	G, Ch, MD, Q, Ap, Qu, U, Y, P	1a-b, 3	1, 3, 4, 5, 6, 7
<i>Poliocrania exsul</i>				S. Lleras com. pers.	4, 7
<i>Sipia palliata</i>	E		Y		
<i>Hafferia immaculata</i>	Alt, Loc	x	G, Ap, Qu	1a, 27, 29	1, 4

Cont. **Anexo 3.** Listado de aves del departamento de Cundinamarca, Colombia. Ver texto, tablas y anexos para las localidades, fuentes y bases de datos. Info. especie: Categoría de endemismo: Endémica (E), Casi-endémica (CE), De Interés (DI) e Información Insuficiente (II); Categoría de Amenaza Nacional: Extinta (EX), En Peligro Crítico (CR), En Peligro (EN), Vulnerable (VU), Casi Amenazada (NT), Datos Insuficientes (DD) (en paréntesis categoría de amenaza global); Tipo de Migración: Latitudinal (Lat), Transfonteriza (Trans), Loc (Local), Invernante con Poblaciones (Irp), MB (Migratoria Boreal), MA (Migratoria Austral); Introducida (IN).

ORDEN/FAMILIA/ Especie	Información especie	Olivares 1969	Localidades de observación de los autores	Fuente de información	Base de datos
PASSERIFORMES					
<i>Myrmophylax atrothorax</i>				22c	
<i>Gymnophithys leucaspis</i>		Y			4
GRALLARIDAE					
<i>Grallaria squamigera</i>	x		AA, PM, PA, Ca, HH, C, Chi	2, 8, 9, 18, 22b, 23, 28, 29	1, 4, 5, 6, 7, 8c
<i>Grallaria guatimalensis</i>				22a-b	2, 5
<i>Grallaria ruficapilla</i>	x		AA, Ag, Gu, MN, So, Sz, PB, PM, PA, RH, Ca, HH, Sa, SC, PC, GS, CS, E, Ta, C, PP, FG, Chi, Ma, FM	4, 8, 9, 19, 20, 21, 22a-b-c, 23, 28, 29	1, 3, 4, 5, 6, 7, 8a-c
<i>Grallaria kaestneri</i>	E, EN (EN)		Gu	16, 22b	1, 3, 4, 5, 6, 7
<i>Grallaria nuchalis</i>		x	Gu	29	4, 6
<i>Grallaria hypoleuca</i>		x	G		3, 4, 7
<i>Grallaria rufula</i>		x	AA, MN, Sz, PB, PM, Ca, HH, Sa, CS, E, C, Chi, De	2, 4, 8, 9, 18, 22b, 23, 29	1, 2, 3, 4, 5, 6, 7, 8b-c
<i>Grallaria quitensis alticola</i>		x	Sz, HH, Chi	2, 8, 22b, 23, 29	1, 3, 4, 5, 6, 7, 8c
<i>Hypopezus perspicillatus</i>		Y			
<i>Myrmothera campanisona</i>			Ma		

Cont. Anexo 3. Listado de aves del departamento de Cundinamarca, Colombia. Ver texto, tablas y anexos para las localidades, fuentes y bases de datos. Info. especie: Categoría de endemismo: Endémica (E), Casi-endémica (CE), De Interés (DI) e Información Insuficiente (II); Categoría de Amenaza Nacional: Extinta (EX), En Peligro Crítico (CR), En Peligro (EN), Vulnerable (VU), Casi Amenazada (NT), Datos Insuficientes (DD) (en paréntesis categoría de amenaza global); Tipo de Migración: Latitudinal (Lat), Transfronteriza (Trans), Loc (Local), Invernante con Poblaciones (Irp), MB (Migratoria Boreal), MA (Migratoria Austral); Introducida (IN).

ORDEN/FAMILIA/ Especie	Información especie	Olivares 1969	Localidades de observación de los autores	Fuente de información	Base de datos
GRALLARIDAE					
<i>Grallaricula flacirostris</i>					1
<i>Grallaricula cucullata</i>	CE		Ma	5a	4, 7
<i>Grallaricula ferrugineipectus rara</i>		x	G, Y	29	1, 3, 4, 7
<i>Grallaricula nana</i>			Ca, SC, Chi	4, 5f, 18, 21, 22b, 23	1, 4, 5, 6, 7
RHYNOCRYPTIDAE					
<i>Acropternis orthonyx</i>		x	Ca, HH, Chi	2, 4, 23, 29	1, 5, 6, 8c
<i>Myornis senilis</i>		x	Ca, HH, Sa, Chi, De	4, 8, 18, 21, 23, 29	1, 4, 5, 6, 7, 8c
<i>Scytalopus latrans</i>		x	Ag, Gu, PB, PA, RH, Ca, HH, Sa, SC, PC, C, FG, Chi, FM	8, 18, 21, 22a-b, 24, 29	1, 2, 3, 4, 5, 6, 7, 8b
<i>Scytalopus micropterus</i>		x		5d, 22c	1, 2, 5
<i>Scytalopus atratus</i>			Ma, Y	3, 2	1
<i>Scytalopus spillmanni</i>	CE	x?		18, 21	3, 5
<i>Scytalopus griseicollis</i>		x	AA, Gu, MN, Sz, PM, Ca, HH, Sa, CS, E, Ta, PG-S, C, Chi, De	2, 4, 8, 9, 13, 18, 22b, 23, 26, 28, 29, 32	1, 2, 3, 4, 5, 6, 7, 8a-b-c
FORMICARIIDAE					
<i>Formicarius analis</i>			Y		
<i>Chamaeza campanisona</i>			Ma	20	1

Cont. Anexo 3. Listado de aves del departamento de Cundinamarca, Colombia. Ver texto, tablas y anexos para las localidades, fuentes y bases de datos. Info. especie: Categoría de endemismo: Endémica (E), Casi-endémica (CE), De Interés (DI) e Información Insuficiente (II); Categoría de Amenaza Nacional: Extinta (EX), En Peligro Crítico (CR), En Peligro (EN), Vulnerable (VU), Casi Amenazada (NT), Datos Insuficientes (DD) (en paréntesis categoría de amenaza global); Tipo de Migración: Latitudinal (Lat), Transfronteriza (Trans), Loc (Local), Invernante con Poblaciones (Irp), MB (Migratoria Boreal), MA (Migratoria Austral); Introducida (IN).

ORDEN/FAMILIA/ Especie	Información especie	Olivares 1969	Localidades de observación de los autores	Fuente de información	Base de datos
FORMICARIIDAE					
<i>Chamaeza turdina</i>	CE			5d, 22b-c	2, 3, 5
FURNARIIDAE					
<i>Sclerurus mexicanus</i>					1, 3
<i>Sclerurus albigularis</i>					1
<i>Sittasomus griseicapillus</i>		x	G		1, 4, 7
<i>Dendrocincla tyrannina</i>			MN, PM, Ca, HH, Sa, Qu, Chi	4, 9, 18, 22b, 23, 24, 32	1, 4, 6, 7
<i>Dendrocincla fuliginosa</i>			Qu, Ma, Y	20, 29	1, 2, 3, 4, 5, 7
<i>Glyphorhynchus spirurus</i>			Y, Ma	20	1, 2, 4, 5, 7
<i>Dendrocolaptes picumnus</i>		x	Q, Ca, HH	21	1, 4, 6, 7
<i>Xiphocolaptes promeropirhynchus</i>		x	Ag, MN, PA, RH, Ca, HH, Sa, SC, PC, C, Gu, Chi	2, 4, 18, 19, 21, 23, 25	1, 2, 3, 4, 5, 6, 7, 8b-c
<i>Xiphorhynchus obsoletus</i>			Ma		
<i>Xiphorhynchus elegans</i>					4, 7
<i>Xiphorhynchus susurrans</i>			MD, Ap	1a-b	1, 4, 6, 7
<i>Xiphorhynchus lachrymosus</i>			Y		4, 7
<i>Xiphorhynchus triangularis</i>		x		23, 29	1, 4, 7
<i>Dendroplex picus</i>		x	MD, Ar, Ap, U, Ma, Gi	1a-b, 20	1, 2, 4, 6, 7

Cont. **Anexo 3.** Listado de aves del departamento de Cundinamarca, Colombia. Ver texto, tablas y anexos para las localidades, fuentes y bases de datos. Info. especie: Categoría de endemismo: Endémica (E), Casi-endémica (CE), De Interés (DI) e Información Insuficiente (II); Categoría de Amenaza Nacional: Extinta (EX), En Peligro Crítico (CR), En Peligro (EN), Vulnerable (VU), Casi Amenazada (NT), Datos Insuficientes (DD) (en paréntesis categoría de amenaza global); Tipo de Migración: Latitudinal (Lat), Transfonteriza (Trans), Loc (Local), Invernante con Poblaciones (Irp), MB (Migratoria Boreal), MA (Migratoria Austral); Introducida (IN).

ORDEN/FAMILIA/ Especie	Información especie	Olivares 1969	Localidades de observación de los autores	Fuente de información	Base de datos
FORMICARIIDAE					
<i>Campylorhamphus trochilirostris</i>		x	S, G, Q, Ap, Qu, U, LE, Y	1a, 3, 29	1, 3, 4, 5, 6, 7
<i>Campylorhamphus procurviroides</i>			Ma		
<i>Campylorhamphus pusillus</i>	Alt, Loc	x	G, RH, Ca, HH, Qu, SC, PC, PP, Gu	2, 21, 23, 27, 29	1, 2, 4, 5, 6, 7
<i>Drymotoxiceres pucheranii</i>			Gu	5d, 16	3, 6
<i>Lepidocolaptes souleyetii</i>		x	S, G, Ag, MD, PB, PA, RH, Q, Ap, Qu, Ma, PP, LE	1a-b, 3, 21, 22a-b-c	1, 2, 3, 4, 6, 7
<i>Lepidocolaptes lacrymiger</i>		x	MN, PB, RH, Ca, HH, Ar, SC, PC, C, Gu, E, FM	2, 21, 23, 25, 29	1, 2, 4, 5, 6, 7
<i>Xenops minutus</i>		x	S, G, MD, Q, Ar, Ap, Qu, PC, Y	1a-b, 3	1, 2, 4, 6, 7
<i>Xenops rutilans</i>		x	G, Ag, PB, RH, Su, Qu, SC, PP, PC, FG, FM	2, 21, 22b, 29	1, 4, 6, 7
<i>Pseudocolaptes boissonneautii</i>		x	MN, PM, PA, RH, Ca, HH, Sa, SC, CS, C, FG, Gu, Chi	4, 8, 21, 22b, 23, 24, 29	1, 4, 6, 7, 8b-c
<i>Premmornis guttuligera</i>		x	Ca, HH, PC	18, 23	1, 2, 4, 5, 6, 7
<i>Furnarius leucopus</i>				S. Lleras com. pers.	
<i>Lochmias nematura</i>		x	Q	3, 29	1, 4, 7
<i>Cinclodes albidiventris</i>	CE	x	Sz	29, 32	1, 4

Cont. **Anexo 3.** Listado de aves del departamento de Cundinamarca, Colombia. Ver texto, tablas y anexos para las localidades, fuentes y bases de datos. Info. especie: Categoría de endemismo: Endémica (E), Casi-endémica (CE), De Interés (DI) e Información Insuficiente (II); Categoría de Amenaza Nacional: Extinta (EX), En Peligro Crítico (CR), En Peligro (EN), Vulnerable (VU), Casi Amenazada (NT), Datos Insuficientes (DD) (en paréntesis categoría de amenaza global); Tipo de Migración: Latitudinal (Lat), Transfonteriza (Trans), Loc (Local), Invernante con Poblaciones (Irp), MB (Migratoria Boreal), MA (Migratoria Austral); Introducida (IN).

ORDEN/FAMILIA/ Especie	Información especie	Olivares 1969	Localidades de observación de los autores	Fuente de información	Base de datos
FORMICARIIDAE					
<i>Philydor fuscipenne</i>			Y		
<i>Philydor rufum</i>		x		29	1
<i>Anabacerthia striaticollis</i>		x	Ag, Gu, PB, PA, RH, Qu, PC, PP	21, 29	1, 3, 4, 6, 7
<i>Syndactyla subalaris</i>		x	G, PB, RH, PP, Gu	21	1, 2, 3, 4, 5, 6, 7
<i>Clibanornis rubiginosus</i>		x	G	29	1, 4, 7
<i>Thripadectes flammulatus</i>	CE	x	Ca, FG, Chi, De	4, 5e, 8, 18, 23, 29	1, 2, 4, 6, 7
<i>Thripadectes holostictus</i>		x	Ag, Gu, MN, PB, RH, SC, Gu	21, 23, 29	1, 2, 4, 5, 6, 7, 8b
<i>Thripadectes melanorhynchus</i>				5d, 22c	2
<i>Automolus rufpileatus</i>			Ma	20	7
<i>Automolus ochrolaemus</i>		x	Y		1, 4, 7
<i>Premnoplex brunnescens</i>		x	Ca, HH, C, Ma	2, 18, 22b-c	1, 2, 4, 5, 6, 7, 8c
<i>Margarornis squamiger</i>		x	AA, MN, Sz, PB, PM, PA, Ca, HH, Sa, SC, PC, CS, E, C, FG, Gu, Chi, De	2, 4, 8, 9, 18, 21, 22a-b-c, 23, 24, 25, 28, 29, 32	1, 2, 3, 4, 5, 6, 7, 8b-c
<i>Leptasthenura andicola</i>		x	Sz, Ca	22b, 23, 29	1, 4, 5, 6
<i>Phacellodomus rufifrons</i>			Ma	20	

Cont. **Anexo 3.** Listado de aves del departamento de Cundinamarca, Colombia. Ver texto, tablas y anexos para las localidades, fuentes y bases de datos. Info. especie: Categoría de endemismo: Endémica (E), Casi-endémica (CE), De Interés (DI) e Información Insuficiente (II); Categoría de Amenaza Nacional: Extinta (EX), En Peligro Crítico (CR), En Peligro (EN), Vulnerable (VU), Casi Amenazada (NT), Datos Insuficientes (DD) (en paréntesis categoría de amenaza global); Tipo de Migración: Latitudinal (Lat), Transfonteriza (Trans), Loc (Local), Invernante con Poblaciones (Irp), MB (Migratoria Boreal), MA (Migratoria Austral); Introducida (IN).

ORDEN/FAMILIA/ Especie	Información especie	Olivares 1969	Localidades de observación de los autores	Fuente de información	Base de datos
FORMICARIIDAE					
<i>Hellmayrea gularis</i>		x	MN, Sz, PM, Ta, PG-S, C, Chi	2, 4, 8, 23, 28, 29	1, 2, 3, 4, 5, 6, 7, 8b-c
<i>Asthenes flammulata</i>		x	Sz, Chi	23, 29, 32	1, 4, 6, 7, 8b-c
<i>Asthenes fuliginosa</i>		x	MN, Sz, PM, Ca, PG-S, C, Chi	8, 22b, 23, 29	1, 2, 3, 4, 5, 6, 7, 8b-c
<i>Siptornis striaticollis</i>		x		29	4
<i>Cranioleuca subcristata</i>			Ma	20	
<i>Cranioleuca curtata</i>	(VU)	x	S, G, Ag, Ch, PB, PA, RH, Q, Ar, Su, Qu, PP, LE, PC	2, 3, 19, 21	1, 3, 4, 5, 6, 7
<i>Certhiaxis cinnamomeus</i>		x	Ap		1, 2, 4, 7
<i>Synallaxis gujanensis</i>			Ma	20	4, 7
<i>Synallaxis brachyura</i>		x	S, G, PB, Q, Ar, Qu, PP, LE, Y, P	3, 19, 21	1, 3, 4, 6, 7
<i>Synallaxis subpudica</i>	E	x	AA, MN, So, PM, PA, Hu, GS, E, Ta, PC, Ti	8, 9, 13, 21, 22b, 23, 26, 28, 29	1, 3, 4, 5, 6, 7, 8a-c
<i>Synallaxis moesta</i>	CE		Ma		
<i>Synallaxis albescens</i>		x	S, G, MD, Q, Ar, Ap, Qu, Ma, LE, Y, P	1a-b, 3, 19, 20, 21, 22a, 24	1, 2, 3, 4, 6, 7
<i>Synallaxis azarae</i>		x	G, Ag, Gu, MN, PB, PM, PA, RH, Ca, HH, Sa, PC, PP, CS, C, Ma, FM	8, 18, 20, 21, 22b-c, 23, 24, 25	1, 3, 4, 5, 6, 7

Cont. Anexo 3. Listado de aves del departamento de Cundinamarca, Colombia. Ver texto, tablas y anexos para las localidades, fuentes y bases de datos. Info. especie: Categoría de endemismo: Endémica (E), Casi-endémica (CE), De Interés (DI) e Información Insuficiente (II); Categoría de Amenaza Nacional: Extinta (EX), En Peligro Crítico (CR), En Peligro (EN), Vulnerable (VU), Casi Amenazada (NT), Datos Insuficientes (DD) (en paréntesis categoría de amenaza global); Tipo de Migración: Latitudinal (Lat), Transfonderiza (Trans), Loc (Local), Invernante con Poblaciones (Irp), MB (Migratoria Boreal), MA (Migratoria Austral); Introducida (IN).

ORDEN/FAMILIA/ Especie	Información especie	Olivares 1969	Localidades de observación de los autores	Fuente de información	Base de datos
FORMICARIIDAE					
<i>Synallaxis unirufa</i>		x	Ag, Sz, PB, Ca, HH, SC, C, PC, FG, Chi	21, 23, 29	1, 2, 3, 4, 5, 6, 7, 8b
<i>Synallaxis cinnamomea</i>	CE	x	G, Q, Ap, Qu, PP	29	1, 3, 4, 5, 7
TYRANNIDAE					
<i>Phyllomyias burmeisteri leucogonyx</i>		x			1
<i>Phyllomyias griseiceps</i>		x	S, G, Ca, Ar, Qu, PP, Y	1b, 3, 19	1, 3, 4, 5, 6, 7
<i>Phyllomyias nigrocapillus</i>		x	AA, MN, PM, PA, Ca, HH, Sa, SC, PC, CS, E, Ta, C, FG, Gu, Chi, De	2, 4, 8, 9, 18, 21, 22a-b, 23, 25, 29	1, 2, 3, 4, 5, 6, 7, 8b-c
<i>Phyllomyias cinereiceps</i>		x	Sa	21, 23, 29	1, 6, 7
<i>Phyllomyias uropygialis</i>		x	AA, PA, Hu, SC, GS, PC, De	8, 9, 13, 18, 21, 23, 24, 28, 29 8c	1, 4, 6, 7, 8c
<i>Phyllomyias plumbeiceps</i>		x		29	1, 4, 7
<i>Tyrannulus elatus</i>		x	S, G, Y, Ma, P	1a-b, 20	1, 4, 6, 7
<i>Myiopagis gaimardii</i>			Ma	1a-b	1
<i>Myiopagis viridicata</i>		x	G, Q, Ap, Qu, P	1a-b, 3	1, 2, 4, 7
<i>Elaenia flavogaster</i>		x	S, G, Ch, MD, PB, RH, Q, Hu, Ar, Ap, Qu, Ma, PP, U, LE, Y, Gi, P	1a-b, 3, 19, 20, 21, 22a-c, 23, 24, 29	1, 2, 3, 4, 5, 6, 7
<i>Elaenia albiceps</i>	Lat, Trans (MA)			23, 27, 29	1, 4

Cont. Anexo 3. Listado de aves del departamento de Cundinamarca, Colombia. Ver texto, tablas y anexos para las localidades, fuentes y bases de datos. Info. especie: Categoría de endemismo: Endémica (E), Casi-endémica (CE), De Interés (DI) e Información Insuficiente (II); Categoría de Amenaza Nacional: Extinta (EX), En Peligro Crítico (CR), En Peligro (EN), Vulnerable (VU), Casi Amenazada (NT), Datos Insuficientes (DD) (en paréntesis categoría de amenaza global); Tipo de Migración: Latitudinal (Lat), Transfonteriza (Trans), Loc (Local), Invernante con Poblaciones (Irp), MB (Migratoria Boreal), MA (Migratoria Austral); Introducida (IN).

ORDEN/FAMILIA/ Especie	Información especie	Olivares 1969	Localidades de observación de los autores	Fuente de información	Base de datos
FORMICARIIDAE					
<i>Elaenia parvirostris</i>	Lat, Trans (MA)	x	Q, Ap, Ma	20, 23	1, 4, 7
<i>Elaenia chiriquensis</i>	Alt, Loc	x	G, Q, Qu, Ma	19, 27	1, 4, 6, 7
<i>Elaenia frantzii</i>	Alt, Loc	x	AA, G, Ag, MN, So, PB, PM, PA, RH, Ca, HH, Sa, Hu, Su, PP, GS, CS, E, Ta, F, LH, C, PC, FG, Ti, De	8, 9, 13, 18, 19, 21, 22a-b, 23, 24, 25, 26, 28, 29	1, 2, 3, 4, 5, 6, 7, 8a-b-c
<i>Camptostoma obsoletum</i>		x	S, G, PB, Q, Ar, Ap, Qu, Ma, Y, Gi	1a-b	1, 4, 6, 7
<i>Mecocerculus poecilocercus</i>		x	MN, PM, C, PC, Chi	4, 21, 29	1, 4, 6, 7, 8b-c
<i>Mecocerculus stictopterus</i>		x	MN, PM, PA, Ca HH, Sa, PC, FG, Chi, E	2, 4, 23, 29	1, 4, 5, 6, 7, 8b-c
<i>Mecocerculus leucophrys</i>		x	AA, MN, So, Sz, PB, PM, PA, RH, Ca, HH, Sa, Hu, SC, PC, GS, E, Ta, PG-S, C, FG, Chi, FM, De	2, 4, 8, 9, 13, 18, 21, 22a-b-c, 23, 24, 25, 26, 28, 29, 32	1, 2, 3, 4, 5, 6, 7, 8a-b-c
<i>Mecocerculus minor</i>				23	1, 3, 8b
<i>Uromyias agilis</i>	CE	x	Ca, HH, C, FG, Chi	2, 4, 18, 22b, 23, 29	1, 2, 3, 4, 6, 7, 8b
<i>Serpophaga cinerea</i>		x	Gu, MN, Hu, PP, GS, Ti	13, 19, 21, 22a-b-c, 23, 25, 29, 32	1, 4, 6, 7, 8a
<i>Phaeomyias murina</i>		x	S, G, Ch, MD, Q, Ar, Su, Ap, Qu, PP, LE, P	1a-b, 3, 19, 24	1, 2, 3, 4, 5, 6, 7

Cont. **Anexo 3.** Listado de aves del departamento de Cundinamarca, Colombia. Ver texto, tablas y anexos para las localidades, fuentes y bases de datos. Info. especie: Categoría de endemismo: Endémica (E), Casi-endémica (CE), De Interés (DI) e Información Insuficiente (II); Categoría de Amenaza Nacional: Extinta (EX), En Peligro Crítico (CR), En Peligro (EN), Vulnerable (VU), Casi Amenazada (NT), Datos Insuficientes (DD) (en paréntesis categoría de amenaza global); Tipo de Migración: Latitudinal (Lat), Transfronteriza (Trans), Loc (Local), Invernante con Poblaciones (Irp), MB (Migratoria Boreal), MA (Migratoria Austral); Introducida (IN).

ORDEN/FAMILIA/ Especie	Información especie	Olivares 1969	Localidades de observación de los autores	Fuente de información	Base de datos
FORMICARIIDAE					
<i>Capsiempis flaveola</i>			Ap, Ma	1a, 29	1, 2, 4, 6, 7
<i>Polystictus pectoralis</i>		x		17, 23, 29	
<i>Pseudocolopteryx acutipennis</i>	VU		Hu, F	13, 23, 29	1, 4, 6
<i>Pseudotriccus pelzelni</i>				5d	2, 4, 5, 7
<i>Pseudotriccus ruficeps</i>		x	Gu, Chi, Ma	2, 4, 5d-e-f, 18, 21, 22b, 23, 24, 29, 32	1, 2, 3, 4, 5, 6, 7, 8b
<i>Euscarthmus meloryphus</i>		x	Q, Ap	1a	1, 3, 4
<i>Zimmerius chrysops</i>		x	S, G, Ag, Gu, Ch, PB, PA, RH, Q, Ar, Su, Qu, PP, LE, Y, Ma, FM	2, 3, 20, 21, 22b-c, 24, 29	1, 3, 4, 5, 6, 7
<i>Phylloscartes poecilotis</i>		x	PB, RH, Ma, PC, PP	29	1, 4
<i>Phylloscartes lanyoni</i>	E, EN (EN)		Y	16	5
<i>Mionectes striaticollis</i>		x	G, Ag, Gu, MN, PB, PA, RH, Ca, Sa, PC, PP, CS, Chi, Ma	4, 5d-e-f, 18, 21, 22a-b-c, 23, 24, 25, 29	1, 2, 4, 6, 7
<i>Mionectes olivaceus</i>	Alt, Loc	x	S, G, RH, Ma	2, 8, 20, 29	1, 2, 4, 6, 7
<i>Mionectes oleagineus</i>	Alt, Loc	x	S, G, Ch, MD, Q, Ar, Ap, Qu, Ma, LE, Y, Gi, P	1a-b, 3	1, 2, 4, 5, 6, 7
<i>Leptopogon amaurocephalus</i>			Q, Ap, Ma	1a, 20	1, 2, 4, 7
<i>Leptopogon superciliaris</i>		x	G, Ar, Qu, Ma, Y	20, 21, 22a-c, 29	1, 4
<i>Leptopogon rufipectus</i>	CE	x	Ag, PB, RH, PC	23, 29	1, 2, 3, 4, 7

Cont. **Anexo 3.** Listado de aves del departamento de Cundinamarca, Colombia. Ver texto, tablas y anexos para las localidades, fuentes y bases de datos. Info. especie: Categoría de endemismo: Endémica (E), Casi-endémica (CE), De Interés (DI) e Información Insuficiente (II); Categoría de Amenaza Nacional: Extinta (EX), En Peligro Crítico (CR), En Peligro (EN), Vulnerable (VU), Casi Amenazada (NT), Datos Insuficientes (DD) (en paréntesis categoría de amenaza global); Tipo de Migración: Latitudinal (Lat), Transfonteriza (Trans), Loc (Local), Invernante con Poblaciones (Irp). MB (Migratoria Boreal), MA (Migratoria Austral); Introducida (IN).

ORDEN/FAMILIA/ Especie	Información especie	Olivares 1969	Localidades de observación de los autores	Fuente de información	Base de datos
FORMICARIIDAE					
<i>Sublegatus arenarum</i>					1?
<i>Myiotriccus ornatus</i>	x			19, 29	1, 4, 6, 7
<i>Oncostoma olivaceum</i>		Y		29	4, 5, 7
<i>Lophotriccus pileatus</i>	x		S, G, Su, Qu, Ma, PP, Y	21, 22b	1, 4, 6, 7
<i>Atalotriccus pilaris</i>	x		G, Ch, Q, Ap, Qu, U	1a-b, 3	1, 2, 3, 4, 5, 6, 7
<i>Hemitriccus margaritaceiventer</i>	x		S, Q, Ap, P	1a	1
<i>Hemitriccus granadensis</i>				21	1, 4, 7, 8b
<i>Poecilotriccus ruficeps</i>	x		PB, Qu, PC, C, PP, Gu	2, 18, 22b, 23	2, 3, 4, 5, 6, 7
<i>Poecilotriccus sylvia</i>	x		S, G, MD, Q, Ap, Ma, PP, LE, Y, Gi	1a-b, 20	1, 2, 4, 5, 6, 7
<i>Todirostrum cinereum</i>	x		S, G, Ch, MD, PB, RH, Q, Ar, Su, Ap, Qu, Ma, PP, U, LE, Y, Gi, P	1a-b, 3, 19, 20, 21, 22a-b-c, 23, 24	1, 2, 3, 4, 5, 6
<i>Todirostrum nigriceps</i>		CE	Y	1a, 29	1
<i>Rhynchocyclus olivaceus</i>			Ma, Y		1
<i>Rhynchocyclus fulvirostris</i>	x		PC	23	1, 2, 4
<i>Tolmomyias sulphureus</i>	x		G, Ag, Ch, MD, RH, Q, Ar, Su, Ap, Qu, Ma, PP, U, LE, P	1a-b, 5b-c, 19, 20, 21, 22b	1, 4, 5, 6, 7

Cont. Anexo 3. Listado de aves del departamento de Cundinamarca, Colombia. Ver texto, tablas y anexos para las localidades, fuentes y bases de datos. Info. especie: Categoría de endemismo: Endémica (E), Casi-endémica (CE), De Interés (DI) e Información Insuficiente (II); Categoría de Amenaza Nacional: Extinta (EX), En Peligro Crítico (CR), En Peligro (EN), Vulnerable (VU), Casi Amenazada (NT), Datos Insuficientes (DD) (en paréntesis categoría de amenaza global); Tipo de Migración: Latitudinal (Lat), Transfonteriza (Trans), Loc (Local), Invernante con Poblaciones (Irp), MB (Migratoria Boreal), MA (Migratoria Austral); Introducida (IN).

ORDEN/FAMILIA/ Especie	Información especie	Olivares 1969	Localidades de observación de los autores	Fuente de información	Base de datos
FORMICARIIDAE					
<i>Platyrinchus mystaceus</i>		x	G, RH, Qu, Ma	22a-c	1, 4, 7
<i>Platyrinchus coronatus</i>					5
<i>Platyrinchus flavigularis</i>		x		29	4
<i>Myiophobus flaccians</i>		x	Gu, PB, Qu, PC	18, 21, 22b-c, 23, 29	1, 4, 5, 6, 7
<i>Myiophobus fasciatus</i>		x	S, Ch, Q, Ma, LE, PP, Y, Gi	19, 23, 24	1, 4, 6, 7
<i>Myiobius atricaudus</i>			Y		
<i>Pyrrhomyias cinnamomeus</i>		x	Ag, Gu, MN, PB, PM, PA, RH, Ca, HH, Sa, SC, PC, CS, Ta, C, FG, Chi, FM, De	2, 4, 8, 18, 19, 21, 22a-b, 23, 24, 25, 28, 32	1, 3, 4, 5, 6, 7, 8b-c
<i>Hirundinea ferruginea</i>		x	Gu, Ma	22b	1, 4, 7
<i>Nepholomyias pulcher</i>	CE	x	PC, FM	5f, 21, 22b-c, 29	6
<i>Cnemotriccus fuscatus</i>			Ap	1a, 29	1, 2, 4, 6, 7
<i>Empidonax virescens</i>	Lat, Trans (MB)	x	RH, Q, Hu, Y	13, 23, 27	1, 2, 4, 5, 7
<i>Empidonax traillii</i>	Lat, Trans (MB)	x	Hu	13, 21, 22c, 23, 24, 29	1, 4, 6, 7
<i>Empidonax alborum</i>	Lat, Trans (MB)		Hu	8, 13, 23, 27	1, 4, 6, 7
<i>Contopus cooperi</i>	Lat, Trans (MB), NT (NT)	x	G, Q, Hu, Ap, Qu, Ma, Y	13, 22b-c, 23, 24, 27, 28, 29	1, 4, 7
<i>Contopus furnigatus</i>		x	MN, PA, Sa, Ta, C, PP, PC, FG, Gu, FM	13, 18, 19, 23, 25, 28, 29, 32	1, 3, 4, 5, 6, 7

Cont. Anexo 3. Listado de aves del departamento de Cundinamarca, Colombia. Ver texto, tablas y anexos para las localidades, fuentes y bases de datos. Info. especie: Categoría de endemismo: Endémica (E), Casi-endémica (CE), De Interés (DI) e Información Insuficiente (II); Categoría de Amenaza Nacional: Extinta (EX), En Peligro Crítico (CR), En Peligro (EN), Vulnerable (VU), Casi Amenazada (NT), Datos Insuficientes (DD) (en paréntesis categoría de amenaza global); Tipo de Migración: Latitudinal (Lat), Transfonteriza (Trans), Loc (Local), Invernante con Poblaciones (Irp), MB (Migratoria Boreal), MA (Migratoria Austral); Introducida (IN).

ORDEN/FAMILIA/ Especie	Información especie	Olivares 1969	Localidades de observación de los autores	Fuente de información	Base de datos
FORMICARIIDAE					
<i>Contopus sordidulus</i>	Lat, Trans (MB)	x	Hu, Qu, U	13, 21, 23, 27	1, 4, 6, 7
<i>Contopus virens</i>	Lat, Trans (MB)	x	G, Q, Hu, Ar, Qu, Ma, Ta, LE, PP, PC, Y, P, S	13, 19, 20, 21, 23, 24, 27, 28	1, 4, 6, 7, 8a
<i>Contopus cinereus</i>		x	MD, PB, Q, Ar, Qu, Ma	1a, 13, 29	1, 4, 6
<i>Sayornis nigricans</i>		x	S, G, Ag, Gu, MN, PM, Q, Sa, Hu, Ar, Ap, Qu, Ma, GS, U, Ta, LE, AA, Y, P	3, 13, 19, 20, 21, 23, 24, 25, 29	1, 4, 6, 7, 8a
<i>Pyrocephalus rubinus</i>		x	S, G, Ch, RH, Q, Hu, Ar, Ap, Qu, U, LE, PP, LH, Ma, Gi, P, S, Ti	1a, 3, 13, 19, 20, 21, 22b, 23, 27, 29	1, 4, 6, 7, 8a
<i>Knipolegus poecilurus</i>		x	G, PA, RH, PP, PC	21, 23	1, 4, 6, 7
<i>Ochthornis littoralis</i>					4, 7
<i>Muscisaxicola maculirostris</i>	EN	x	LH	23, 29	1, 4, 6, 7
<i>Muscisaxicola alpinus</i>	CE	x	Sz, PG-S, C, Chi	23, 29	1, 4, 6, 8b
<i>Myiotheretes striaticollis</i>		x	Gu, MN, So, Sz, PM, PA, Ca, Sa, C, Chi, E, FM, De	4, 8, 9, 21, 22b, 23, 25, 28, 29, 32	1, 2, 4, 5, 6, 8b-c
<i>Myiotheretes fumigatus</i>		x	MN, Ca, HH, Sa, C, Chi	2, 4, 8, 18, 23, 24, 25, 28	1, 4, 5, 6, 8b-c
<i>Cnemarchus erythropygus</i>		x	PG-S, Sz	29	4, 8b
<i>Fluiccola pica</i>		x	Ap, U, Gi	1a, 19	1, 2, 4, 5, 7
<i>Arundinicola leucocephala</i>					1, 2, 4, 6, 7

Cont. **Anexo 3.** Listado de aves del departamento de Cundinamarca, Colombia. Ver texto, tablas y anexos para las localidades, fuentes y bases de datos. Info. especie: Categoría de endemismo: Endémica (E), Casi-endémica (CE), De Interés (DI) e Información Insuficiente (II); Categoría de Amenaza Nacional: Extinta (EX), En Peligro Crítico (CR), En Peligro (EN), Vulnerable (VU), Casi Amenazada (NT), Datos Insuficientes (DD) (en paréntesis categoría de amenaza global); Tipo de Migración: Latitudinal (Lat), Transfonteriza (Trans), Loc (Local), Invernante con Poblaciones (Irp), MB (Migratoria Boreal), MA (Migratoria Austral); Introducida (IN).

ORDEN/FAMILIA/ Especie	Información especie	Olivares 1969	Localidades de observación de los autores	Fuente de información	Base de datos
FORMICARIIDAE					
<i>Ochthoeca frontalis</i>	x	Sa		2, 8, 23, 29	1, 2, 4, 6, 7, 8b
<i>Ochthoeca diadema</i>	x	AA, MN, PM, Sa, SC, C, Chi, E		2, 4, 8, 18, 23, 24	1, 2, 4, 5, 6, 7, 8b-c
<i>Ochthoeca cinnamomeiventris</i>	x	Ag, MN, PB, PA, RH, Ca, Sa, PC, CS, C, Chi, FM		18, 21, 22b, 23, 24, 25, 29, 32	1, 4, 5, 6, 7
<i>Ochthoeca rufipectoralis</i>	x	AA, MN, PM, Ca, HH, Sa, C, FG, Chi		2, 4, 8, 9, 18, 23, 29, 32	1, 4, 5, 6, 7, 8a-b-c
<i>Ochthoeca fumicolor</i>	x	MN, So, Sz, PM, Ca, HH, Sa, Ta, PG-S, C, Chi, AA, E		2, 4, 8, 9, 18, 22b, 23, 24, 26, 28, 29, 32	1, 2, 3, 4, 5, 6, 7, 8b-c
<i>Colonia colonus</i>	x	Ma		20, 22c	1, 4
<i>Machetornis rixosa</i>		G, PB, Qu, Ma, Gi, P		1a-b, 13, 20, 23, 24, 25	1, 6
<i>Legatus leucophaius</i>	x	G, Ag, PB, Q, Ap, Qu, Ma, PP, LE, Y, Gi, P		1a-b, 20, 29	1, 4, 5, 6, 7
<i>Myiozetetes cayanensis</i>	x	S, G, Ag, Ch, MD, PB, RH, Q, Ar, Ap, Qu, Ma, PP, U, LE, Y, Gi, P		1a-b, 19, 20, 21, 22b-c, 23, 24	1, 3, 4, 5, 6, 7
<i>Myiozetetes similis</i>		Alt, Loc		G, Ch, Q, Ar, Ap, Qu, Ma, U, LE, PP, Gu, Gi, S	1, 2, 3, 4, 6, 7
<i>Myiozetetes granadensis</i>	x			20	1
<i>Pitangus sulphuratus</i>	x	S, G, Ch, MD, PB, RH, Q, Hu, Ar, Ap, Qu, Ma, PC, PP, GS, U, LE, Gu, Gi, P		1a-b, 3, 13, 19, 20, 21, 22a-b-c, 23, 24, 25, 29	1, 2, 3, 4, 5, 6

Cont. Anexo 3. Listado de aves del departamento de Cundinamarca, Colombia. Ver texto, tablas y anexos para las localidades, fuentes y bases de datos. Info. especie: Categoría de endemismo: Endémica (E), Casi-endémica (CE), De Interés (DI) e Información Insuficiente (II); Categoría de Amenaza Nacional: Extinta (EX), En Peligro Crítico (CR), En Peligro (EN), Vulnerable (VU), Casi Amenazada (NT), Datos Insuficientes (DD) (en paréntesis categoría de amenaza global); Tipo de Migración: Latitudinal (Lat), Transfronteriza (Trans), Loc (Local), Invernante con Poblaciones (Irp), MB (Migratoria Boreal), MA (Migratoria Austral); Introducida (IN).

ORDEN/FAMILIA/ Especie	Información especie	Olivares 1969	Localidades de observación de los autores	Fuente de información	Base de datos
FORMICARIIDAE					
<i>Pitangus lictor</i>			Ma	1a, 20	1, 6
<i>Conopias cinchoneti</i>		x			4
<i>Myiodynastes chrysocephalus</i>		x	G, Ag, PB, PA, RH, Qu, PP, Ma	20, 21, 22c, 23	1, 4, 6, 7
<i>Myiodynastes luteiventris</i>	Lat, Trans, Irp	x	Hu	13, 23, 27	1, 4, 7
<i>Myiodynastes maculatus</i>	Lat, Trans (<i>M.m.solitarius</i>) (MB, MA)	x	MD, Y	1a-b, 23	1, 6
<i>Megarynchus pitangua</i>		x	G, Ch, MD, Ar, Ap, Qu, Ma, PP, U, Y, Gi, P	1a-b, 19, 20, 22a-b-c	1, 3, 4, 6, 7
<i>Empidonomus varius varius</i>	Lat, Trans (MA)		Hu, Ma	13, 21, 23	4, 7
<i>Empidonomus aurantioatrocristatus</i>	Lat, Trans (MA)			13, 23	1, 4
<i>Tyrannus melancholicus</i>	Alt, Loc	x	AA, S, G, Ag, Gu, Ch, MD, MN, So, PB, PM, PA, RH, Q, Ca, HH, Sa, Hu, Ar, Su, Ap, Qu, Ma, SC, PC, PP, GS, U, CS, E, Ta, F, LE, LH, Y, Gi, P, Ti	1a-b, 3, 13, 19, 20, 21, 22a-b-c, 23, 24, 25, 26, 29, 32	1, 2, 4, 5, 6, 7, 8a
<i>Tyrannus savana savana</i>	Lat, Trans, Irp (MA)	x	G, Hu, Ma, Gi, Ti	13, 2, 23	1, 4, 6, 7, 8a
<i>Tyrannus tyrannus</i>	Lat, Trans (MB)	x	S, Ch, Hu, GS, C, Y	13, 22b, 23, 24, 25	1, 4, 6, 7, 8a

Cont. **Anexo 3.** Listado de aves del departamento de Cundinamarca, Colombia. Ver texto, tablas y anexos para las localidades, fuentes y bases de datos. Info. especie: Categoría de endemismo: Endémica (E), Casi-endémica (CE), De Interés (DI) e Información Insuficiente (II); Categoría de Amenaza Nacional: Extinta (EX), En Peligro Crítico (CR), En Peligro (EN), Vulnerable (VU), Casi Amenazada (NT), Datos Insuficientes (DD) (en paréntesis categoría de amenaza global); Tipo de Migración: Latitudinal (Lat), Transfonteriza (Trans), Loc (Local), Invernante con Poblaciones (Irp), MB (Migratoria Boreal), MA (Migratoria Austral); Introducida (IN).

ORDEN/FAMILIA/ Especie	Información especie	Olivares 1969	Localidades de observación de los autores	Fuente de información	Base de datos
FORMICARIIDAE					
<i>Tyrannus dominicensis</i>	Lat, Trans (MB)	x		13, 23, 27, 29	1, 6
<i>Siryster albocinereus</i>				23	
<i>Myiarchus tuberculifer</i>		x	G, Su, Qu, Ma, PP	21, 23	1, 3
<i>Myiarchus swainsoni</i>	Lat, Trans (MA)	x		23, 29	
<i>Myiarchus panamensis</i>	CE	x			1
<i>Myiarchus ferox</i>			Ma	20	
<i>Myiarchus apicalis</i>	E	x	Ch, MD, Q, Ar, Ap, Qu, U, P	1 a-b, 3	1, 4, 6, 7
<i>Myiarchus cephalotes</i>		x			1, 4, 7
<i>Myiarchus crinitus</i>	Lat, Trans (MB)	x	Hu, Ap, Y	13, 23, 27	1, 4, 6, 7
<i>Myiarchus tyrannulus</i>				22a	
<i>Attila spadiceus</i>			Ma		1, 4
COTINGIDAE					
<i>Pipreola riefferii</i>		x	Ag, Gu, MN, PB, PM, Ca, HH, Sa, SC, CS, C, Chi, FM	2, 4, 8, 18, 19, 21, 22a-b, 23, 24, 25, 29, 32	1, 2, 3, 4, 6, 7, 8b-c
<i>Pipreola arcuata</i>			MN, HH, Chi	2, 4, 5e-f, 23	1, 2, 4, 6
<i>Ampelion rubrocristatus</i>		x	AA, MN, Sz, Ca, Sa, E, Ta, C, PC, FG, De	2, 4, 8, 9, 13, 18, 21, 22a-b, 23, 24, 25, 26, 28, 29, 32	1, 2, 3, 4, 5, 6, 7, 8b-c
<i>Rupicola peruvianus</i>			Ma	22c	1, 4, 5

Cont. Anexo 3. Listado de aves del departamento de Cundinamarca, Colombia. Ver texto, tablas y anexos para las localidades, fuentes y bases de datos. Info. especie: Categoría de endemismo: Endémica (E), Casi-endémica (CE), De Interés (DI) e Información Insuficiente (II); Categoría de Amenaza Nacional: Extinta (EX), En Peligro Crítico (CR), En Peligro (EN), Vulnerable (VU), Casi Amenazada (NT), Datos Insuficientes (DD) (en paréntesis categoría de amenaza global); Tipo de Migración: Latitudinal (Lat), Transfonteriza (Trans), Loc (Local), Invernante con Poblaciones (Irp), MB (Migratoria Boreal), MA (Migratoria Austral); Introducida (IN).

ORDEN/FAMILIA/ Especie	Información especie	Olivares 1969	Localidades de observación de los autores	Fuente de información	Base de datos
COTINGIDAE					
<i>Pyroderus scutatus</i>	VU	x		16, 24	4, 7
<i>Cephalopterus ornatus</i>		x			4
<i>Cotinga cayana</i>					4
<i>Lipaugus fuscocinereus</i>		x	C	18, 19, 29	1, 4, 6, 7
PIPRIDAE					
<i>Chloropipo flavicapilla</i>	CE, VU (VU)			D. Calderón datos no publi.	3
<i>Chiroxiphia lanceolata</i>			MD	1a	1, 3
<i>Masius chrysopterus</i>		x	G, Ma	5b-d-f, 22b-c, 29	1, 2, 4, 7
<i>Corapipo leucorrhoa</i>	CE	x	Y		
<i>Cryptopipo holochlora</i>			Ma		
<i>Lepidothrix coronata</i>					4
<i>Manacus manacus</i>		x	G, MD, Q, Su, Qu, Ma, Y, P	1a-b, 20, 22b-c	1, 2, 3, 4, 6, 7
<i>Pipra filicauda</i>		x	Ma	20	4, 7
<i>Machaeopterus regulus</i>		x	Y, Ma	20	1, 4, 7
<i>Dixiphia pipra</i>	Alt, Loc		Ma	22a-c	4, 7
<i>Ceratopipa erythrocephala</i>			Ma, Y		4, 7

Cont. **Anexo 3.** Listado de aves del departamento de Cundinamarca, Colombia. Ver texto, tablas y anexos para las localidades, fuentes y bases de datos. Info. especie: Categoría de endemismo: Endémica (E), Casi-endémica (CE), De Interés (DI) e Información Insuficiente (II); Categoría de Amenaza Nacional: Extinta (EX), En Peligro Crítico (CR), En Peligro (EN), Vulnerable (VU), Casi Amenazada (NT), Datos Insuficientes (DD) (en paréntesis categoría de amenaza global); Tipo de Migración: Latitudinal (Lat), Transfonteriza (Trans), Loc (Local), Invernante con Poblaciones (Irp), MB (Migratoria Austral), MA (Migratoria Austral); Introducida (IN).

TITYRIDAE

<i>Tityra inquisitor</i>		Ma		1
<i>Tityra cayana</i>		Ma	20	
<i>Tityra semifasciata</i>	x			1, 3, 4, 5
<i>Schiffornis stenorhyncha</i>	x	Y		4, 5
<i>Laniocera hypopyrra</i>	x			
<i>Pachyramphus versicolor</i>	x	Ag, Gu, MN, Ca, Sa, Ta, C, PC, FG, FM, De	4, 18, 21, 22b, 23, 28	1, 2, 3, 4, 6, 7
<i>Pachyramphus rufus</i>	x	S, G, MD, Q, Ar, Ap, Qu, U, LE, Gi	1a, 3, 19, 22a-c	1, 4, 6, 7
<i>Pachyramphus cinnamomeus</i>		Gu, Y, Ma	1a, 5c-d, 20, 22c	1, 2, 4, 7
<i>Pachyramphus polychropterus</i>	x	Q, Ar, Qu, Ma, PP	1a-b, 20, 21, 29	1, 3, 4, 6, 7
<i>Pachyramphus albogriseus</i>			5d	2
<i>Pachyramphus minor</i>				4
INCERTAE SEDIS I				
<i>Piprites chloris</i>			O. Laverde com. pers.	
VIREONIDAE				
<i>Cyclarhis gujanensis</i>	x	S, G, Ch, MD, RH, Q, Ar, Su, Ap, Qu, Ma, PP, U, LE, Gu, Gi, P	1a-b, 3, 19, 20, 21, 22a-b-c, 24	1, 3, 4, 5, 6, 7
<i>Cyclarhis nigrirostris</i>	x	PB, PP, PC, FM	21, 29	1, 3, 4, 5, 6
<i>Hylophilus flavipes</i>	x	S, G, Ch, MD, Q, Ar, Ap, Qu, Ma, U, LE, Y, P	1a-b, 19, 20, 21	1, 2, 3, 4, 6, 7

Cont. Anexo 3. Listado de aves del departamento de Cundinamarca, Colombia. Ver texto, tablas y anexos para las localidades, fuentes y bases de datos. Info. especie: Categoría de endemismo: Endémica (E), Casi-endémica (CE), De Interés (DI) e Información Insuficiente (II); Categoría de Amenaza Nacional: Extinta (EX), En Peligro Crítico (CR), En Peligro (EN), Vulnerable (VU), Casi Amenazada (NT), Datos Insuficientes (DD) (en paréntesis categoría de amenaza global); Tipo de Migración: Latitudinal (Lat), Transfronteriza (Trans), Loc (Local), Invernante con Poblaciones (Irp), MB (Migratoria Boreal), MA (Migratoria Austral); Introducida (IN).

ORDEN/FAMILIA/ Especie	Información especie	Olivares 1969	Localidades de observación de los autores	Fuente de información	Base de datos
PIPRIDAE					
<i>Hylophilus decurtatus</i>		Y			1, 4
<i>Vireolanus eximius</i>	CE		G, Y, Ma	20	1, 3, 4
<i>Vireolanus leucotis</i>					4
<i>Pachysylvia semibrunnea</i>	CE	x	S, G, Q, Ar, Qu, PP, Y	21, 22b-c, 29	1, 3, 4, 5, 6, 7
<i>Vireo flavifrons</i>	Lat, Trans (MB)		Y	27	1
<i>Vireo philadelphicus</i>	Lat, Trans (MB)	x		23, 27	
<i>Vireo leucophrys</i>		x	G, Ag, PB, PA, RH, Su, Qu, PC, PP, FG, FM	2, 19, 21, 22a-b-c, 24, 29	1, 3, 4, 5, 6, 7, 8a
<i>Vireo olivaceus</i>	Lat, Trans, Irp (MB)	x	G, Ch, Q, Hu, Ar, Ap, Qu, Ma, PP, GS, Ta, LH, PC, LE, Y, P, S	13, 21, 22a-c, 23, 24, 27, 28, 29	1, 2, 4, 6, 7, 8a
<i>Vireo flavoviridis</i>	Lat, Trans, Irp (MB)		Ap, PP	13, 21, 27	1, 2, 4, 6, 7
<i>Vireo altiloquus</i>	Lat, Trans (MB)			29	7
CORVIDAE					
<i>Cyanolyca armillata</i>	CE	x	Gu, MN, PM, Ca, HH, Sa, CS, C, Chi	2, 4, 18, 21, 22b, 23, 24, 25, 29, 32	1, 3, 4, 5, 6, 7, 8c
<i>Cyanocorax violaceus</i>			Ma	20	2, 4
<i>Cyanocorax affinis</i>	CE	x	G, MD, Ap	1a-b, 22c, 23	1, 4, 7

Cont. Anexo 3. Listado de aves del departamento de Cundinamarca, Colombia. Ver texto, tablas y anexos para las localidades, fuentes y bases de datos. Info. especie: Categoría de endemismo: Endémica (E), Casi-endémica (CE), De Interés (DI) e Información Insuficiente (II); Categoría de Amenaza Nacional: Extinta (EX), En Peligro Crítico (CR), En Peligro (EN), Vulnerable (VU), Casi Amenazada (NT), Datos Insuficientes (DD) (en paréntesis categoría de amenaza global); Tipo de Migración: Latitudinal (Lat), Transfonteriza (Trans), Loc (Local), Invernante con Poblaciones (Irp), MB (Migratoria Boreal), MA (Migratoria Austral); Introducida (IN).

ORDEN/FAMILIA/ Especie	Información especie	Olivares 1969	Localidades de observación de los autores	Fuente de información	Base de datos
PIPRIDAE					
<i>Cyanocorax yncas</i>		x	Gu, G, Ag, Gu, MN, Ca, Sa, Ma, CS	18, 19, 20, 22a-b-c, 23, 24, 25, 29, 32	1, 2, 4, 5, 6, 7
ALAUDIDAE					
<i>Eremophila alpestris</i>	EN	x	SC, LH	16, 13, 23, 29	1, 2, 3, 4, 5, 6, 7
HIRUNDINIDAE					
<i>Pygochelidon cyanoleuca</i>	Lat, Trans, Irp (<i>P.c. patagonica</i>) (MA)	x	S, G, Ag, Gu, Ch, PB, PA, RH, Q, Ar, Su, Qu, Ma, PC, PP, U, C, LE, FG, Y, Gi, FM, P	3, 8, 13, 19, 20, 21, 22a-b-c, 23, 24, 27, 32	1, 3, 4, 6, 7
<i>Orochelidon murina</i>		x	AA, Ag, Gu, MN, Sz, PM, PA, RH, Ca, HH, Sa, Hu, SC, PC, PP, GS, CS, E, Ta, F, PG-S, C, FG, Chi, LH, FM, Ti, De	4, 8, 9, 13, 21, 22a-b-c, 23, 25, 26, 28, 29	1, 2, 3, 4, 5, 6, 7, 8a-b
<i>Atticora tibialis griseiventris</i>			Ma		
<i>Stelgidopteryx ruficollis</i>		x	S, G, Ch, MD, Q, Ca, Ar, Ap, Qu, Ma, PC, U, LE, Y, Gi, P	1a, 3, 19, 20, 21, 22b, 29	1, 4, 6, 7
<i>Stelgidopteryx serrripennis fulviventris</i>	Lat, Trans			23	
<i>Progne tapera</i>	Lat, Trans (<i>P.t. fusca</i>) (MA)	x	G, F, LH, Ti	13, 23	1, 4, 6, 8b
<i>Progne subis</i>	Lat, Trans, Irp (MB)	x		23, 29	1, 4

Cont. Anexo 3. Listado de aves del departamento de Cundinamarca, Colombia. Ver texto, tablas y anexos para las localidades, fuentes y bases de datos. Info. especie: Categoría de endemismo: Endémica (E), Casi-endémica (CE), De Interés (DI) e Información Insuficiente (II); Categoría de Amenaza Nacional: Extinta (EX), En Peligro Crítico (CR), En Peligro (EN), Vulnerable (VU), Casi Amenazada (NT), Datos Insuficientes (DD) (en paréntesis categoría de amenaza global); Tipo de Migración: Latitudinal (Lat), Transfonteriza (Trans), Loc (Local), Invernante con Poblaciones (Irp), MB (Migratoria Boreal), MA (Migratoria Austral); Introducida (IN).

ORDEN/FAMILIA/ Especie	Información especie	Olivares 1969	Localidades de observación de los autores	Fuente de información	Base de datos
HIRUNDINIDAE					
<i>Progne chalybea</i>		x	G, Ap, Ma, Gi, P	20	1, 4, 6
<i>Tachycineta albiventer</i>			U, Gi		6
<i>Riparia riparia</i>	Lat, Trans (MB)	x	Sz, Ca, Hu, Ap, Ma, U, F, C, LH	13, 21, 22b-c, 23, 27	1, 4, 6, 7, 8a
<i>Hirundo rustica</i>	Lat, Trans, Irp (MB)	x	Sz, Hu, SC, F, PP, LH, Y, Gi Ti	5e, 8, 13, 21, 22a-b-c, 23, 29	1, 4, 6, 7, 8a
<i>Petrochelidon pyrrhonota</i>	Lat, Trans (MB)	x	G, Sz, PM, Ca, Hu, SC, GS, F, LH	8, 13, 23, 28, 29	1, 4, 6, 7, 8a
TROGLODYTIDAE					
<i>Microcerculus marginatus</i>		x	G, Ma, Y	20, 29	1, 3, 4, 6, 7
<i>Troglodytes aedon</i>		x	AA, S, G, Ag, Ch, MD, MN, So, Sz, PB, PM, PA, RH, Q, Ca, HH, Sa, Hu, Ar, Su, Ap, Qu, Ma, PC, PP, GS, U, CS, E, Ta, F, PG-S, C, LE, FG, LH, Y, Gi, FM, P, De	1a-b, 3, 4, 8, 9, 13, 18, 19, 20, 21, 22a-b-c, 23, 24, 25, 26, 28, 29, 32	1, 2, 3, 4, 5, 6, 7, 8a-b
<i>Troglodytes solstitialis</i>		x	SC, C, PC, FG, De	8, 18, 22b, 23, 29, 32	1, 4, 5, 6, 7
<i>Cistothorus platensis</i>		x	MN, HH, Sa, Chi	8, 22a, 23, 28, 29	1, 3, 4, 5, 6, 7, 8b-c
<i>Cistothorus apolinari</i>	E, EN (EN)	x	Sz, Hu, F	13, 16, 23, 29	1, 3, 4, 5, 6, 7
<i>Campylorhynchus zonatus</i>		x	S, G, Q, Qu, U	3, 19, 21	1, 3, 4, 6, 7

Cont. **Anexo 3.** Listado de aves del departamento de Cundinamarca, Colombia. Ver texto, tablas y anexos para las localidades, fuentes y bases de datos. Info. especie: Categoría de endemismo: Endémica (E), Casi-endémica (CE), De Interés (DI) e Información Insuficiente (II); Categoría de Amenaza Nacional: Extinta (EX), En Peligro Crítico (CR), En Peligro (EN), Vulnerable (VU), Casi Amenazada (NT), Datos Insuficientes (DD) (en paréntesis categoría de amenaza global); Tipo de Migración: Latitudinal (Lat), Transfonteriza (Trans), Loc (Local), Invernante con Poblaciones (Irp), MB (Migratoria Boreal), MA (Migratoria Austral); Introducida (IN).

ORDEN/FAMILIA/ Especie	Información especie	Olivares 1969	Localidades de observación de los autores	Fuente de información	Base de datos
TROGLODYTIDAE					
<i>Campylorhynchus griseus</i>		x	Ap, Gi	1a-b	1, 6
<i>Campylorhynchus turdinus</i>			Ma		
<i>Pheugopedius spadix</i>	CE		Y		4, 7
<i>Pheugopedius fasciatoventris</i>	CE	x	G, MD, Q, Ap, Y, Gi	1a-b, 3	1, 3, 4, 6, 7
<i>Pheugopedius mystacalis</i>	CE	x	S, Gu, G, PB, RH, Qu, Ma, PP, U, PC	20, 21, 24	1, 3, 4, 5, 6, 7
<i>Pheugopedius rutilus</i>		x	Ma	20, 22a-b-c	1, 4, 5, 7
<i>Pheugopedius sclateri</i>		x	G, Ch, Q, Qu, PP, LE, S	3, 29	1, 3, 4, 6, 7
<i>Thryophilus rufalbus</i>			Ma	20, 22b	4, 7
<i>Cantorchilus nigricapillus</i>			Y		1
<i>Cantorchilus leucotis</i>		x	G, MD, Ap, U, Ma	1a, 20	1, 2, 4, 5, 6, 7
<i>Cinnycerthia unirufa</i>	CE	x	AA, MN, PM, Ca, HH, Sa, SC, C, FG, Chi, E, De	2, 4, 8, 9, 18, 21, 22b, 23, 25, 28, 29, 32	1, 2, 3, 4, 5, 6, 7, 8b-c
<i>Cinnycerthia olivascens</i>	CE	x	Gu, PA, SC, PC, FG	21, 23	1, 2, 4, 5, 6, 7
<i>Henicorhina leucosticta</i>		x	MD, Ap, U, Y	1a-b, 29	1, 3, 4, 5, 6, 7
<i>Henicorhina leucophrys</i>		x	AA, G, Ag, Gu, MN, PB, PM, PA, RH, Ca, HH, Sa, Su, Qu, SC, PC, PP, CS, C, FG, Chi, Ma, FM, P, De	2, 4, 8, 9, 18, 19, 20, 21, 22a-b-c, 24, 25, 26	1, 2, 3, 4, 5, 6, 7, 8b-c

Cont. Anexo 3. Listado de aves del departamento de Cundinamarca, Colombia. Ver texto, tablas y anexos para las localidades, fuentes y bases de datos. Info. especie: Categoría de endemismo: Endémica (E), Casi-endémica (CE), De Interés (DI) e Información Insuficiente (II); Categoría de Amenaza Nacional: Extinta (EX), En Peligro Crítico (CR), En Peligro (EN), Vulnerable (VU), Casi Amenazada (NT), Datos Insuficientes (DD) (en paréntesis categoría de amenaza global); Tipo de Migración: Latitudinal (Lat), Transfonteriza (Trans), Loc (Local), Invernante con Poblaciones (Irp), MB (Migratoria Boreal), MA (Migratoria Austral); Introducida (IN).

ORDEN/FAMILIA/ Especie	Información especie	Olivares 1969	Localidades de observación de los autores	Fuente de información	Base de datos
POLIOPTILIDAE					
<i>Microbates cinereiventris</i>		x	Y	20, 29	4
<i>Ramphocoenus melanurus</i>		x	Q, Qu, U, Y	1a	1, 3, 4, 5, 6, 7
<i>Polioptila plumbea</i>		x	Ap, Gi	1a-b	1, 3, 4, 6, 7
DONACOBIDAE					
<i>Donacobius atricapilla</i>		x			1, 4, 6, 7
CINCLIDAE					
<i>Cinclus leucocephalus</i>		x	Ag, MN, PM, RH, Ca, HH, Sa, Chi	4, 8, 22c, 23, 24, 25, 28, 29, 32	1, 4, 6, 7, 8c
TURDIDAE					
<i>Myadestes ralloides</i>		x	Ag, Gu, PB, RH, Ca, Sa, Ma, PC, CS, De	18, 21, 22a-b-c, 23, 24, 25, 29	1, 3, 4, 5, 6, 7
<i>Hylocichla mustelina</i>	Lat, Trans (MB)		Qu		
<i>Catharus aurantiirostris</i>			Ma	1b, 20	1, 4, 5, 6, 7
<i>Catharus fuscater</i>				18	2, 6
<i>Catharus dryas</i>		x	Ma	20, 22c	1
<i>Catharus fuscescens</i>	Lat, Trans (MB)	x	Hu, C	13, 23, 27	1, 4, 6
<i>Catharus minimus</i>	Lat, Trans (MB)	x	G, Hu, Qu, Ma, Y, P	13, 18, 23, 27	1, 4, 6, 7

Cont. Anexo 3. Listado de aves del departamento de Cundinamarca, Colombia. Ver texto, tablas y anexos para las localidades, fuentes y bases de datos. Info. especie: Categoría de endemismo: Endémica (E), Casi-endémica (CE), De Interés (DI) e Información Insuficiente (II); Categoría de Ameaza Nacional: Extinta (EX), En Peligro Crítico (CR), En Peligro (EN), Vulnerable (VU), Casi Amenazada (NT), Datos Insuficientes (DD) (en paréntesis categoría de amenaza global); Tipo de Migración: Latitudinal (Lat), Transfonteriza (Trans), Loc (Local), Invernante con Poblaciones (Irp), MB (Migratoria Boreal), MA (Migratoria Austral); Introducida (IN).

ORDEN/FAMILIA/ Especie	Información especie	Olivares 1969	Localidades de observación de los autores	Fuente de información	Base de datos
POLIOPTILIDAE					
<i>Catharus ustulatus</i>	Lat, Trans (MB)	x	G, Ch, PM, RH, PB, Q, Hu, Ar, Ap, Qu, Ma, SC, PC, PP, Ta, C, LE, FG, Y, P, De	1b, 3, 8, 13, 19, 21, 22b, 23, 24, 25, 27, 28, 29	1, 2, 4, 5, 6, 7, 8a
<i>Turdus leucops</i>				23, N. León com. pers.	
<i>Turdus flavipes</i>	Alt, Loc		G		1, 4
<i>Turdus leucomelas</i>		x	S, G, Ch, MD, Q, Ar, Ap, Qu, Ma, LE, Gi, P	1a-b, 20, 22b-c, 24	1, 2, 4, 5, 6, 7
<i>Turdus fumigatus</i>					6
<i>Turdus nudigenis</i>		x	Gu, Ma	20, 22c, 24, 29	1, 4, 6, 7
<i>Turdus ignobilis</i>		x	S, G, Ag, Ch, MD, PB, RH, Q, Ar, Su, Ap, Qu, Ma, PP, U, LE, Gu, Y, Gi, P	1a-b, 3, 13, 18, 19, 20, 21, 22a-b-c, 23, 24	1, 3, 4, 6, 7
<i>Turdus fusca</i>		x	AA, G, Ag, Gu, MN, So, Sz, PB, PM, PA, RH, Ca, HH, Sa, Hu, Qu, SC, PC, PP, GS, CS, E, Ta, F, PG-S, C, FG, Chi, LH, Ma, FM, Ti, De	2, 4, 8, 13, 18, 21, 23, 24, 25, 26, 28, 29, 32	1, 2, 3, 4, 5, 6, 7, 8a-b-c
<i>Turdus serranus</i>		x	PB, Sa, C, Chi	18, 19, 21, 23, 24, 32	1, 4, 6, 7
<i>Turdus albicollis</i>					4, 7
MIMIDAE					
<i>Mimus gilvus</i>		x	S, G, MN, So, Q, Ap, Qu, Ma, GS, U, PP, LH, Gi, P, Ti	3, 8, 13, 19, 20, 21, 22b-c, 23, 24, 25, 26, 29	1, 3, 4, 6, 7, 8a

Cont. Anexo 3. Listado de aves del departamento de Cundinamarca, Colombia. Ver texto, tablas y anexos para las localidades, fuentes y bases de datos. Info. especie: Categoría de endemismo: Endémica (E), Casi-endémica (CE), De Interés (DI) e Información Insuficiente (II); Categoría de Amenaza Nacional: Extinta (EX), En Peligro Crítico (CR), En Peligro (EN), Vulnerable (VU), Casi Amenazada (NT), Datos Insuficientes (DD) (en paréntesis categoría de amenaza global); Tipo de Migración: Latitudinal (Lat), Transfronteriza (Trans), Loc (Local), Invernante con Poblaciones (Irp), MB (Migratoria Boreal), MA (Migratoria Austral); Introducida (IN).

ORDEN/FAMILIA/ Especie	Información especie	Olivares 1969	Localidades de observación de los autores	Fuente de información	Base de datos
MOTACILLIDAE					
<i>Anthus bogotensis</i>		x	Sz	19, 29	1, 4, 7
THRAUPIDAE					
<i>Paroaria gularis</i>		x		13	1
<i>Schistochlamys melanopsis</i>		x	Qu, Gu, Ma		1, 4, 6, 7
<i>Cissopis leverianus</i>		x	Gu, Ma	20, 22a-b-c	1, 4, 5, 6
<i>Sericossypha albocristata</i>		x	MN, PM, Ca, HH, Sa, C	2, 18, 24, 25	1, 3, 4, 5, 6, 8b
<i>Creurgops verticalis</i>	VU			22c	2
<i>Kleinnothraupis atropileus</i>		x	MN, PM, Ca, HH, Sa, SC, C, FG, Gu, Chi, De	2, 8, 18, 21, 23, 29	1, 2, 4, 5, 6, 7, 8b-c
<i>Sphenopsis frontalis</i>		x	Ag, Gu, PB, PA, RH, PC, PP	2, 8, 19, 21, 22b	1, 2, 4, 5, 6, 7, 8b
<i>Sphenopsis melanotis</i>		x	AA, MN, PM, Ca, HH, SC, PC	8, 9, 18, 23, 25, 29	1, 4, 6, 7, 8c
<i>Thlypopsis superciliaris</i>		x	AA, MN, Sz, PB, PM, RH, Ca, HH, Sa, SC, PC, CS, E, Ta, FG, Chi, FM, De	2, 8, 9, 18, 21, 22b, 23, 24, 25, 26, 28, 29	1, 2, 4, 5, 6, 7, 8b-c
<i>Pseudospingus verticalis</i>		x	AA, Sz, PM, Ca, HH, Sa, C, Chi, E, De	2, 8, 9, 18, 23, 29, 32	1, 2, 3, 4, 6, 7, 8b-c
<i>Cnemoscopus rubrirostris</i>			Ca, HH, Sa, SC, C, Gu	18, 24, 25, 29	1, 3, 4, 6, 7, 8b-c

Cont. **Anexo 3.** Listado de aves del departamento de Cundinamarca, Colombia. Ver texto, tablas y anexos para las localidades, fuentes y bases de datos. Info. especie: Categoría de endemismo: Endémica (E), Casi-endémica (CE), De Interés (DI) e Información Insuficiente (II); Categoría de Amenaza Nacional: Extinta (EX), En Peligro Crítico (CR), En Peligro (EN), Vulnerable (VU), Casi Amenazada (NT), Datos Insuficientes (DD) (en paréntesis categoría de amenaza global); Tipo de Migración: Latitudinal (Lat), Transfonderiza (Trans), Loc (Local), Invernante con Poblaciones (Irp), MB (Migratoria Boreal), MA (Migratoria Austral); Introducida (IN).

ORDEN/FAMILIA/ Especie	Información especie	Olivares 1969	Localidades de observación de los autores	Fuente de información	Base de datos
THRAUPIDAE					
<i>Eucometis penicillata</i>		x	S, G, Ch, MD, G, Ap, Qu, PP, LE, Y, P	1a-b, 3, 19, 21, 29	1, 2, 3, 4, 6, 7
<i>Tachyphonus luctuosus</i>		x	G, Ch, Q, Ar, Ap, Ma, Y	1a	1, 2, 4, 6, 7
<i>Tachyphonus rufus</i>		x	S, G, Q, Ar, Ap, Qu, Ma, Y	1a, 19, 20, 21, 22a	1, 2, 4, 6, 7
<i>Ramphocelus dimidiatus</i>	CE	x	S, G, Ch, MD, PB, RH, Q, Ar, Su, Ap, Qu, PP, U, LE, Y, Gi	1a-b, 3, 13, 19, 21, 23, 29	1, 2, 3, 4, 5, 6, 7, 8a
<i>Ramphocelus carbo</i>		x	Ma	20, 22b-c, 29	1, 4, 7
<i>Ramphocelus flammigerus</i>			S		1
<i>Buthraupis montana</i>		x	MN, PM, Ca, HH, Sa, C, Chi	2, 18, 21, 22b, 23, 24, 25, 28, 29, 32	1, 2, 3, 4, 6, 7, 8b-c
<i>Cnemothraupis eximia</i>		x	AA, PM, HH, Sa, SC, Ta, C, Chi	8, 23, 24, 28, 29	1, 4, 6, 7, 8b-c
<i>Chlorornis riefferii</i>		x	PM, PA, Ca, HH, Sa, SC, C, PC, FG, Gu	18, 21, 23, 24, 25	1, 2, 3, 4, 6, 7, 8b
<i>Anisognathus lacrymosus</i>			Y	30	3, 5
<i>Anisognathus igniventris</i>		x	AA, Ag, MN, So, Sz, PB, PM, PA, Ca, HH, Sa, Hu, SC, PC, CS, E, Ta, PG-S, C, FG, Chi, De	2, 8, 9, 13, 18, 21, 22a-b-c, 23, 24, 25, 26, 28, 29, 32	1, 2, 3, 4, 5, 6, 7, 8a-b
<i>Anisognathus somptuosus</i>		x	G, RH, SC, PC	19, 21, 23, 22b-c, 24, 29	1, 4, 5, 6, 7

Cont. Anexo 3. Listado de aves del departamento de Cundinamarca, Colombia. Ver texto, tablas y anexos para las localidades, fuentes y bases de datos. Info. especie: Categoría de endemismo: Endémica (E), Casi-endémica (CE), De Interés (DI) e Información Insuficiente (II); Categoría de Amenaza Nacional: Extinta (EX), En Peligro Crítico (CR), En Peligro (EN), Vulnerable (VU), Casi Amenazada (NT), Datos Insuficientes (DD) (en paréntesis categoría de amenaza global); Tipo de Migración: Latitudinal (Lat), Transfonteira (Trans), Loc (Local), Invernante con Poblaciones (Irp), MIB (Migratoria Boreal), MA (Migratoria Austral); Introducida (IN).

ORDEN/FAMILIA/ Especie	Información especie	Olivares 1969	Localidades de observación de los autores	Fuente de información	Base de datos
THRAUPIDAE					
<i>Dubusia taeniata</i>		x	AA, MN, So, Sz, PM, PA, Ca, HH, SC, Ta, C, FG, Gu, Chi, E, FM, De	2, 8, 9, 13, 18, 19, 21, 22b, 24, 26, 28	1, 2, 4, 5, 6, 7, 8b-c
<i>Iridosornis rufivertex</i>		x	PM, Ca, Sa, C, Chi	18, 22b-c, 23, 24, 32	1, 2, 3, 4, 6, 7, 8b-c
<i>Pipraeidea melanonota</i>		x	G, Ag, Gu, So, PB, PM, PA, RH, Ca, HH, Sa, Su, Qu, PP, FG, PC, FM, S	3, 8, 13, 18, 19, 21, 22b, 23, 24, 26	1, 2, 3, 4, 5, 6, 7, 8a
<i>Chlorochrysa calliparaca</i>		x		22c, 29	
<i>Thraupis episcopus</i>		x	S, G, Ch, MD, PB, PA, RH, Q, Ca, Sa, Hu, Ar, Su, Ap, Qu, Ma, PP, U, LE, Gu, Y, Gi, P	1a-b, 3, 13, 19, 20, 21, 22a-b-c, 23, 24, 25, 29	1, 3, 4, 5, 6, 7, 8a
<i>Thraupis palmarum</i>		x	S, G, Ch, MD, MN, PB, PA, RH, Q, Hu, Ar, Ap, Qu, Ma, PC, PP, U, LE, Gu, Y, Gi, P	1a-b, 3, 13, 19, 20, 21, 22a-b-c, 23, 24, 29	1, 2, 4, 6, 7
<i>Thraupis cyanocephala</i>		x	Ag, Gu, MN, PB, PA, RH, Ca, HH, Sa, SC, PC, PP, Ta, C, FG, Ma, FM	2, 8, 18, 19, 21, 22a-b-c, 23, 24, 25, 26	1, 3, 4, 6, 7, 8b
<i>Tangara ruficeroix</i>		x	PP, PC, Ma	5a-f, 19, 21, 22b, 29	1, 2, 4, 6, 7
<i>Tangara heinei</i>		x	G, Ag, MN, PB, PA, RH, Sa, Ar, Su, Qu, PP, PC, Gu, Ma	5a-f, 19, 20, 21, 22b-c, 24, 29	1, 3, 4, 6, 7
<i>Tangara cayana</i>		x	Ma	20, 22c	1, 2

Cont. **Anexo 3.** Listado de aves del departamento de Cundinamarca, Colombia. Ver texto, tablas y anexos para las localidades, fuentes y bases de datos. Info. especie: Categoría de endemismo: Endémica (E), Casi-endémica (CE), De Interés (DI) e Información Insuficiente (II); Categoría de Amenaza Nacional: Extinta (EX), En Peligro Crítico (CR), En Peligro (EN), Vulnerable (VU), Casi Amenazada (NT), Datos Insuficientes (DD) (en paréntesis categoría de amenaza global); Tipo de Migración: Latitudinal (Lat), Transfonteriza (Trans), Loc (Local), Invernante con Poblaciones (Irp), MB (Migratoria Boreal), MA (Migratoria Austral); Introducida (IN).

ORDEN/FAMILIA/ Especie	Información especie	Olivares 1969	Localidades de observación de los autores	Fuente de información	Base de datos
THRAUPIDAE					
<i>Tangara vitriolina</i>	CE	x	S, G, Ag, Ch, MD, PB, RH, Q, Ar, Su, Ap, Qu, PP, U, LE, Y, P	1a, 3, 13, 19, 21, 22a-b-c, 23, 24	1, 3, 4, 6, 7
<i>Tangara larvata</i>	Alt, Loc				7
<i>Tangara cyanicollis</i>		x	S, G, Ag, Ch, MD, PB, RH, Q, Ar, Su, Ap, Qu, Ma, PP, LE, Gu, Y, P	1a-b, 3, 19, 20, 21, 22b-c, 24, 29	1, 2, 3, 4, 6, 7
<i>Tangara vassorii</i>		x	Ag, MN, PB, PM, PA, RH, Ca, HH, Sa, SC, PC, C, FG, Gu, Chi, De	2, 8, 9, 18, 19, 21, 22b-c, 23, 24, 25, 28, 29	1, 2, 3, 4, 6, 7, 8b
<i>Tangara nigroviridis</i>		x	G, Ag, MN, PB, PA, RH, Ca, Sa, PC, PP, C, FG, Gu, Ma	18, 19, 20, 21, 22a-b-c, 23, 24, 25, 29, 32	1, 4, 6, 7
<i>Tangara labradorides</i>	CE	x	G, Ag, Gu, PB, PA, RH, PC, PP	19, 21, 22b, 23, 29	1, 3, 4, 6, 7
<i>Tangara inornata</i>		x	G, Y, S		1, 4, 6, 7
<i>Tangara mexicana</i>			Ma		4
<i>Tangara chilensis</i>			Ma		4
<i>Tangara gyrola</i>		x	S, G, Ag, Ch, PB, RH, Q, Ar, Su, Qu, Ma, PP, LE, Y, P	1b, 3, 19, 21, 22b-c	1, 2, 3, 4, 5, 6, 7
<i>Tangara xanthocephala</i>		x	G, Ag, Gu, PB, RH	5f, 19, 21, 22b-c, 29	1, 4, 6, 7
<i>Tangara parzudakii</i>		x	Ag, PB, RH, PC, PP	5f, 19, 21, 22b-c, 29	1, 3, 4, 6, 7

Cont. **Anexo 3.** Listado de aves del departamento de Cundinamarca, Colombia. Ver texto, tablas y anexos para las localidades, fuentes y bases de datos. Info. especie: Categoría de endemismo: Endémica (E), Casi-endémica (CE), De Interés (DI) e Información Insuficiente (II); Categoría de Amenaza Nacional: Extinta (EX), En Peligro Crítico (CR), En Peligro (EN), Vulnerable (VU), Casi Amenazada (NT), Datos Insuficientes (DD) (en paréntesis categoría de amenaza global); Tipo de Migración: Latitudinal (Lat), Transfonteriza (Trans), Loc (Local), Invernante con Poblaciones (Irp), MB (Migratoria Boreal), MA (Migratoria Austral); Introducida (IN).

ORDEN/FAMILIA/ Especie	Información especie	Olivares 1969	Localidades de observación de los autores	Fuente de información	Base de datos
THRAUPIDAE					
<i>Tangara arthus</i>		x	G, Ag, PB, Su, PC, PP, Y	19, 21, 22a-b-c	1, 4, 6, 7
<i>Ixothraupis guttata</i>		x	Gu, Ma	22b-c	1, 4, 6
<i>Tersina viridis</i>		x	Ma	22c	1, 4
<i>Dacnis lineata</i>		x	Ma, Y	1a-b, 22c	1, 4, 6
<i>Dacnis hartlaubi</i>	E, VU (VU)		RH, Qu, PP	16, 19, 21, 29	1, 3, 4, 5, 6, 7
<i>Dacnis cayana</i>	Alt, Loc	x	Gu, Ma, LE, Y, Ma, P	1a, 20	1, 2, 4, 6, 7
<i>Cyanerpes caeruleus</i>		x	Ma, Y		1, 4
<i>Cyanerpes cyaneus</i>			Gu, Ma		4
<i>Chlorophanes spiza</i>		x	Qu, Ma, Y		1, 4, 6, 7
<i>Heterospingus xanthopygius</i>	CE	x		29	4
<i>Hemithraupis guira</i>		x	Q, Ar, Qu	5d	1, 2
<i>Hemithraupis flavicollis</i>			Y		1
<i>Coniostrom speciosum</i>			Ma	5d, 22b-c	2
<i>Coniostrom leucogenys</i>		x	Ap, Qu	1a	1
<i>Coniostrom sitticolor</i>		x	AA, MN, Sz, PM, Ca, HH, Sa, SC, E, C, FG, Chi	2, 4, 8, 9, 18, 23, 24, 28, 29	1, 2, 4, 6, 7, 8b
<i>Coniostrom albifrons</i>		x	MN, PM, PA, Ca, HH, Sa, C, PC, FG, Gu, Chi	2, 4, 18, 19, 21, 22b, 23, 29	1, 4, 6, 7

Cont. Anexo 3. Listado de aves del departamento de Cundinamarca, Colombia. Ver texto, tablas y anexos para las localidades, fuentes y bases de datos. Info. especie: Categoría de endemismo: Endémica (E), Casi-endémica (CE), De Interés (DI) e Información Insuficiente (II); Categoría de Amenaza Nacional: Extinta (EX), En Peligro Crítico (CR), En Peligro (EN), Vulnerable (VU), Casi Amenazada (NT), Datos Insuficientes (DD) (en paréntesis categoría de amenaza global); Tipo de Migración: Latitudinal (Lat), Transfonderiza (Trans), Loc (Local), Invernante con Poblaciones (Irp), MB (Migratoria Boreal), MA (Migratoria Austral); Introducida (IN).

ORDEN/FAMILIA/ Especie	Información especie	Olivares 1969	Localidades de observación de los autores	Fuente de información	Base de datos
THRAUPIDAE					
<i>Conirostrum rufum</i>	CE	x	AA, Ag, MN, Sz, PB, PM, PA, RH, Ca, HH, Sa, Hu, E, Ta, PC, Chi, FM	2, 4, 8, 9, 13, 19, 21, 22b, 23, 24, 26, 28, 29	1, 2, 3, 4, 5, 6, 7, 8a-b-c
<i>Diglossa lafresnayii</i>		x	Sz, Ca, HH, Sa, Ta, C, Chi, AA, E	2, 8, 22b, 23, 24, 28, 29, 32	1, 2, 3, 4, 6, 7, 8b-c
<i>Diglossa humeralis</i>		x	AA, Ag, MN, So, Sz, PM, RH, Ca, HH, Sa, Hu, CS, E, Ta, PG-S, C, PC, FG, Chi, FM, De	2, 8, 9, 13, 21, 22b, 23, 24, 26, 28, 29	1, 2, 3, 4, 5, 6, 7, 8a-b-c
<i>Diglossa albilatera</i>		x	MN, Sz, PB, PM, PA, RH, Ca, HH, Sa, SC, PC, CS, C, PP, FG, Gu, Chi, AA, E, De	2, 8, 9, 13, 18, 19, 21, 22a-c, 23, 24, 25, 29	1, 2, 4, 5, 6, 7, 8b-c
<i>Diglossa sittoides</i>		x	PB, RH, Sa, Hu, Qu, PP	9, 13, 19, 21, 22b, 23, 24, 29	1, 3, 4, 6, 7, 8a-b-c
<i>Diglossa caerulescens</i>		x	AA, MN, Sz, PB, PM, PA, RH, Ca, HH, Sa, SC, CS, Ta, C, PC, FG, Gu, Chi	8, 9, 18, 21, 22a-b-c, 23, 24, 25, 28, 32	1, 2, 4, 6, 7, 8b-c
<i>Diglossa cyanea</i>		x	AA, Ag, Gu, MN, Sz, PB, PM, PA, RH, Ca, HH, Sa, SC, PC, CS, E, Ta, C, FG, Chi, FM, De	2, 8, 9, 13, 18, 21, 22a-b-c, 23, 24, 25, 26, 28, 29, 32	1, 2, 3, 4, 5, 6, 7, 8b-c
<i>Catamblyrhynchus diadema</i>		x	AA, MN, PM, PA, RH, Ca, SC, PC, CS, Ta, Chi, De	2, 8, 9, 18, 23, 25, 28, 29	1, 2, 3, 4, 6, 7, 8b-c
<i>Phrygilus unicolor</i>		x	Sz, PM, Ca, PG-S, C, Chi	8, 23, 24, 29	1, 4, 6, 7, 8, 8c

Cont. Anexo 3. Listado de aves del departamento de Cundinamarca, Colombia. Ver texto, tablas y anexos para las localidades, fuentes y bases de datos. Info. especie: Categoría de endemismo: Endémica (E), Casi-endémica (CE), De Interés (DI) e Información Insuficiente (II); Categoría de Amenaza Nacional: Extinta (EX), En Peligro Crítico (CR), En Peligro (EN), Vulnerable (VU), Casi Amenazada (NT), Datos Insuficientes (DD) (en paréntesis categoría de amenaza global); Tipo de Migración: Latitudinal (Lat), Transfonderiza (Trans), Loc (Local), Invernante con Poblaciones (Irp), MB (Migratoria Boreal), MA (Migratoria Austral); Introducida (IN).

ORDEN/FAMILIA/ Especie	Información especie	Olivares 1969	Localidades de observación de los autores	Fuente de información	Base de datos
THRAUPIDAE					
<i>Haplospiza rustica</i>		x	Sz, Chi	2, 8, 23, 29	1, 4, 5, 6, 7, 8b-c
<i>Sicalis citrina</i>		x		13, 22c, 23, 29	4
<i>Sicalis flaveola</i>		x	S, G, Ch, MD, PB, RH, Q, Ar, Ap, Qu, Ma, PP, U, LE, Gi, P	1a-b, 3, 13, 20, 21, 22a-b, 23, 24	1, 3, 4, 5
<i>Sicalis luteola</i>		x	AA, Hu, GS, Ta, F, Ti	9, 13, 23, 26, 28, 29	1, 4, 5, 7, 8a
<i>Emberizoides herbicola</i>		x	G, Q, Y	3	1, 4, 7
<i>Saltator maximus</i>		x	S, G, Q, Ap, Qu, Ma, Y	1a, 20, 22c, 29	1, 2, 4, 6, 7
<i>Saltator atripennis</i>	CE	x	G, Ag, RH, PC	29	1, 3, 4, 7
<i>Saltator coerulescens</i>		x	G, Ap, U, Ma	1a, 3, 13, 20, 23, 29	1, 3, 4, 6, 7
<i>Saltator striatipectus</i>		x	S, G, Ch, MD, PB, RH, Q, Ar, Ap, Qu, PP, U, LE, Gu, Y, Gi, P	1a-b, 3, 19, 21, 22a-b-c, 23, 24	1, 3, 4, 5, 6, 7
<i>Volatinia jacarina</i>		x	S, G, Ch, MD, Q, Ar, Su, Ap, Qu, Ma, U, LE, Gu, Y, Gi, P	1a, 3, 20, 21, 22a-b-c, 29	1, 3, 4, 6, 7
<i>Sporophila minuta</i>		x	S, G, Ar, Su, Ap, Qu, U, PP, Y, Ma, P	1a, 3, 19, 20, 21, 22c, 29	1, 2, 3, 4, 6, 7
<i>Sporophila funerea</i>			G, Q, Y	1a-b	4, 7
<i>Sporophila argolensis</i>		x	MD, Q, Qu, LE, PP, Ma	20, 21, 22c	1, 2, 4, 6, 7

Cont. Anexo 3. Listado de aves del departamento de Cundinamarca, Colombia. Ver texto, tablas y anexos para las localidades, fuentes y bases de datos. Info. especie: Categoría de endemismo: Endémica (E), Casi-endémica (CE), De Interés (DI) e Información Insuficiente (II); Categoría de Amenaza Nacional: Extinta (EX), En Peligro Crítico (CR), En Peligro (EN), Vulnerable (VU), Casi Amenazada (NT), Datos Insuficientes (DD) (en paréntesis categoría de amenaza global); Tipo de Migración: Latitudinal (Lat), Transfonderiza (Trans), Loc (Local), Invernante con Poblaciones (Irp), MB (Migratoria Boreal), MA (Migratoria Austral); Introducida (IN).

ORDEN/FAMILIA/ Especie	Información especie	Olivares 1969	Localidades de observación de los autores	Fuente de información	Base de datos
THRAUPIDAE					
<i>Sporophila crassirostris</i>		x	G, Q, Ap, Ma	1a-b, 29	1, 2, 3, 4, 6, 7
<i>Sporophila intermedia</i>		x	S, G, MD, PB, Q, Ar, Ap, Qu, Ma, LE, PP, Y, Gi, P	3, 19, 20, 21	1, 3, 4, 6, 7
<i>Sporophila luctuosa</i>		x	Qu, Ta	13, 19, 23, 28, 29, 32	1, 3, 4, 6, 7
<i>Sporophila nigricollis</i>		x	S, G, Ag, Ch, MD, PB, RH, Q, Ar, Su, Ap, Qu, Ma, PP, U, LE, Y, Gi, P	1a, 3, 19, 20, 21, 22a-b-c, 24, 29	1, 3, 4, 5, 6, 7
<i>Sporophila schistacea</i>			Qu, PP	1a, 21, 22c	1, 2, 4, 6
<i>Sporophila plumbea</i>		x			1
<i>Catamenia analis</i>		x	So, GS, Ta, F, FG, LH, AA, E, Ti	9, 13, 23, 26, 28, 29	1, 4, 5, 6, 7, 8a-c
<i>Catamenia inornata</i>		x	Sz, E, Ta, Chi, AA	9, 13, 23, 26	1, 3, 4, 6, 7, 8b
<i>Catamenia homochroa</i>		x	Ca, HH, Ta, Chi, E	8, 23, 28, 29, 32	1, 4, 5, 6, 7
<i>Coryphospingus pileatus</i>		x	Ap	1a	1, 3, 4, 6, 7
<i>Coereba flaveola</i>		x	S, G, Ag, Ch, MD, PB, RH, Q, Sa, Ar, Su, Ap, Qu, Ma, PP, U, LE, Y, Gi, P	1a-b, 3, 19, 20, 22a-b-c, 24, 29	1, 2, 3, 4, 5, 6, 7
<i>Tiaris olivaceus</i>		x	S, G, Ch, Q, Ar, Su, Qu, LE, PP, P	3, 5b, 19, 21, 22a, 29	1, 3, 4, 5, 7
<i>Tiaris obscurus</i>		x	S, G, Ch, Q, Qu, Y	19, 29	1, 3, 4, 7

Cont. Anexo 3. Listado de aves del departamento de Cundinamarca, Colombia. Ver texto, tablas y anexos para las localidades, fuentes y bases de datos. Info. especie: Categoría de endemismo: Endémica (E), Casi-endémica (CE), De Interés (DI) e Información Insuficiente (II); Categoría de Amenaza Nacional: Extinta (EX), En Peligro Crítico (CR), En Peligro (EN), Vulnerable (VU), Casi Amenazada (NT), Datos Insuficientes (DD) (en paréntesis categoría de amenaza global); Tipo de Migración: Latitudinal (Lat), Transfronteriza (Trans), Loc (Local), Invernante con Poblaciones (Irp), MB (Migratoria Boreal), MA (Migratoria Austral); Introducida (IN).

ORDEN/FAMILIA/ Especie	Información especie	Olivares 1969	Localidades de observación de los autores	Fuente de información	Base de datos
THRAUPIDAE					
<i>Tiaris fuliginosus</i>				A. M. González datos no publi.	
<i>Tiaris bicolor</i>	x		S, G, Ch, MD, Q, Ap, LE, P	1 a-b, 19	1, 4, 6, 7
INCERTAE SEDIS II					
<i>Rhodinocichla rosea</i>	x		S, Q, Ap, Qu	3, 19, 29	1, 3, 4, 6, 7
EMBERIZIDAE					
<i>Chlorospingus flavigularis</i>	x		Ma		1, 2, 4
<i>Chlorospingus parvirostris</i>				29	1, 2
<i>Chlorospingus cantigularis</i>	x		PB, RH, PC, FM	21	1, 2, 4, 5, 6, 7
<i>Chlorospingus flavopectus</i>	x		Ag, Gu, PB, PA, RH, Ca, HH, SC, PC, PP, C, FG, Ma, FM	18, 21, 22b-c, 23, 24, 29	1, 3, 4, 5, 6, 7
Ammodramus humeralis					
<i>Ammodramus aurifrons</i>			Ma	20	1, 4, 7
<i>Arremonops conirostris</i>	x		S, G, Ch, Q, Ar, Ap, Qu, U, Y, P	1 a-b, 3, 19	1, 3, 4, 5, 6, 7
<i>Arremon atricapillus</i>		CE	S, G, Q	3, 29	1, 3, 6, 7
<i>Arremon assimilis</i>	x		AA, MN, Ca, HH, Sa, Hu, SC, Ta, C, PC, FG, Chi, De	2, 8, 9, 13, 18, 21, 22b, 23, 25, 26, 28, 29, 32	1, 2, 3, 4, 5, 6, 7, 8b-c

Cont. Anexo 3. Listado de aves del departamento de Cundinamarca, Colombia. Ver texto, tablas y anexos para las localidades, fuentes y bases de datos. Info. especie: Categoría de endemismo: Endémica (E), Casi-endémica (CE), De Interés (DI) e Información Insuficiente (II); Categoría de Ameaza Nacional: Extinta (EX), En Peligro Crítico (CR), En Peligro (EN), Vulnerable (VU), Casi Amenazada (NT), Datos Insuficientes (DD) (en paréntesis categoría de amenaza global); Tipo de Migración: Latitudinal (Lat), Transfonteriza (Trans), Loc (Local), Invermante con Poblaciones (Irp), MB (Migratoria Boreal), MA (Migratoria Austral); Introducida (IN).

ORDEN/FAMILIA/ Especie	Información especie	Olivares 1969	Localidades de observación de los autores	Fuente de información	Base de datos
THRAUPIDAE					
<i>Arremon aurantirostris</i>		x	G, Ch, Q, Ap, Y	1a-b	1, 2, 3, 4, 5, 6, 7
<i>Arremon taciturnus axillaris</i>			Ma	20	4, 6
<i>Arremon brunneinucha</i>		x	G, MN, PB, PM, PA, RH, Ca, HH, Sa, Qu, SC, PP, C, PC, FG, Gu, Chi, E, Ma	2, 8, 9, 18, 21, 22b, 23, 24, 25, 29, 32	1, 2, 3, 4, 5, 6, 7
<i>Zonotrichia capensis</i>		x	AA, S, G, Ag, Gu, MN, So, Sz, PB, PM, PA, RH, Q, Ca, HH, Sa, Hu, Ar, Qu, SC, PC, PP, GS, CS, E, Ta, F, PG-S, C, LE, FG, Chi, LH, Y, Ma, FM, P, Ti, De	2, 3, 8, 9, 13, 18, 19, 21, 22a-b-c, 23, 24, 25, 26, 28, 29, 32	1, 2, 3, 4, 5, 6, 7, 8a-b-c
<i>Atlappetes albinucha</i>		x	G, PB, RH, Qu, PP, PC	19, 21, 29	1, 4, 5, 6, 7
<i>Atlappetes albofrenatus</i>	CE	x	G, Ag, PB, PA, RH, Qu, SC, PC, PP, FG	19, 21, 23, 29	1, 2, 3, 4, 5, 6, 7
<i>Atlappetes semirufus</i>		x	Gu, MN, Ca, HH, Sa, CS	18, 22b-c, 24, 25, 29, 32	1, 4, 5, 6, 7
<i>Atlappetes schistaceus</i>		x	AA, MN, Sz, PM, PA, RH, Ca, HH, Sa, SC, PC, E, Ta, C, FG, Gu, Chi, De	2, 8, 9, 18, 19, 21, 22a-b, 23, 24, 25, 28, 29	1, 2, 4, 5, 6, 7, 8b-c
<i>Atlappetes pallidinucha</i>	CE	x	AA, MN, So, Sz, PM, PA, Ca, HH, Sa, SC, PC, Ta, C, FG, Gu, Chi, E, Ti, De	2, 8, 9, 18, 21, 22a, 23, 24, 26, 28, 29, 32	1, 2, 3, 4, 5, 6, 7, 8b-c
<i>Atlappetes latinuchus</i>			MN	29	1, 4

Cont. Anexo 3. Listado de aves del departamento de Cundinamarca, Colombia. Ver texto, tablas y anexos para las localidades, fuentes y bases de datos. Info. especie: Categoría de endemismo: Endémica (E), Casi-endémica (CE), De Interés (DI) e Información Insuficiente (II); Categoría de Amenaza Nacional: Extinta (EX), En Peligro Crítico (CR), En Peligro (EN), Vulnerable (VU), Casi Amenazada (NT), Datos Insuficientes (DD) (en paréntesis categoría de amenaza global); Tipo de Migración: Latitudinal (Lat), Transfonteriza (Trans), Loc (Local), Invernante con Poblaciones (Irp), MB (Migratoria Boreal), MA (Migratoria Austral); Introducida (IN).

ORDEN/FAMILIA/ Especie	Información especie	Olivares 1969	Localidades de observación de los autores	Fuente de información	Base de datos
CARDINALIDAE					
<i>Piranga flava</i>	Alt, Loc		S, G, Q, Ar, Qu		1, 4, 7
<i>Piranga rubra</i>	Lat, Trans, Irp (MB)	x	S, Ch, Sz, PA, RH, Q, Hu, Ap, Qu, Ma, SC, PP, PC, Chi, AA, Y, FM	3, 8, 13, 19, 21, 22a-b-c, 23, 24, 28, 29	1, 2, 3, 4, 5, 6, 7, 8a
<i>Piranga olivacea</i>	Lat, Trans (MB)	x	Ch, Hu, Ar, Ap, PP, Ma, Y	13, 23, 25, 27, 29	1, 2, 4, 6, 7, 8a
<i>Piranga rubriceps</i>	CE	x	PP, PC	23	4
<i>Piranga leucoptera</i>		x		29	4, 7
<i>Habia gutturalis</i>	E		Y		1, 3, 4, 5, 7
<i>Habia cristata</i>	E				4
<i>Pheucticus aureoventris</i>		x	MN, So, Sa, Hu, SC, E, Ta, PG-S, PC, AA, De	8, 9, 13, 19, 21, 22b-c, 23, 24, 25, 26, 28, 29, 32	1, 2, 3, 4, 5, 6, 7, 8a
<i>Pheucticus ludovicianus</i>	Lat, Trans (MB)	x	Q, Hu, Qu, PP, Ta	3, 13, 19, 23, 24, 27, 28, 29	1, 2, 4, 6, 7
<i>Cyanocompsa cyanooides</i>			Y		1, 4, 7
<i>Spiza americana</i>	Lat, Trans (MB)	x		13, 27	4
PARULIDAE					
<i>Parkesia noveboracensis</i>	Lat, Trans (MB)	x	Hu, Ap, Qu, F, LE	13, 19, 21, 23, 29	1, 3, 4, 5, 7, 8a
<i>Parkesia moracilla</i>	Lat, Trans (MB)				I
<i>Vermivora chrysoptera</i>	Lat, Trans (MB), (NT)	x	PP, PC	19, 21, 23, 27	1, 4, 6, 7

Cont. **Anexo 3.** Listado de aves del departamento de Cundinamarca, Colombia. Ver texto, tablas y anexos para las localidades, fuentes y bases de datos. Info. especie: Categoría de endemismo: Endémica (E), Casi-endémica (CE), De Interés (DI) e Información Insuficiente (II); Categoría de Amenaza Nacional: Extinta (EX), En Peligro Crítico (CR), En Peligro (EN), Vulnerable (VU), Casi Amenazada (NT), Datos Insuficientes (DD) (en paréntesis categoría de amenaza global); Tipo de Migración: Latitudinal (Lat), Transfonteriza (Trans), Loc (Local), Invernante con Poblaciones (Irp), MB (Migratoria Boreal), MA (Migratoria Austral); Introducida (IN).

ORDEN/FAMILIA/ Especie	Información especie	Olivares 1969	Localidades de observación de los autores	Fuente de información	Base de datos
PARULIDAE					
<i>Mniotilta varia</i>	Lat, Trans (MB)	x	RH, Q, Hu, Ar, Qu, PC, PP, Ta, Chi, FM	8, 13, 19, 21, 22b-c, 23, 28	1, 2, 4, 6, 7
<i>Protonotaria citrea</i>	Lat, Trans, Irp (MB)		Hu	13, 21, 23	1, 3, 4, 7
<i>Leiostilpnis peregrina</i>	Lat, Trans (MB)	x	AA, G, PM, PA, RH, Q, Ca, Hu, Ap, Qu, Ma, PP, F, Y, De	3, 13, 19, 21, 22b-c, 23, 24, 28	1, 2, 4, 6, 7, 8a
<i>Oporornis agilis</i>	Lat, Trans (MB)		Qu		1
<i>Geothlypis aequinoctialis</i>					2, 4, 7
<i>Geothlypis philadelphia</i>	Lat, Trans (MB)	x	G, PB, PA, Q, Hu, Ar, Ap, Qu, Ma, C, Y, S	3, 13, 19, 21, 22b-c, 23, 24, 29	1, 2, 3, 4, 6, 7
<i>Setophaga ruticilla</i>	Lat, Trans (MB)	x	AA, Q, HH, Sa, Hu, Qu, Ma, PP, Gu, Y	13, 21, 22b-c, 23, 24, 27	1, 4, 6, 8a
<i>Setophaga cerulea</i>	Lat, Trans (MB), VU (VU)		Q, Hu, Ma, PP, Y	13, 21, 22b-c, 23, 24, 27	1, 4, 7
<i>Setophaga pitayumi</i>	Alt, Loc	x	G, PB, RH, Q, Su, Qu, PP, Y	3, 19, 21, 22b, 24, 29	1, 2, 3, 4, 5, 7
<i>Setophaga castanea</i>	Lat, Trans (MB)		Hu, Ap, Ma, Y	13, 23, 27	1, 2, 4, 6, 7
<i>Setophaga fusca</i>	Lat, Trans (MB)	x	AA, MN, PB, PM, PA, RH, Q, Ca, Sa, Hu, Ar, Ap, Qu, Ma, SC, PC, PP, Ta, C, LE, FG, Gu, Chi, Y, E, FM, P, S, De	2, 3, 4, 8, 9, 13, 18, 19, 21, 22b-c, 23, 24, 25, 27, 28, 29, 32	1, 2, 4, 6, 7, 8c

Cont. **Anexo 3.** Listado de aves del departamento de Cundinamarca, Colombia. Ver texto, tablas y anexos para las localidades, fuentes y bases de datos. Info. especie: Categoría de endemismo: Endémica (E), Casi-endémica (CE), De Interés (DI) e Información Insuficiente (II); Categoría de Amenaza Nacional: Extinta (EX), En Peligro Crítico (CR), En Peligro (EN), Vulnerable (VU), Casi Amenazada (NT), Datos Insuficientes (DD) (en paréntesis categoría de amenaza global); Tipo de Migración: Latitudinal (Lat), Transfonteriza (Trans), Loc (Local), Invernante con Poblaciones (Irp), MB (Migratoria Boreal), MA (Migratoria Austral); Introducida (IN).

ORDEN/FAMILIA/ Especie	Información especie	Olivares 1969	Localidades de observación de los autores	Fuente de información	Base de datos
PARULIDAE					
<i>Setophaga petechia</i>	Lat, Trans, Irp (MB)	x	Ch, Q, Hu, Ar, Ap, Ma, U, F, S	13, 19, 21, 23	1, 2, 4, 6, 7, 8a
<i>Setophaga striata</i>	Lat, Trans (MB)	x	Ma, LE, PP, P	13, 22b, 23	1, 4, 6
<i>Setophaga caerulescens</i>	Lat, Trans (MB)			A. Caguazango com. pers.	1
<i>Setophaga palmarum</i>	Lat, Trans (MB)			23	
<i>Setophaga virens</i>	Lat, Trans (MB)			29	1
<i>Myiothlypis luteoviridis</i>		x	SC, PC, C, FG, Gu, Chi	2, 4, 18, 19, 21, 23	1, 2, 4, 6, 7, 8b
<i>Myiothlypis nigrocristata</i>		x	AA, MN, So, Sz, PB, PM, PA, Ca, HH, Sa, Hu, SC, PC, GS, CS, Ta, C, PC, FG, Gu, Chi, E, FM, Ti, De	2, 4, 8, 9, 13, 18, 21, 22a-b, 23, 24, 25, 26, 28, 29, 32	1, 2, 3, 4, 5, 6, 7, 8a-b-c
<i>Myiothlypis fulvicauda</i>		x	S, G, Ch, MD, RH, Q, Ar, Ap, Qu, SC, U, LE, Y, P	1a-b, 3, 19	1, 2, 3, 4, 5, 6, 7
<i>Myiothlypis cinereicollis</i>	CE, NT (NT)	x	G	29	1, 3, 4, 7
<i>Myiothlypis coronata</i>		x	Ag, Gu, PB, PA, RH, Ca, SC, PC, CS, FG, Ma	2, 18, 19, 21, 22a-b, 23, 24, 25	1, 2, 4, 6, 7
<i>Basileuterus rufifrons</i>		x	S, G, Ch, MD, Q, Ar, Ap, Qu, U, LE, Y, Gi, P	1a-b, 3, 19	1, 2, 3, 4, 5, 6, 7
<i>Basileuterus culicivorus</i>			Ma	20, 21	1, 4, 6, 7
<i>Basileuterus tristriatus auricularis</i>		x	G, MN, PB, PA, RH, PC, PP, Gu, Ma	2, 19, 21, 22a-b-c, 29, 32	1, 2, 4, 5, 6, 7, 8b

Cont. **Anexo 3.** Listado de aves del departamento de Cundinamarca, Colombia. Ver texto, tablas y anexos para las localidades, fuentes y bases de datos. Info. especie: Categoría de endemismo: Endémica (E), Casi-endémica (CE), De Interés (DI) e Información Insuficiente (II); Categoría de Amenaza Nacional: Extinta (EX), En Peligro Crítico (CR), En Peligro (EN), Vulnerable (VU), Casi Amenazada (NT), Datos Insuficientes (DD) (en paréntesis categoría de amenaza global); Tipo de Migración: Latitudinal (Lat), Transfonderiza (Trans), Loc (Local), Invernante con Poblaciones (Irp), MB (Migratoria Boreal), MA (Migratoria Austral); Introducida (IN).

ORDEN/FAMILIA/ Especie	Información especie	Olivares 1969	Localidades de observación de los autores	Fuente de información	Base de datos
PARULIDAE					
<i>Cardellina canadensis</i>	Lat, Trans (MB)	x	G, MN, PB, PM, PA, RH, Q, Hu, Ar, Ap, Qu, PC, PP, U, Ta, LE, Gu, Chi, Y, FM, S	4, 8, 13, 19, 21, 23, 24, 27, 29	1, 2, 4, 6, 7, 8a
<i>Mniotilta miniatus</i>		x	G, Ag, Gu, MN, PB, PA, RH, Sa, Su, Qu, Ma, PC, PP, FG	19, 21, 22a-b-c, 24, 25, 29	1, 2, 3, 4, 5, 6, 7
<i>Mniotilta ornatus</i>	CE	x	AA, Ag, MN, PB, PM, PA, Ca, HH, Sa, SC, PC, CS, E, C, FG, Chi, De	2, 4, 8, 9, 18, 21, 23, 24, 25, 28, 29, 32	1, 2, 3, 4, 5, 6, 7, 8b-c
ICTERIDAE					
<i>Psarocolius angustifrons</i>		x	Gu, Ma	5b-f, 20, 22b-c, 29	1, 2, 4, 5, 6
<i>Psarocolius wagleri ridgwayi</i>					4
<i>Psarocolius decumanus</i>			Gu, Ma	20, 23	1, 4, 6, 7
<i>Cacicus solitarius</i>				22c	
<i>Cacicus uropygialis</i>	DD	x	Ma	16, 29	4, 5
<i>Cacicus cela</i>			Ma	20, 22c, 23	2, 4, 7
<i>Cacicus chrysonotus</i>		x	AA, Gu, MN, PM, Ca, HH, Sa, CS, C, Chi	2, 4, 8, 18, 19, 22a-b, 23, 25, 29, 32	1, 3, 4, 5, 6, 7, 8c
<i>Cacicus haemorrhous haemorrhous</i>				5d	
<i>Amblycercus holosericeus</i>		x	AA, So, PA, Ca, SC, E, Ta, C, Gu, Chi	2, 4, 8, 9, 18, 23, 28, 29	1, 2, 3, 4, 5, 6, 7, 8c

Cont. Anexo 3. Listado de aves del departamento de Cundinamarca, Colombia. Ver texto, tablas y anexos para las localidades, fuentes y bases de datos. Info. especie: Categoría de endemismo: Endémica (E), Casi-endémica (CE), De Interés (DI) e Información Insuficiente (II); Categoría de Amenaza Nacional: Extinta (EX), En Peligro Crítico (CR), En Peligro (EN), Vulnerable (VU), Casi Amenazada (NT), Datos Insuficientes (DD) (en paréntesis categoría de amenaza global); Tipo de Migración: Latitudinal (Lat), Transfonteriza (Trans), Loc (Local), Invernante con Poblaciones (Irp), MB (Migratoria Boreal), MA (Migratoria Austral); Introducida (IN).

ORDEN/FAMILIA/ Especie	Información especie	Olivares 1969	Localidades de observación de los autores	Fuente de información	Base de datos
ICTERIDAE					
<i>Icterus icterus</i>			Hu	13	1, 2, 3
<i>Icterus mesomelas</i>		x		1a, 29	1, 4, 6, 7
<i>Icterus auricapillus</i>		x	MD, Q, Ap, Qu	1a, 3	1, 4, 6
<i>Icterus chrysater</i>		x	AA, S, G, Ag, Ch, MD, MN, So, PB, PM, PA, RH, Q, Sa, Hu, Su, Qu, Ma, SC, PP, GS, E, Ta, Y, Ti	2, 8, 9, 13, 19, 20, 21, 23, 24, 25, 26, 28	1, 3, 4, 5, 6, 7, 8a
<i>Icterus galbula</i>	Lat, Trans (MB)			13	1, 4
<i>Icterus nigrogularis</i>		x	Hu, Ap, Gi	1a, 13, 23	1, 2, 3, 4, 6
<i>Macroagelaius subalaris</i>	E, EN (EN)	x		16, 29	4, 7
<i>Gymnomystax mexicanus</i>			Ma	22c	8a
<i>Chrysomus icterocephalus</i>		x	So, Hu, Ap, Ta, F, PP, LH, Ti	13, 23, 29	1, 3, 4, 5, 6, 7, 8a
<i>Molothrus oryzivorus</i>		x		20, 25, 29	1, 3, 4
<i>Molothrus bonariensis</i>		x	AA, S, G, Ag, MD, So, PB, RH, Q, Hu, Ap, Qu, Ma, GS, U, F, LE, PP, Gu, Gi, P	1a, 3, 13, 19, 20, 21, 22a-b-c, 23, 24, 26, 28, 29	1, 3, 4, 5, 6, 7
<i>Quiscalus lugubris</i>			Hu, Ma	13, 2, 23	1
<i>Quiscalus mexicanus</i>					4
<i>Dolichonyx oryzivorus</i>	Lat, Trans (MB)			13, 23, 29	1

Cont. **Anexo 3.** Listado de aves del departamento de Cundinamarca, Colombia. Ver texto, tablas y anexos para las localidades, fuentes y bases de datos. Info. especie: Categoría de endemismo: Endémica (E), Casi-endémica (CE), De Interés (DI) e Información Insuficiente (II); Categoría de Amenaza Nacional: Extinta (EX), En Peligro Crítico (CR), En Peligro (EN), Vulnerable (VU), Casi Amenazada (NT), Datos Insuficientes (DD) (en paréntesis categoría de amenaza global); Tipo de Migración: Latitudinal (Lat), Transfonteriza (Trans), Loc (Local), Invernante con Poblaciones (Irp), MB (Migratoria Boreal), MA (Migratoria Austral); Introducida (IN).

ORDEN/FAMILIA/ Especie	Información especie	Olivares 1969	Localidades de observación de los autores	Fuente de información	Base de datos
ICTERIDAE					
<i>Sturnella magna</i>		x	AA, Ag, MN, So, Sz, PB, PM, PA, Ca, Sa, Hu, Su, SC, GS, Ta, F, PG-S, PC, C, PP, FG, Chi, LH, Ti	8, 9, 13, 19, 21, 22a-b, 23, 24, 25, 26, 28, 29, 32	1, 2, 3, 4, 5, 6, 7, 8a-b-c
<i>Sturnella militaris</i>		x	Gi, Ma	22c	1, 2, 4, 6, 7
FRINGILLIDAE					
<i>Spinus spinescens</i>	CE	x	AA, G, Ag, Ch, MN, So, Sz, PM, PA, RH, Ca, Sa, Hu, GS, E, Ta, F, PP, FG, Chi, LH, FM, Ti, De	2, 8, 9, 13, 19, 22a-b-c, 23, 24, 25, 26, 28	1, 2, 4, 5, 6, 7, 8a-b-c
<i>Spinus xanthogastrus</i>		x	G, Su, PP, Y	3, 24, 29, 32	1, 3, 7
<i>Spinus psaltria</i>		x	G, Ch, So, PB, PA, RH, Q, Ca, HH, Sa, Hu, Ar, Su, Ap, Qu, Ma, PP, GS, Ta, F, LE, FG, Gu, LH, AA, P, S, Ti	3, 13, 19, 21, 22a-b-c, 23, 24, 25, 26, 28, 29	1, 3, 4, 6, 7, 8a
<i>Euphonia concinna</i>	E	x	S, G, Ch, MD, Q, Ap, Qu, U, P	1a-b, 3, 29	1, 2, 3, 4, 5, 6, 7
<i>Euphonia laniirostris</i>		x	S, G, Ch, MD, RH, Q, Ar, Ap, Qu, Ma, PP, U, LE, Y, Gi, P	1a-b, 3, 19, 20, 21, 29	1, 2, 4, 5, 6, 7
<i>Euphonia cyanocephala</i>		x	Q	22b-c, 29	1, 4, 6, 7
<i>Euphonia fulvicrissa</i>	CE		Y		4, 7

Cont. Anexo 3. Listado de aves del departamento de Cundinamarca, Colombia. Ver texto, tablas y anexos para las localidades, fuentes y bases de datos. Info. especie: Categoría de endemismo: Endémica (E), Casi-endémica (CE), De Interés (DI) e Información Insuficiente (II); Categoría de Amenaza Nacional: Extinta (EX), En Peligro Crítico (CR), En Peligro (EN), Vulnerable (VU), Casi Amenazada (NT), Datos Insuficientes (DD) (en paréntesis categoría de amenaza global); Tipo de Migración: Latitudinal (Lat), Transfonteriza (Trans), Loc (Local), Invernante con Poblaciones (Irp), MB (Migratoria Boreal), MA (Migratoria Austral); Introducida (IN).

ORDEN/FAMILIA/ Especie	Información especie	Olivares 1969	Localidades de observación de los autores	Fuente de información	Base de datos
FRINGILLIDAE					
<i>Euphonia chrysopasta</i>			Ma		
<i>Euphonia mesochrysa</i>			Ma		
<i>Euphonia minuta</i>			Ma		
<i>Euphonia xanthogaster</i>		x	G, Gu, PB, Qu, Ma	20, 22b-c, 29	1, 4, 6, 7
<i>Chlorophonia cyanea</i>		x	Ag, PP, Gu	5f, 22c	1, 5, 6, 7
<i>Chlorophonia pyrrhophrys</i>			Ca, HH, Sa, C, FG	18, 23, 25	1, 6
ESTRIDIDAE					
<i>Lonchura malacca</i>			IN	Ap	

Anexo 4. Nuevos registros para Cundinamarca, especies registradas por los autores entre 1990 y 2015. Localidad: Ma (Mámbita-Ubalá), U (Útica), Ap (Apulo), Sz (PNN Sumapaz), G (Guaduas-Villeta), Y (Yacopí), Qu (Cerro de Quininí-Tibacuy).

Especie	Localidad	Fecha	Tipo de registro
<i>Crypturellus cinereus</i>	Ma	Noviembre de 2014	Visual, auditivo
<i>Odontophorus gujanensis</i>	Ma	Julio de 1998	Auditivo
<i>Syrigma sibilatrix</i>	Ma	Octubre de 2015	Visual, auditivo
<i>Busarellus nigricollis</i>	U	Junio de 2012	Visual
<i>Buteogallus urubitinga</i>	Ap	Septiembre de 2016	Visual
<i>Buteo albonotatus</i>	Ap	Septiembre de 2016	Visual, auditivo
<i>Calidris bairdii</i>	Sz	Octubre de 2013	Visual
<i>Patagioenas speciosa</i>	G, Ma	Abril de 2013, octubre de 2015	Visual, auditivo
<i>Columbina squammata</i>	Ma	Julio de 1998, noviembre de 2014, octubre de 2015	Visual, auditivo
<i>Pulsatrix perspicillata</i>	Ma	Octubre de 2015	Auditivo
<i>Chaetura spinicaudus</i>	G	Abril de 2013	Visual
<i>Threnetes ruckeri</i>	Y	Octubre de 1995	Visual, captura
<i>Phaethornis longirostris</i>	Y	Octubre de 1995	Visual, captura
<i>Phaethornis bourcierii</i>	Ma	Noviembre de 2014	Visual
<i>Heliothryx barroti</i>	Y	Octubre de 1995	Visual
<i>Chlorestes notata</i>	Ma	Julio de 1998	Visual
<i>Momotus momota</i>	Ma	Octubre de 2015	Visual, auditivo
<i>Ramphastos vitellinus</i>	Y	Octubre de 1995	Visual
<i>Pteroglossus inscriptus</i>	Ma	Octubre de 2015	Visual, auditivo
<i>Micrastur mirandollei</i>	Ma	Noviembre de 2014	Auditivo
<i>Brotogeris cyanoptera</i>	Ma	Noviembre de 2014	Visual, auditivo
<i>Epinecrophylla fulviventris</i>	Y	Octubre de 1995	Visual, captura
<i>Myrmotherula pacifica</i>	Y	Octubre de 1995	Visual
<i>Microrhophias quixensis</i>	Y	Octubre de 1995	Visual
<i>Sipia palliata</i>	Y	Octubre de 1995	Visual
<i>Hylopezus perspicillatus</i>	Y	Octubre de 1995	Auditivo
<i>Myrmothera campanisona</i>	Ma	Noviembre de 2014	Visual

Cont. **Anexo 4.** Nuevos registros para Cundinamarca, especies registradas por los autores entre 1990 y 2015. Localidad: Ma (Mámbita-Ubalá), U (Útica), Ap (Apulo), Sz (PNN Sumapaz), G (Guaduas-Villeta), Y (Yacopi), Qu (Cerro de Quininí-Tibacuy).

Especie	Localidad	Fecha	Tipo de registro
<i>Formicarius analis</i>	Y	Octubre de 1995	Visual
<i>Xiphorhynchus obsoletus</i>	Ma	Noviembre de 2014	Visual, auditivo
<i>Campylorhamphus procurvoides</i>	Ma	Octubre de 2015	Visual
<i>Philydor fuscipenne</i>	Y	Octubre de 1995	Visual
<i>Phacellodomus rufifrons</i>	Ma	Octubre de 2015	Visual, auditivo
<i>Cranioleuca subcristata</i>	Ma	Julio de 1998, noviembre de 2014, octubre de 2015	Visual, auditivo
<i>Synallaxis moesta</i>	Ma	Noviembre de 2014, octubre de 2015	Visual, auditivo
<i>Synallaxis gujanensis</i>	Ma	Julio de 1998, noviembre de 2014	Visual, auditivo
<i>Myiobius atricaudus</i>	Y	Octubre de 1995	
<i>Myiarchus ferox</i>	Ma	Julio de 1998, octubre de 2015	Visual, auditivo
<i>Tityra cayana</i>	Ma	Julio de 1998, octubre de 2015	Visual
<i>Cryptopipo holochlora</i>	Ma	Noviembre de 2014, octubre de 2015	Visual, auditivo, captura
<i>Atticora tibialis</i>	Ma	Octubre de 2015	Visual
<i>Hylocichla mustelina</i>	Qu	Febrero de 2014	Visual
<i>Campylorhynchus turdinus</i>	Ma	Octubre de 2015	Visual, auditivo
<i>Ammodramus aurifrons</i>	Ma	Julio de 1998, noviembre de 2014, octubre de 2015	Visual, auditivo
<i>Arremon taciturnus</i>	Ma	Julio de 1998, noviembre de 2014, octubre de 2015	Visual, auditivo, captura
<i>Euphonia minuta</i>	Ma	Julio de 1998, octubre de 2015	Visual, auditivo, captura
<i>Euphonia chrysopasta</i>	Ma	Octubre de 2015	Visual, auditivo
<i>Euphonia mesochrysa</i>	Ma	Octubre de 2015	Visual, auditivo
<i>Lonchura malacca</i>	Ap	Septiembre de 2016	Visual

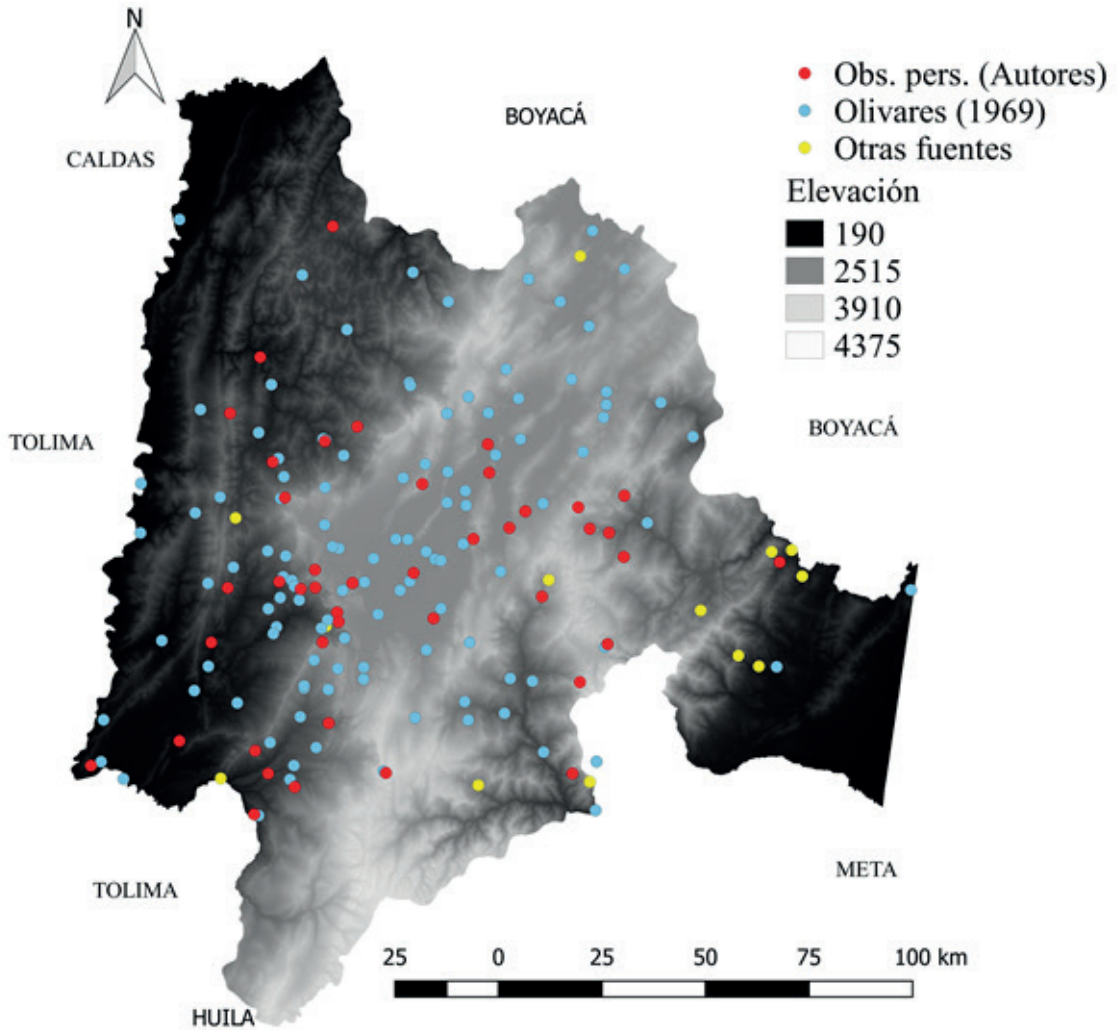
Anexo 5. Especies registradas en Cundinamarca que presentan únicamente datos históricos. Las localidades que no presentan año son tomadas de Olivares (1969).

Especie	Localidad, Año
<i>Chauna chavaria</i>	Puerto Salgar, Fusagasugá 1973
<i>Oressochen jubatus</i>	Laguna de Fúquene 1952
<i>Pelecanus occidentalis</i>	Laguna de Fúquene, Neusa, Represa Arracachal (abajo del Salto del Tequendema 1958)
<i>Mustelirallus albicollis</i>	Medina 1982
<i>Leptotila cassini</i>	Puerto Salgar 1968
<i>Opisthocomus hoazin</i>	Paratebueno 1982
<i>Chordeiles nacunda</i>	Medina (2 especímenes colectados por T.H. Wheeler sin fecha)
<i>Lophornis delattrei</i>	Medina 1932, Fusagasugá
<i>Lophornis stictolophus</i>	Medina 1932
<i>Lophornis chalybeus</i>	Medina 1924
<i>Urosticte ruficrissa</i>	Choachí 1916
<i>Heliomaster longirostris</i>	El Consuelo (1913), Guaduas 1933, San Juan de Río Seco
<i>Chlorostilbon russatus</i>	Laguna de Fúquene 1950
<i>Trogon melanurus</i>	Puerto Salgar (1968), Fusagasugá
<i>Trogon viridis</i>	Medina (especímenes coleccionados por T.H. Wheeler sin fecha), Guaicaramo, Susumuco
<i>Trogon rufus</i>	Laguna de Pedro Palo-Tena 1970
<i>Chloroceryle inda</i>	Puerto Salgar 1968
<i>Jacamerops aureus</i>	Medina (especímenes coleccionados por T.H. Wheeler sin fecha)
<i>Notharchus pectoralis</i>	Fusagasugá 1964, Puerto Salgar
<i>Notharchus tectus</i>	Puerto Salgar 1968
<i>Bucco macrodactylus</i>	Medina 1986
<i>Hypnelus ruficollis</i>	Paratebueno 1981
<i>Monasa flavirostris</i>	Medina 1979
<i>Eubucco richardsoni</i>	Medina (especímenes coleccionados por T. H. Wheeler sin fecha)
<i>Pteroglossus torquatus</i>	Puerto Salgar (1968), Yacopí (1914)

Anexo 5. Especies registradas en Cundinamarca que presentan únicamente datos históricos. Las localidades que no presentan año son tomadas de Olivares (1969).

Especie	Localidad, Año
<i>Veniliornis dignus</i>	Laguna de Pedro Palo-Tena (1970), Fusagasugá (1917)
<i>Piculus litae</i>	Yacopí
<i>Euchrepomis callinota</i>	La Aguadita-Fusagasugá 1913, 1917, Albán
<i>Epinecrophylla ornata</i>	Medina (especímenes coleccionados por T. H. Wheeler sin fecha)
<i>Myrmotherula pacifica</i>	Puerto Salgar 1968
<i>Gymnocichla nudiceps</i>	Puerto Salgar 1968
<i>Xiphorhynchus elegans</i>	Medina 1986
<i>Platyrinchus flavigularis</i>	Norte de Albán 1943
<i>Ochthornis littoralis</i>	Medina 1986
<i>Conopias cinchoneti</i>	La Aguadita-Fusagasugá 1913
<i>Cephalopterus ornatus</i>	Medina 1925, 1928
<i>Cotinga cayana</i>	Medina (especímenes coleccionados por T. H. Wheeler)
<i>Lepidothrix coronata</i>	Girardot (especímenes coleccionados por C. J. Marinkelle)
<i>Pachyramphus minor</i>	Medina (especímenes coleccionados por T. H. Wheeler)
<i>Vireolanius leucotis</i>	Quetame-Guayabetal 1970
<i>Turdus albicollis</i>	Medina 1986
<i>Tangara larvata</i>	Puerto Salgar 1968
<i>Heterospingus xanthopygius</i>	Cachipay 1940
<i>Chlorospingus parvirostris</i>	Medina 1997
<i>Piranga leucoptera</i>	Laguna de Pedro Palo-Tena 1970, La Vega 1965
<i>Habia cristata</i>	San Juan de Río Seco 1923
<i>Geothlypis aequinoctialis</i>	Puerto Salgar 1964, 1968, Apulo 1975
<i>Psarocolius wagleri</i>	Apulo 1975
<i>Quiscalus mexicanus</i>	Pedro Palo-Tena 1970

Anexo 6. Mapa de elevación y localidades muestreadas a lo largo del departamento (observaciones de los autores, datos Olivares, 1969, diversas fuentes) (no se tuvieron en cuenta listados aislados o con poca representatividad de muestreo, ver materiales y métodos para detalle de las localidades).



Sergio Chaparro-Herrera

(Autor de correspondencia)
Asociación Bogotana de Ornitología (ABO)
Universidad de Antioquia,
Grupo de Ecología y Evolución de Vertebrados
Medellín, Colombia
sergioupn@gmail.com

Andrea Lopera-Salazar

Universidad de Antioquia,
Grupo de Ecología y Evolución de Vertebrados
Medellín, Colombia
alopera4@gmail.com

F. Gary Stiles

Universidad Nacional de Colombia,
Instituto de Ciencias Naturales
Bogotá, Colombia
fgstiles@unal.edu.co

Anexos1-6.

Aves del departamento de Cundinamarca,
Colombia: conocimiento, nuevos registros y
vacíos de información

Citación del artículo: Chaparro-Herrera, S., Lopera-Salazar, A. y Stiles, F. G. (2018). Aves del departamento de Cundinamarca, Colombia: conocimiento, nuevos registros y vacíos de información. *Biota Colombiana*, 19(1), 160-189. DOI: 10.21068/c2018.v19n01a11.

Recibido: 24 de agosto de 2017

Aprobado: 4 de abril de 2018